

# Till dig som träffar barn som har eller riskerar att få hög frånvaro i skolan

## Skolans närvaroarbete – Närvarohjulet

Karlskrona kommuns skolor arbetar systematiskt med att främja närvaro genom ett strukturerat arbetssätt kallat "Närvarohjulet". Det består av sex steg: Upptäckt, närvaroundersökning, analys, frånvaroutredning, närvaroplan och utvärdering.

Arbetet leds av rektor och involverar all skolpersonal. Fokus ligger på tidiga insatser, relationellt arbete och samverkan för att identifiera orsaker till frånvaro och sätta in rätt stöd. Ett av stöden som kan erbjudas, efter en bedömning av rektor och elevhälsan, är Skolsocialt team (SST).

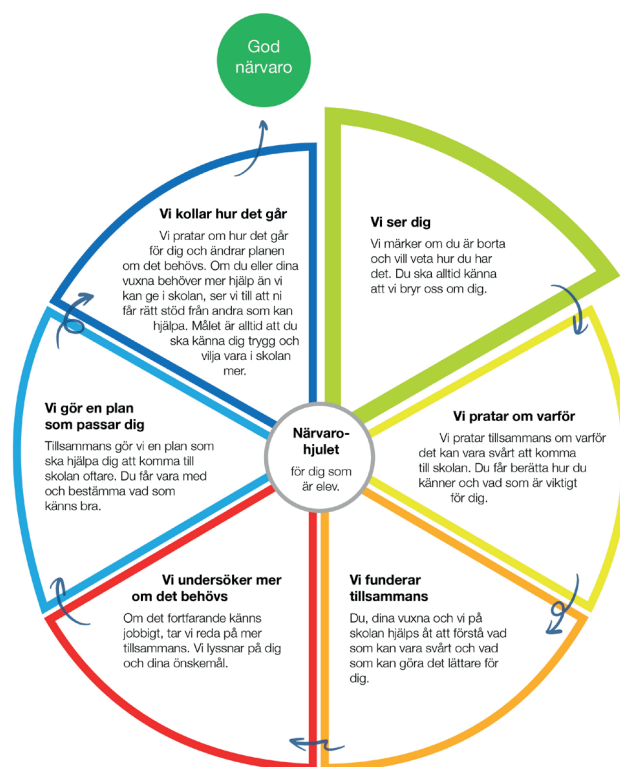
## Vad är Skolsocialt team (SST)?

Skolsocialt team är en samverkansinsats mellan skola och socialtjänst i Karlskrona kommun.

Teamet består av medarbetare från socialtjänsten, central elevhälsa och aktuell skola. SST arbetar tillsammans med familjen, eleven och skolan för att öka skolnärvaron genom tidiga och samordnade insatser.

## Syfte

Att förebygga långvarig skolfrånvaro och främja barnets hälsa, utveckling och skolgång genom samverkan mellan hem, skola och socialtjänst.



## Målgrupp

- Insatsen riktar sig till barn tidigt i skolåldern och tidigt i en eskalerande frånvaroproblematik
- Elever i grundskolan med risk för att utveckla en långvarig skolfrånvaro.
- Barn i behov av kombinerade insatser i hem, fritid och skola.
- Insatsen riktar sig till familjer där det finns oro kring barnets skolgång, utveckling eller hälsa.
- SST är en frivillig insats som kräver samtycke från vårdnadshavare och elev.

## Hur går ansökan till?

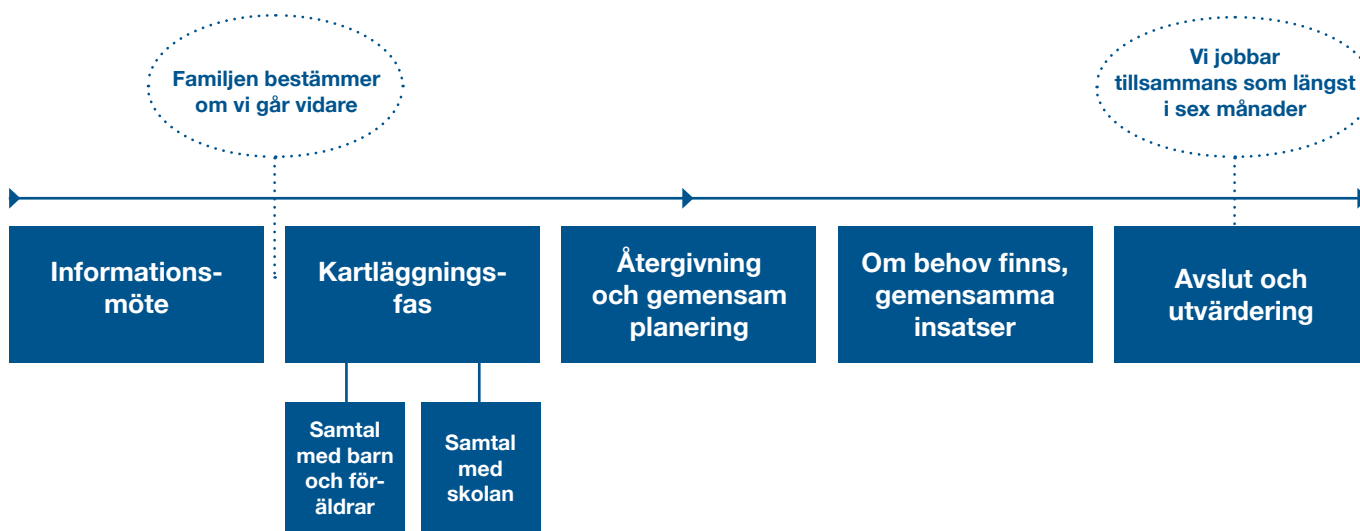
Det är rektor som gör bedömningen och ansöker till SST. Du som professionell kan alltid be om samtycke från familjen att kontakta rektor för att undersöka om SST är en lämplig insats eller hänvisa familjen att själva ta kontakt med rektor. Kontakt kan alltid tas med barnets rektor för att samordna stödet mellan skola och er verksamhet.

När rektor har ansökt om insatsen tar SST kontakt med skolan som bokar ett informationsmöte med skola, elev, vårdnadshavare och SST. Om familjen tackar ja till insatsen, påbörjas en fördjupad och samordnad kartläggning och därefter planeras gemensamma insatser.

Insatsen kan pågå i upp till sex månader

## Viktigt att veta

- SST är en frivillig insats och kräver samtycke från både vårdnadshavare och elev.
- Det är rektor som gör bedömningen och ansöker om SST-insats.



## Mer information



- Du hittar mer information på [karlskrona.se/skolnärvaro](https://karlskrona.se/skolnärvaro) och på Karlskrona kommuns intranät.