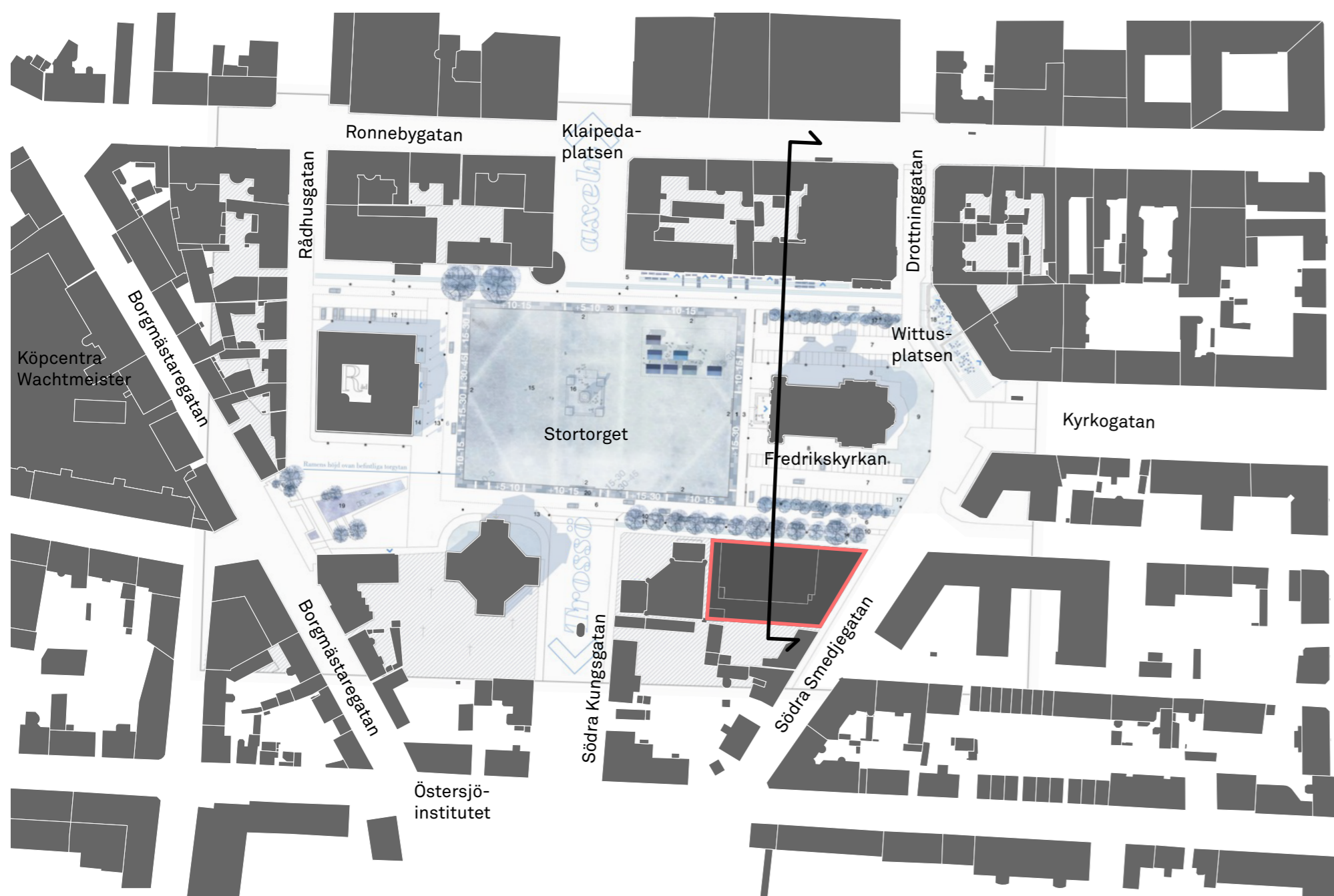


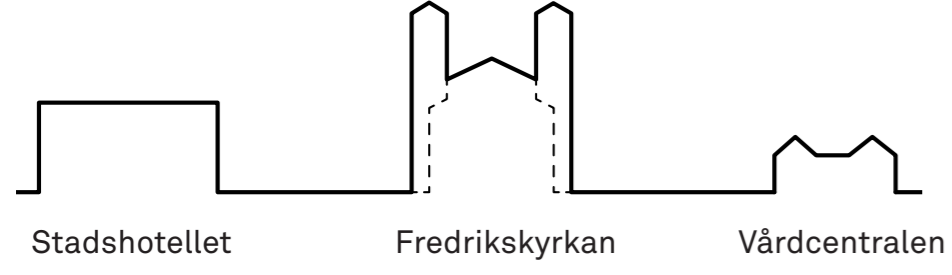
HELIX KULTURHUS I KARLSKRONA



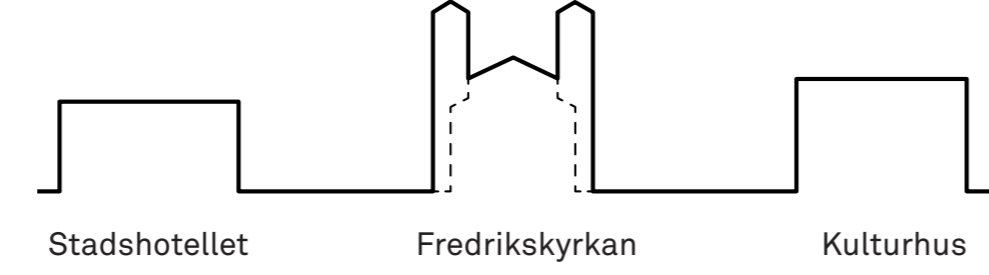
Situationsplan 1:2000



Nuvarande silhuett



Silhuett med nya kulturhuset



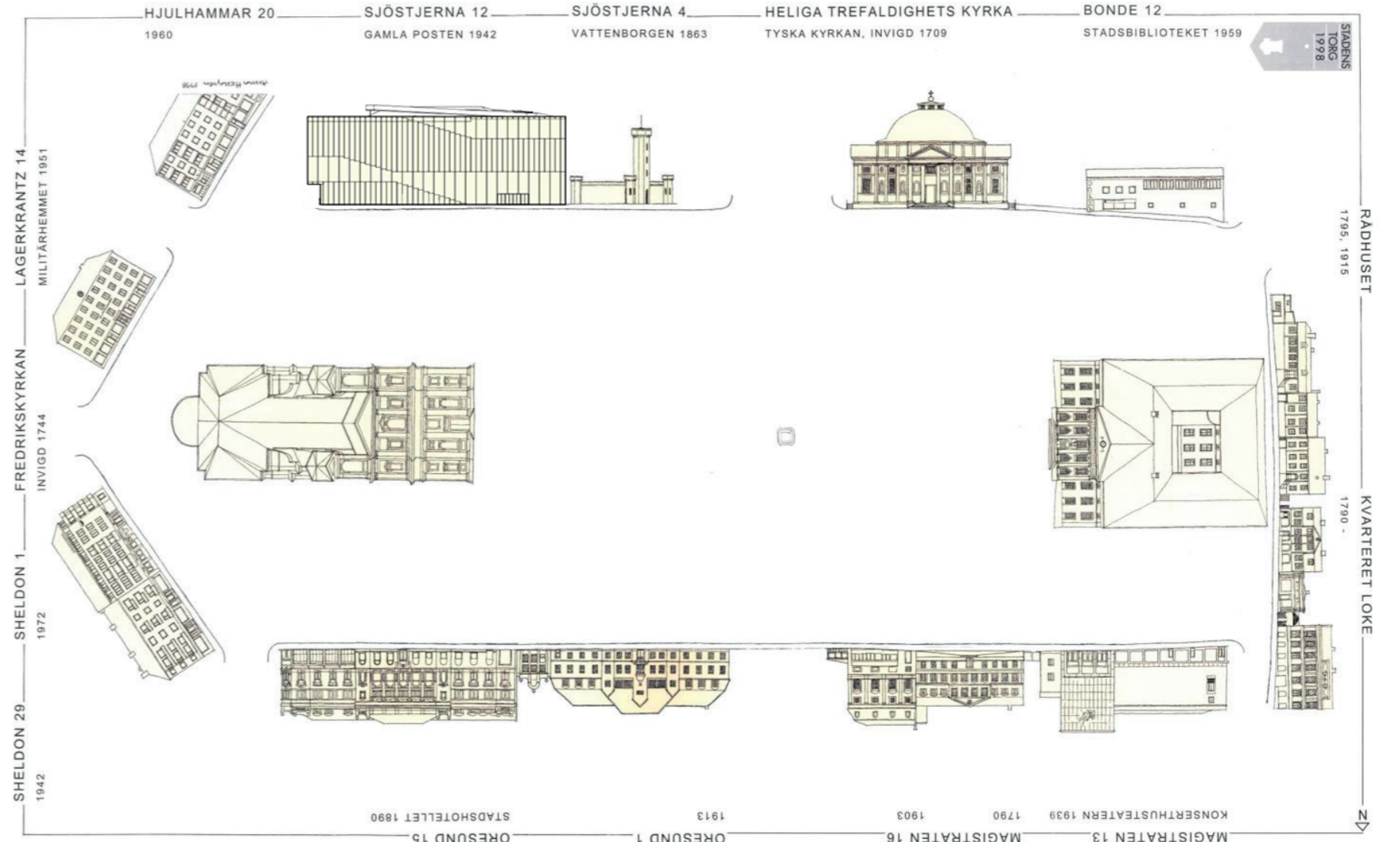
Vision och stadsplan

Vår vision för det nya Kulturhuset i Karlskrona baseras på en helix som huvudsakligt arkitektoniskt element. En helix är en rumslig spiral med jämn stigning uppåt kring sin egen mittaxel. En DNA-molekyl är en typ av helix och vår vision är att Karlskronas kulturella arvsmassa förs vidare in i framtiden med helixen som vägvisare i det nya Kulturhuset vid Stortorget.

Med utgångspunkt i tomtens avgränsning och orientering utnyttjar vi hela fotavtrycket i Stortorgets sydöstra hörn för att slutföra den historiska stadsplanen och gestalta det nya kulturhuset. Den nya byggnadsvolymen förstärker Stortorgets rumsliga kvaliteter med sin storlek och tydliga karaktär och samtida identitet. Byggnaden skapar en välbehövad fasad och ett rumsligt sammanhang med Fredrikskyrkan samtidigt som den inordnar sig som en del i ramen runt Stortorget. Karlskrona som örlogsstad med världsarvsstatus har en rik historia som befäster sig vid Stortorget och kulturhuset bildar en naturlig slutsten i den 300-åriga barocka stadsplanen.

Kulturhusets fasader är transparenta och inbjudande för att generera aktivitet över hela året och dygnets timmar och för att begeistra karlskronaborna och både gamla och nya besökande.

Kulturhuset har funnit sin naturliga plats i stadsrummet och har där till sin egen unika interna organisation som är uppbyggd kring helixen. Helixen är visuellt synlig i fasaden från byggnadens alla fasader. Den är det arkitektoniska uttrycket för den rumsliga organisationen och skapar det fysiska ramverket för Kulturhuset. Helixen avslutas utomhus på taket där byggnadens fotavtryck återanvänds som taklandskap med 360 graders fantastisk utsikt och gör att kulturhuset blir en del av ett ännu större sammanhang och landskap.

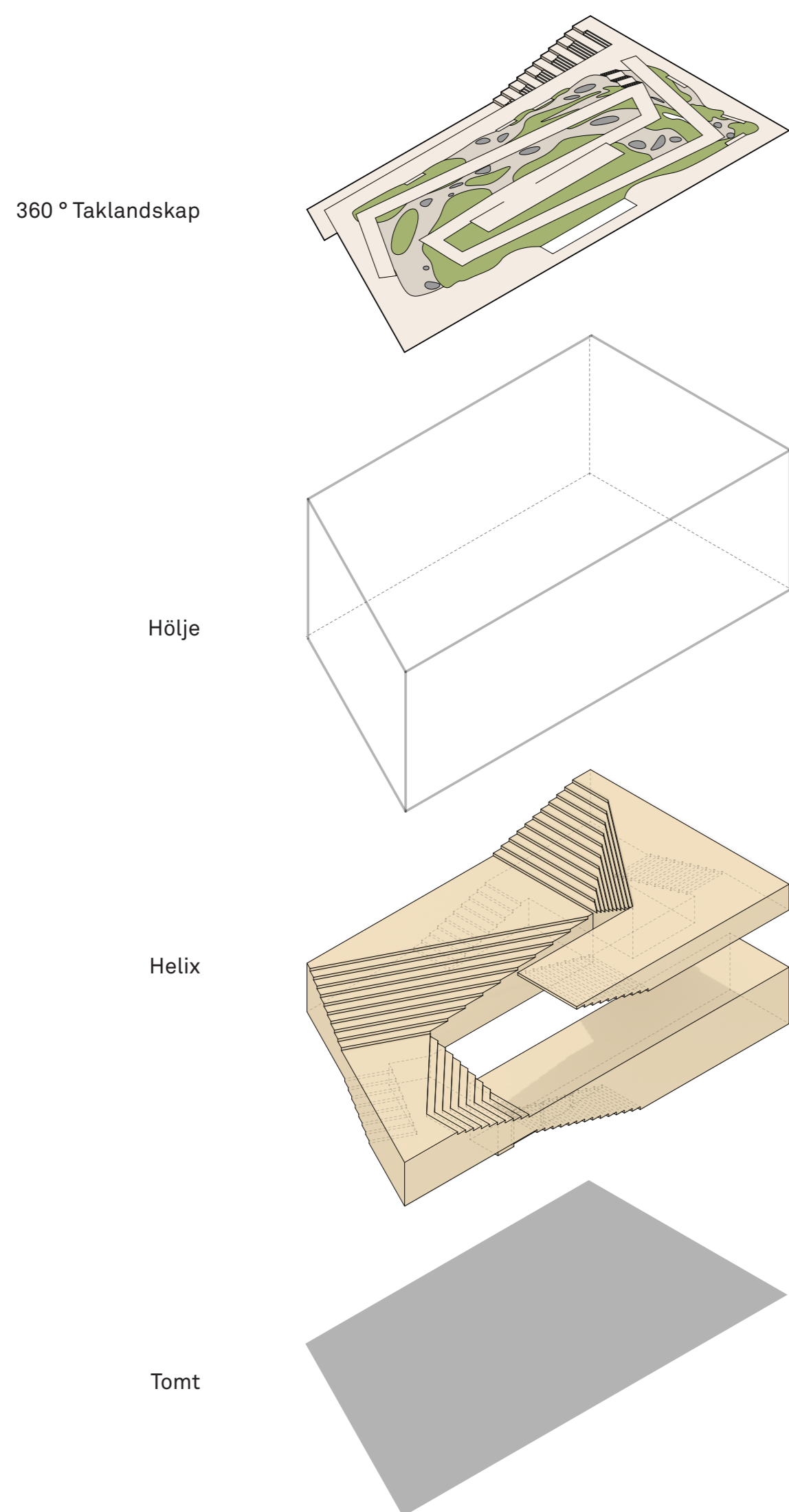




Vy från Stortorget



Fågelperspektiv



Program och organisation

Kulturhusets program ska förmedla kulturuttryck och skapa en destination på Stortorget där programmet är sammansatt av:

- Biblioteket där det skrivna ordet förmedlas genom historien, nutid och framtid, flexibelt bruk
- Konsthallen med interaktiva och multifunktionella utställningar för olika konstuttryck
- Blackboxen med scenrum för utövande konstuttryck, debatt, film, möten och performance
- Besökscentrum med biosfärområdet Blekinge Arkipelag och Världsarvsstaden Karlskrona
- Shop, café och matsal
- 360° taklandskap

Bibliotekets klassiska funktion som boksamling är under kraftig förändring, men grundtanken om fri tillgång till kunskap, livslångt lärande och förmedling av litteratur och det skrivna ordet är i högsta grad levande. Det finns en stark önskan om att skapa fler möten mellan litteratur, kultur och människor. Tanken om biblioteket som en tydligt integrerad del av kulturhuset – och en omdefiniering av kulturhuset som ett mångfasetterat offentligt rum, inbjuder till nya användningsområden, mångfald skapar en samlingsplats för alla åldersgrupper.

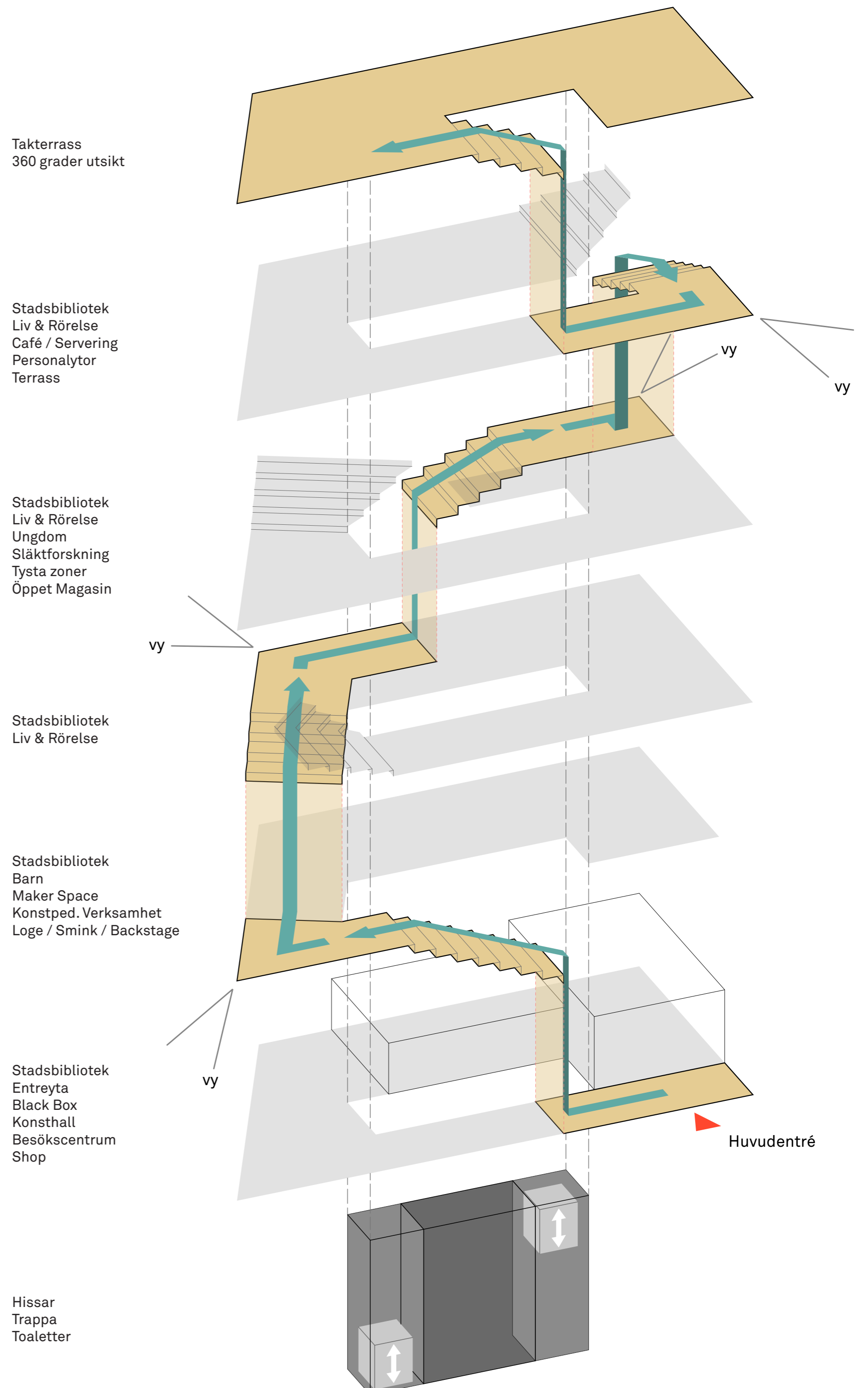
Helix

Kulturhusets program är stort och komplext och medför att det måste fördelas över flera våningar. Detta ger oss nya möjligheter att organisera kulturhuset och använda helixen som vertikal förbindelse och identitetskapare. Helixen fördelar program och funktioner mellan våningsplanen och ger en 360-graders rörelse genom byggnaden. Den följer fasaden och ger utsikt, orienterbarhet och synlighet så väl inomhus som utomhus. Helixen är både trappa och golv, informationspunkt, mötesplats, mingelplats, arbetsplats, lounge, utställningsplats, studieplats, fikaställe, liv och rörelse, lekrområde och ett rum för paus. Själva trappan är indelad som en konventionell trappa men har många vilplan som har direkta förbindelser till avsatser mot fasaden för att skapa många möjligheter till att sätta sig ned och ett lugnare tempo. Den centrala kärnan med vertikal circulation med hissar, trappa och toaletter är mittpunkten som helixen orienterar sig kring så att funktionshindrade prioriteras med korta avstånd samt skapar genvägar mellan

Analys av lokalprogrammet

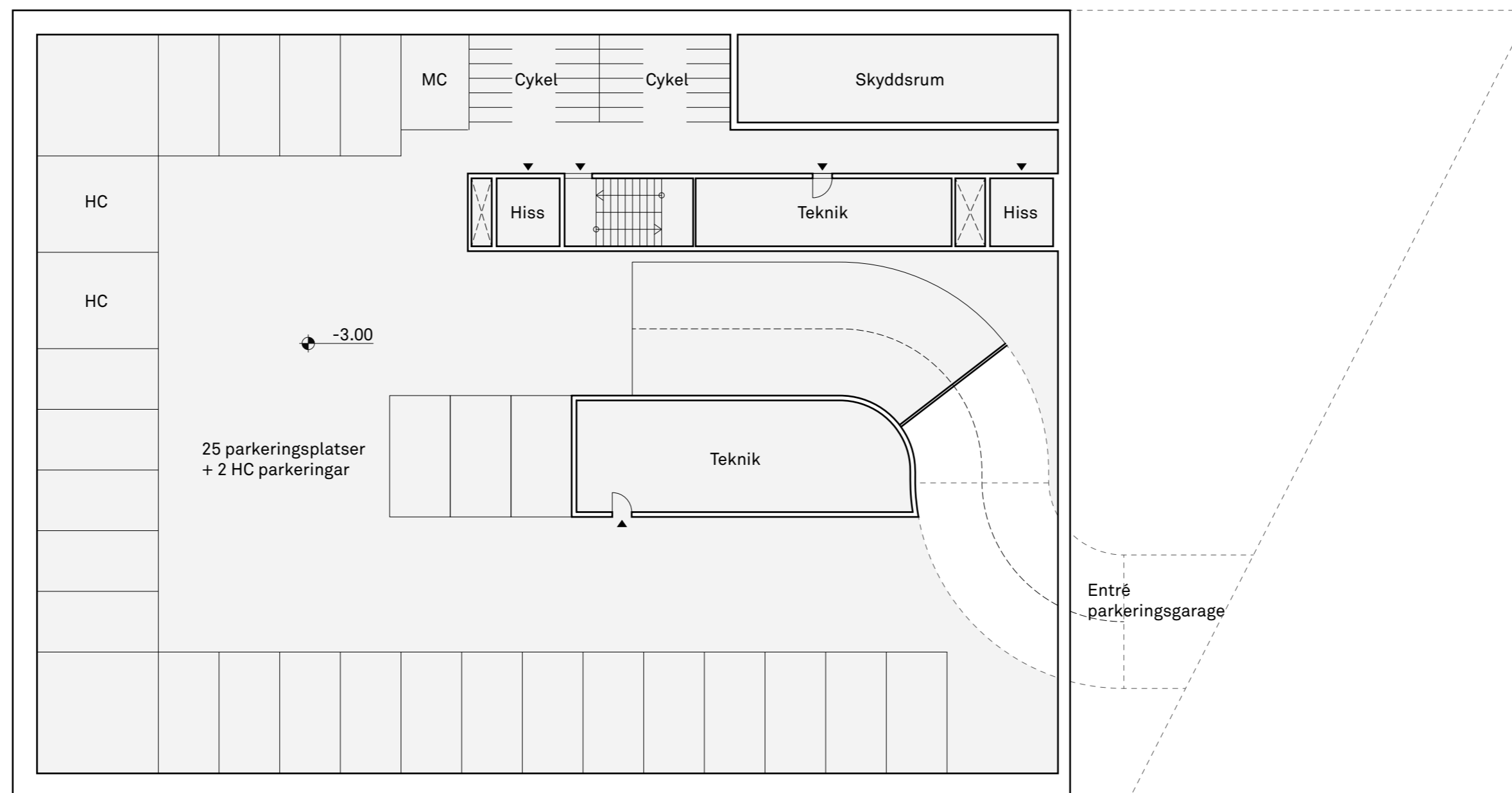
Vi har som utgångspunkt lokalprogrammet där bibliotekets avdelningar och funktioner organiseras utifrån helixens 360 graders rörelse mellan våningarna. Entréplanet rymmer flest specialfunktioner som front desk, butik, världsarvsutställning, besökscentrum, Konsthall, Black Box och café för att flest möjliga offentliga funktioner ska ha direkt anslutning till Stortorget. Biblioteket med zoner och program för åldersbestämda målgrupper fördelar sig över våningarna. Helixen bjuder in till olika användning och skapar olika zoner och förhåller sig hela tiden till fasaden för god orientering, utsikt, synlighet och flexibilitet. De öppna planerna har stor flexibilitet, lätta att överblicka och att orientera sig i. Rum och möblering är flexibla, bibliotek och allmänkultur är blandade för att enkelt kunna omprogrammeras och tillpassas till nya funktioner.

Taklandskapet öppnar upp för att synliggöra världsarvet i en 360-graders vandring. Sammanhanget med det omkringliggande ölandskapet understryks vidare av att taklandskapet utformas som en bit av Blekinges strandlandskap med sina sandiga marker och med sin stora artrikedom samt ett antal nationellt rödlistade arter.



Källarplan | -3.00

Nedkörning till parkering från Södra Smedjegatan, cykelparkering, skyddsrum och tekniskt rum/förråd. Källarplan kan utvidgas under hela entréplanet för att skapa yta för stängt magasinutrymme.



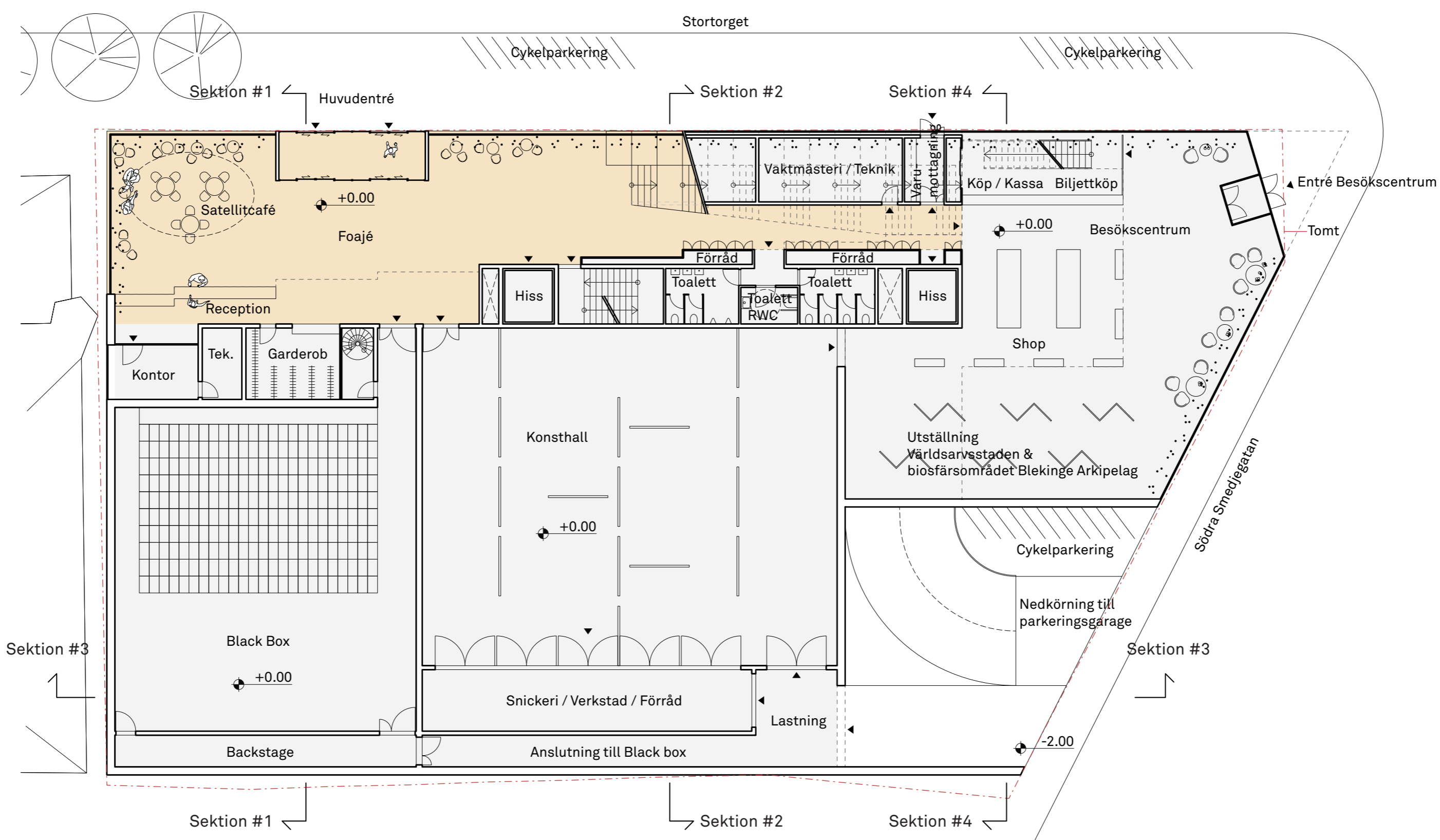
Källarplan | -3.00 | 1:200

Entréplan | 0.00

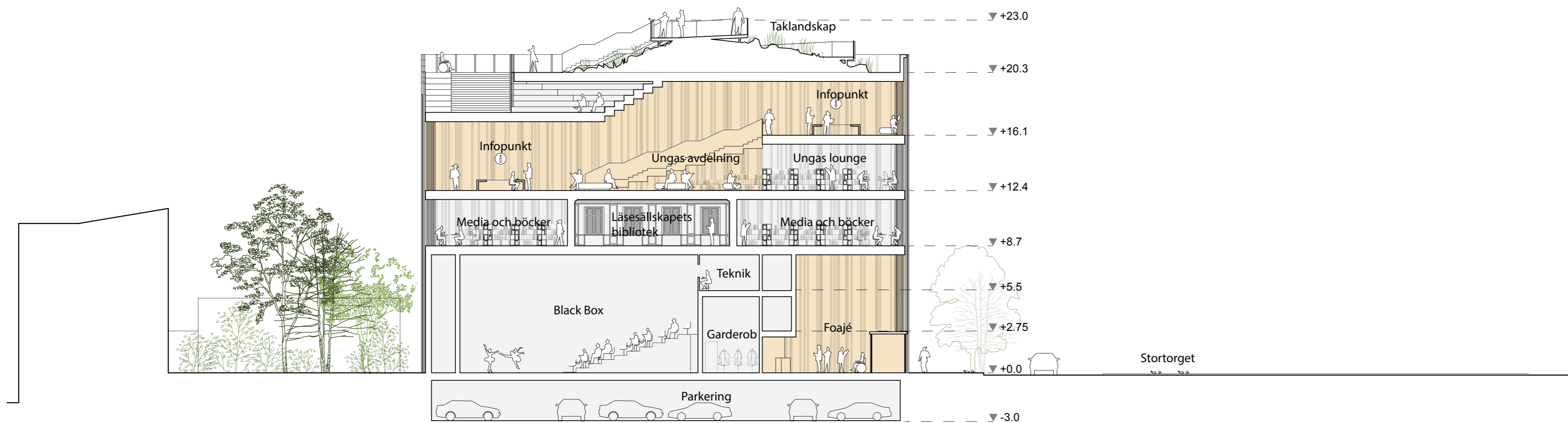
Från Stortorget har besökande direkt anslutning via huvudentrén med café, front desk, blackbox och konsthall. Huvudentrén är tydligt riktad mot Swecos framtida plan för Stortorget. Vi rekommenderar att det placeras cykelparkeringar i närheten av entréerna och att placering av träd anpassas till Kulturhusets ingångar och fasad samt att en generös trottoar säkrar flödet av gående. Entrén till Besökscentrum är placerad mot korsningen Stortorget/Södra Smedjegatan för att bättre aktivera strålgatan och tydligt markera besökscentrum och shop. Alla offentliga funktioner annonseras på och är sammanhängande på entréplan.

Foajéområdet är starten på helixen som skapar en inbjudande och varm atmosfär med sin träinklädda volym som sträcker sig genom hela Kulturhuset. Den generösa flerfunktionella helixen är en vägvisare och organiserar Kulturhuset. Träväggen som annonserar Black Box och Konsthall rymmer också de vertikala förbindelserna som leder en effektivt mellan de olika planen med två hissar och trappa.

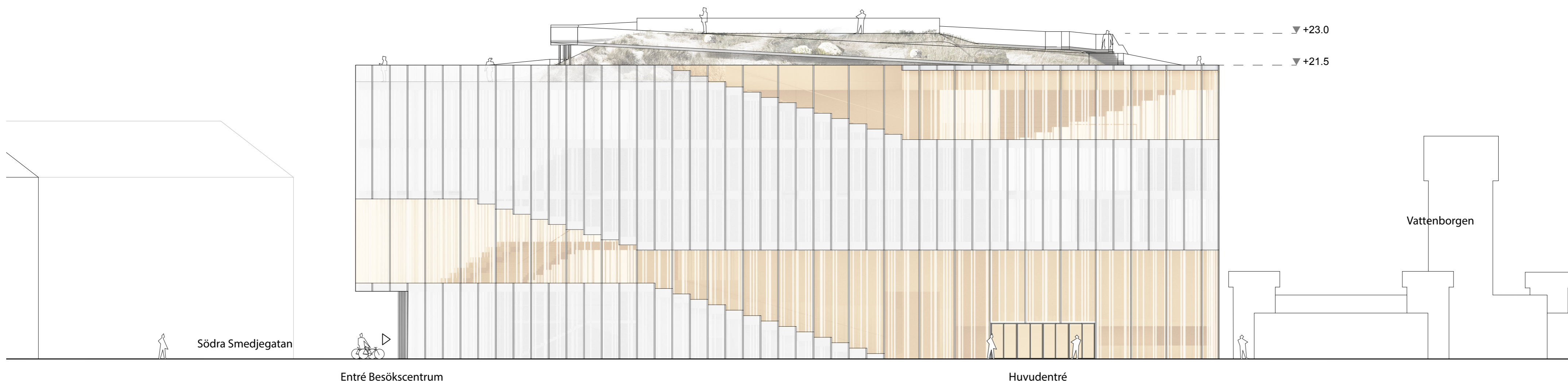
Längs Södra Smedjegatan placeras en övertäckt cykelparkering, nedkörning till parking och in/utlastning till Konsthall, Blackbox och leveranser på gatuplan. En egen direkt leveransdörr från Stortorget till köket och administration finns i anknäring till hissen där leveranserna begränsas till vissa tider.



Entréplan | 0.00 | 1:200



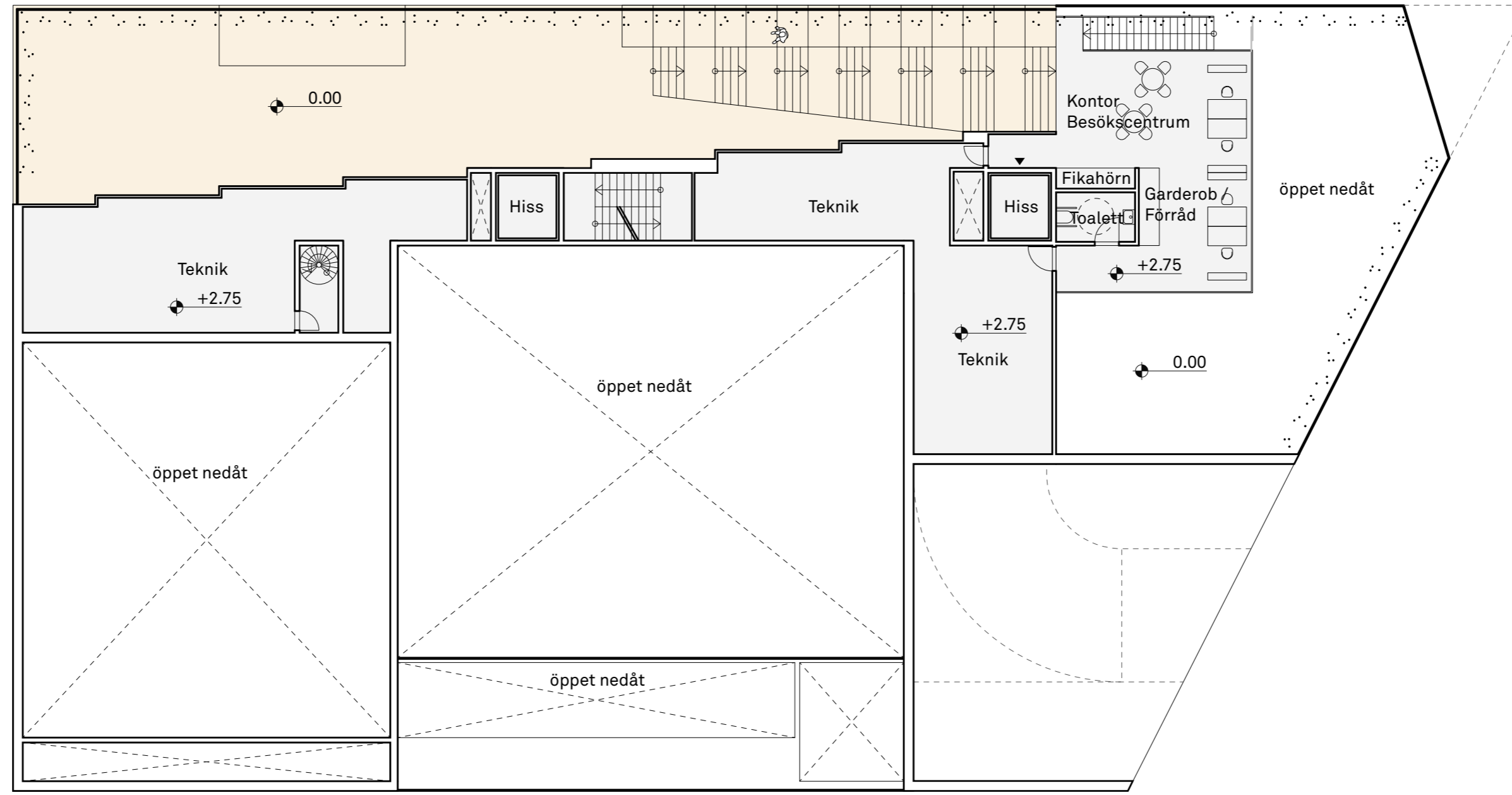
Sektion #1 | 1:200



Elevation Norr | 1:200

Mezzanin | +2.75

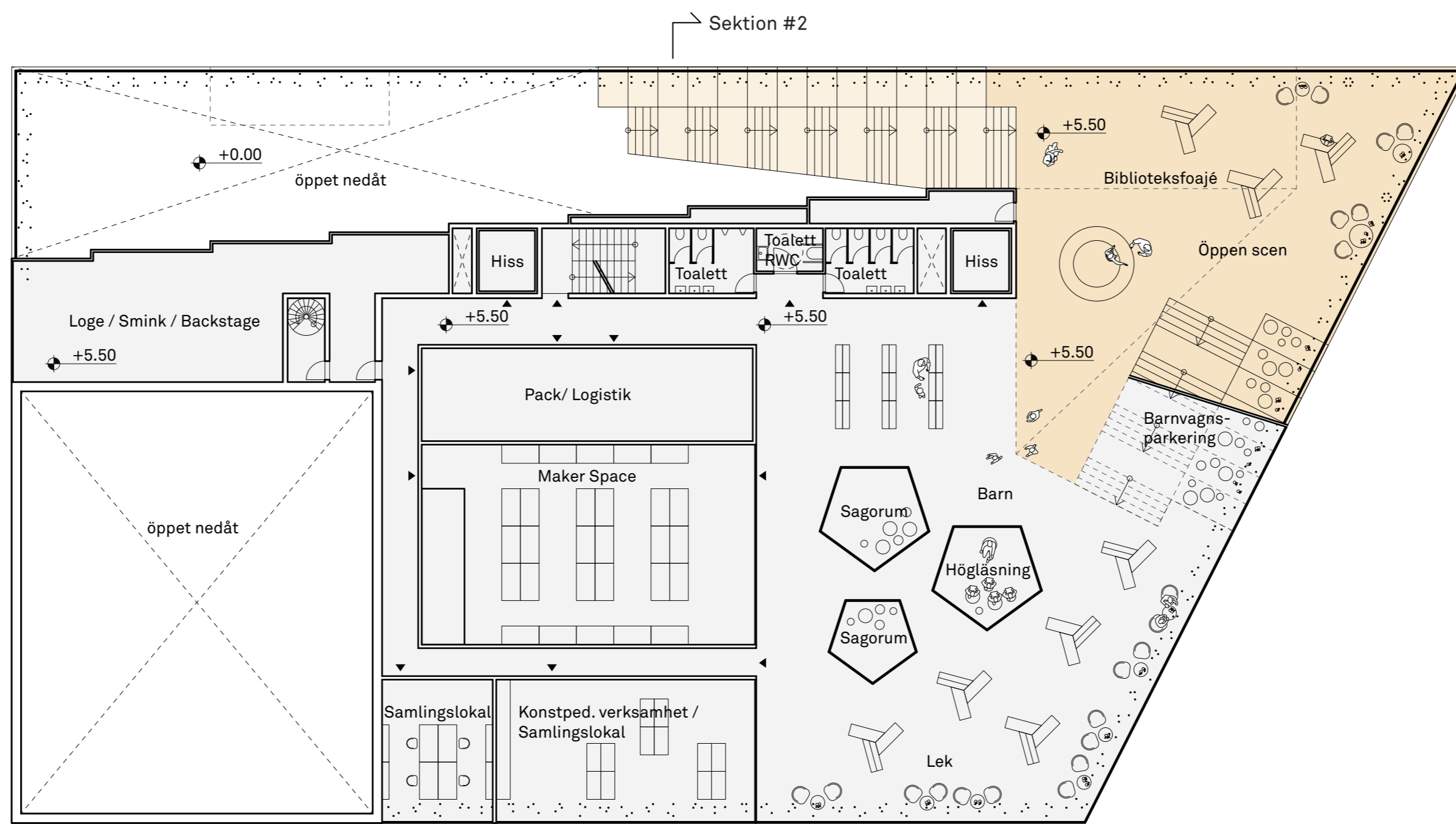
Mezzaninplanet består av kontor till Besökscentrum med tillhörande funktioner och teknikrum.



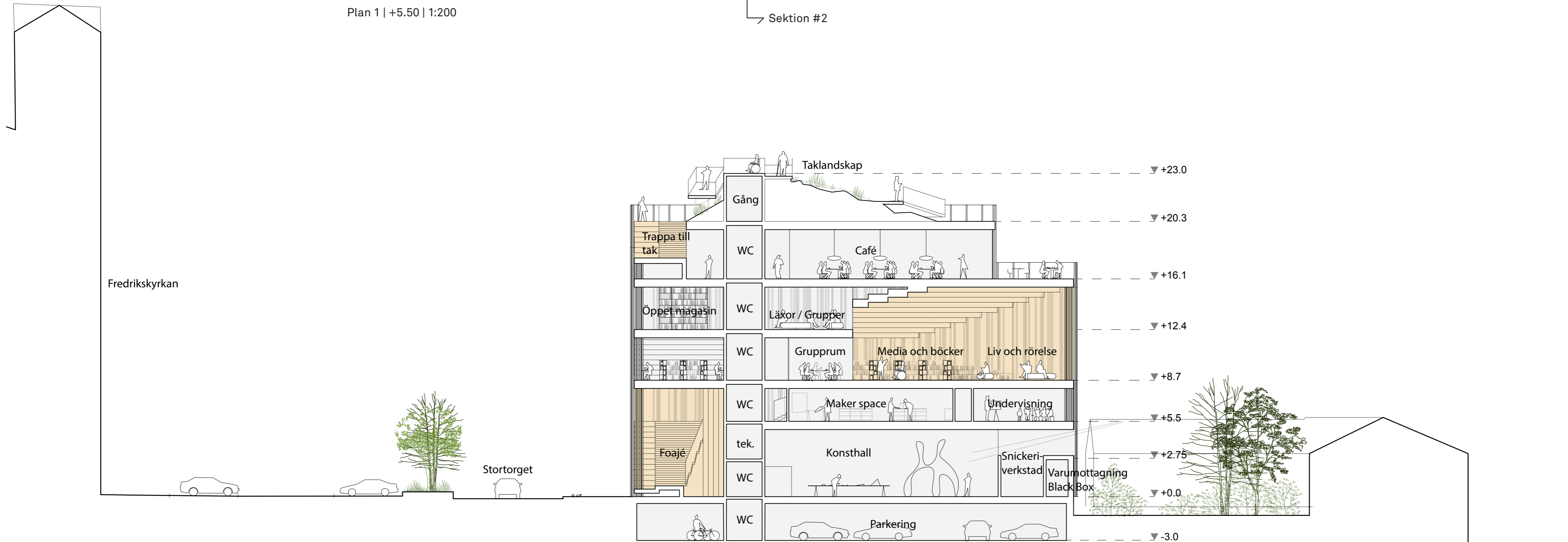
Mezzanin för Besökscentrum | +2.75 | 1:200

Plan 1 | +5.50

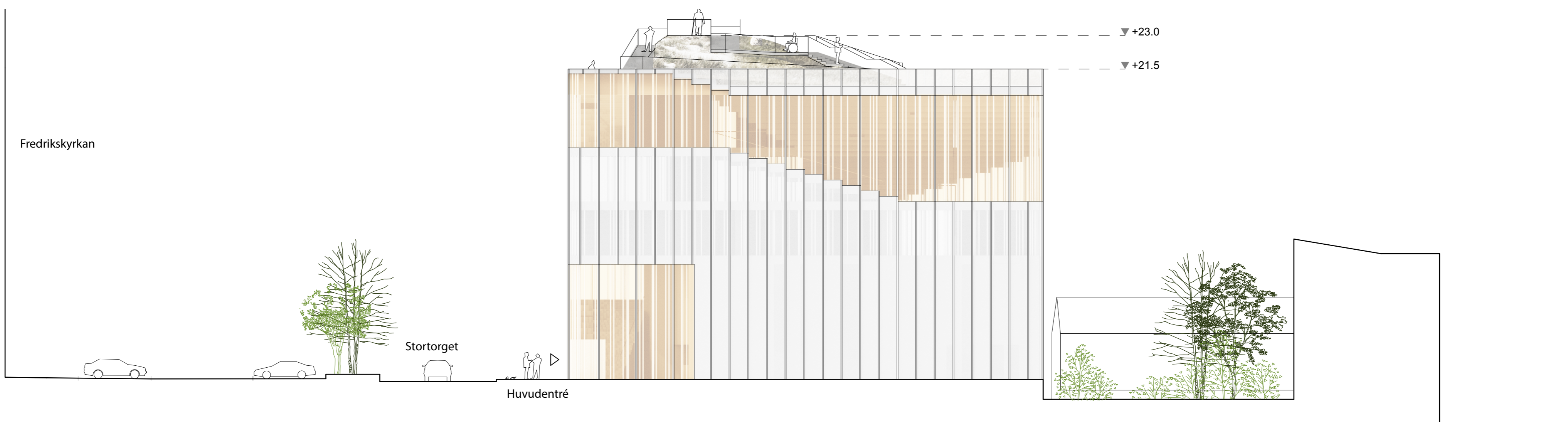
Helixen vänder sig mot Stortorget och Södra Smedjegatan och signalerar mingelområde. På plan 1 är huvudfunktionen barnavdelningen med liv och rörelse, öppen scen, sagorum, högläsning, konstpedagogisk verksamhet och maker space.



Plan 1 | +5.50 | 1:200



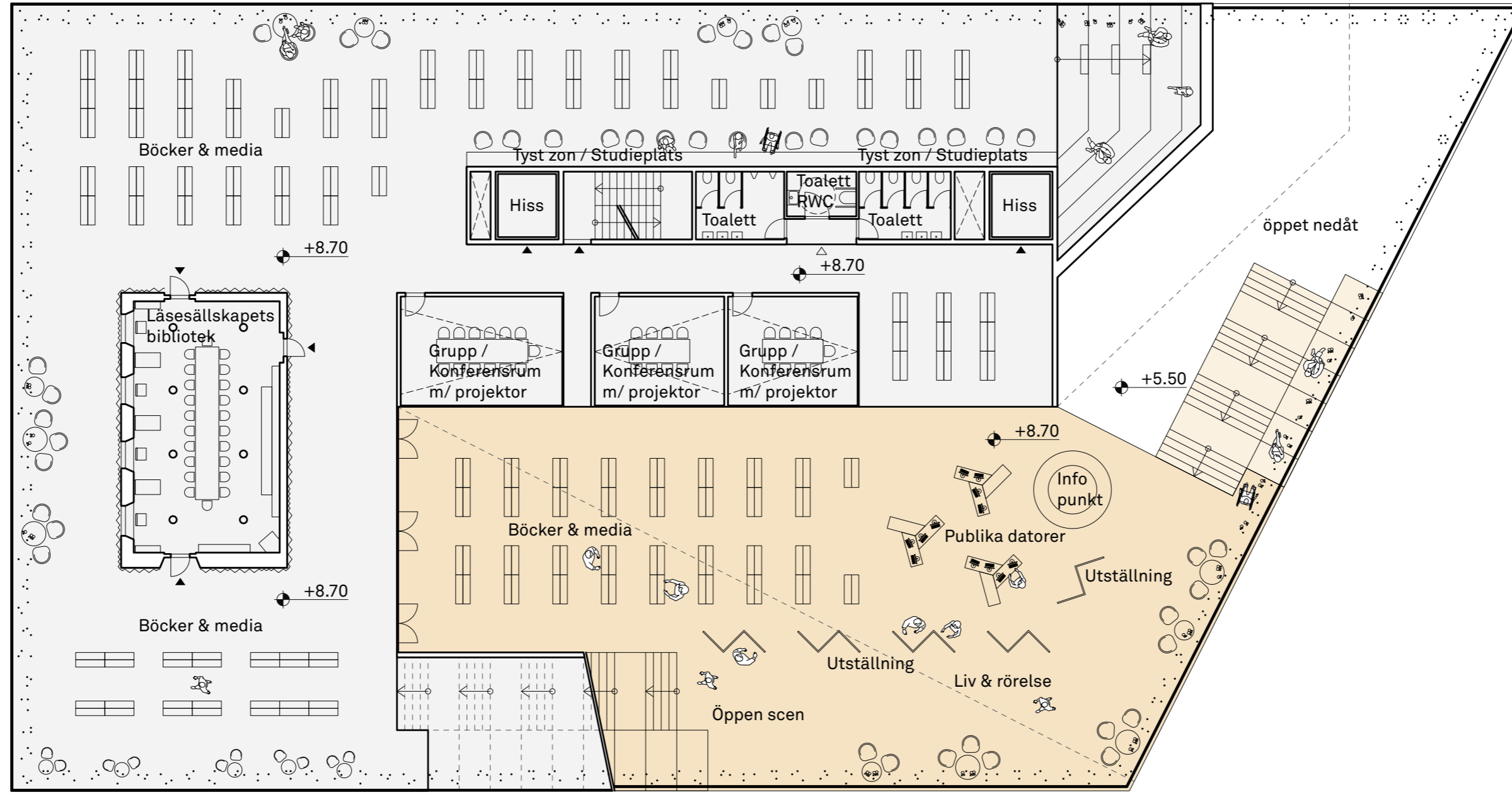
Sektion #2 | 1:200



Elevation Öst | 1:200

Plan 2 | +8.70

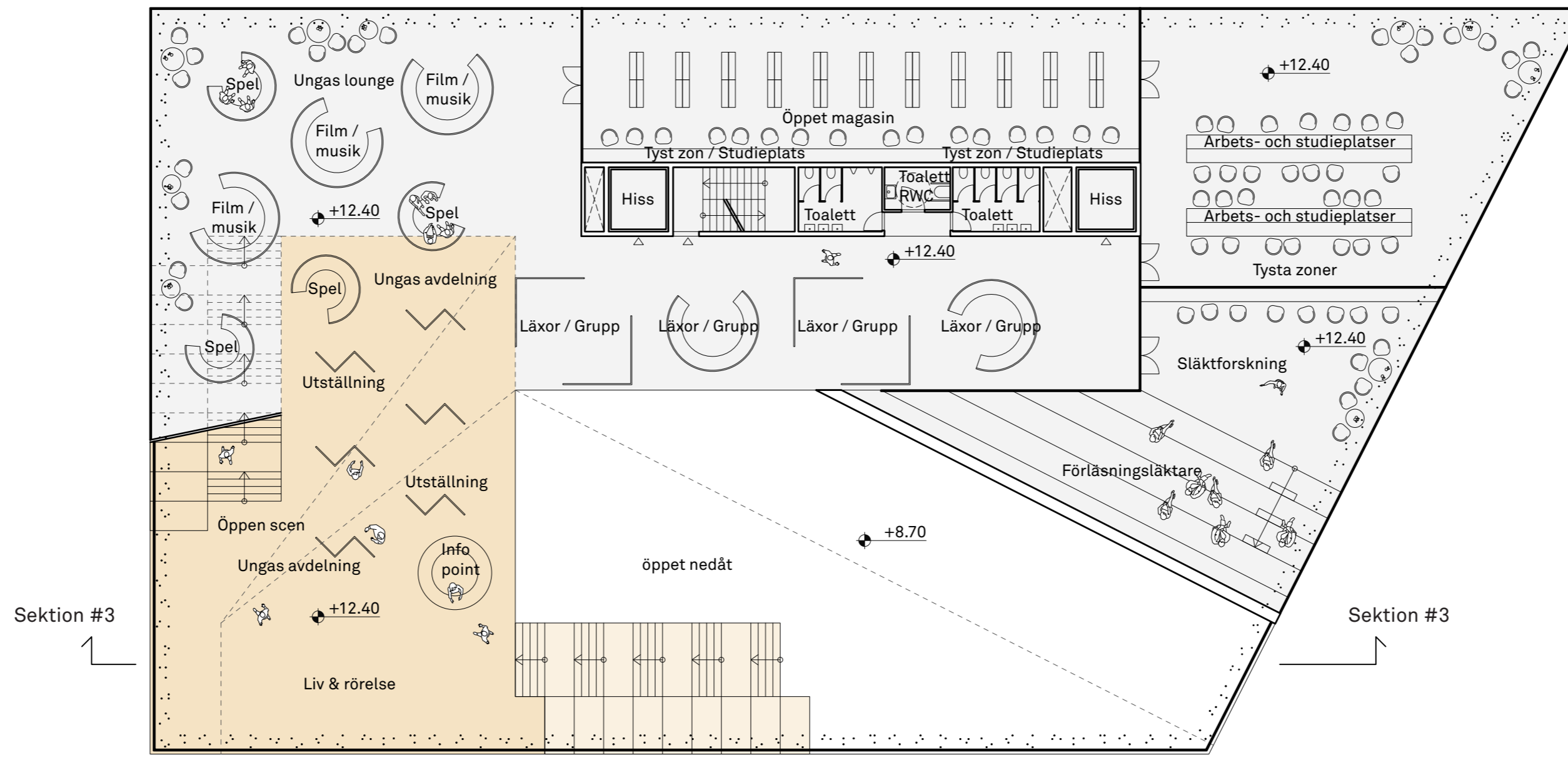
Helixen vänder sig mot Södra Smedjegatan och sydfasaden. Huvudfunktionen på plan 2 är klassiskt bibliotek med böcker och media. Läsesällskapets Bibliotek har fått en egen central placering och kan användas som mötesrum, eller egen tyst avdelning. Ytorna längst från helixen blir tyst zon med studieplatser. I tillägg är det öppen scen, offentliga datorer och geneörst med plats längs fasaden.



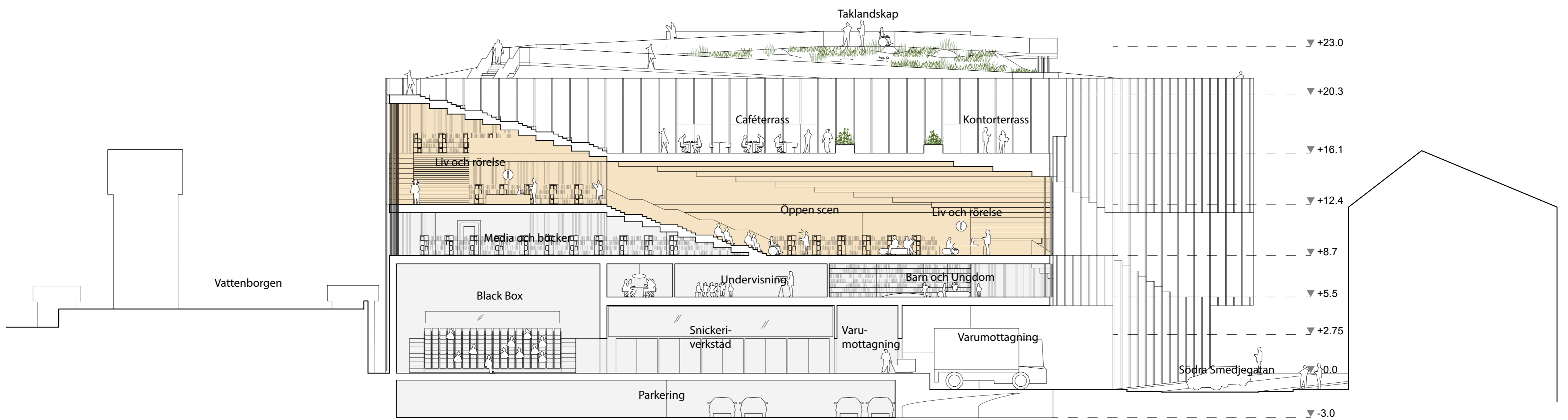
Plan 2 | +8.70 | 1:200

Plan 3 | +12.40

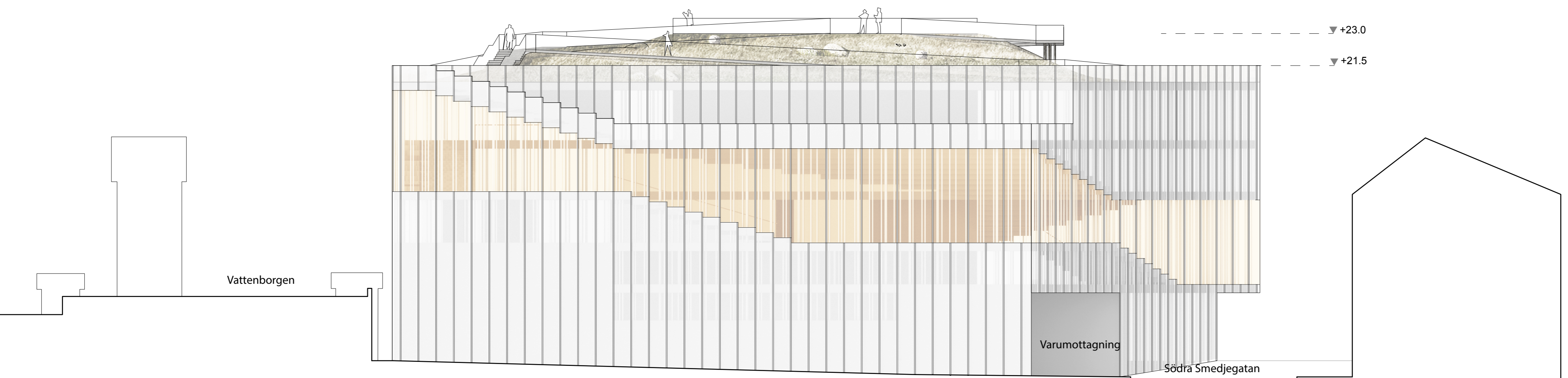
Helixen vänder sig mot sydfasaden och östfasaden med överblick över Stortorget. Huvudfunktion på plan 3 är de ungas avdelning med större ytor för liv och rörelse, utställning, öppen scen och egna zoner för spel, film/musik och ung lounge. I tillägg placeras öppet magasin med studieplatser, grupprum/läxrum och egen avdelning för släktforskning och tyst zon med arbets- och studieplatser.



Plan 3 | +12.40 | 1:200



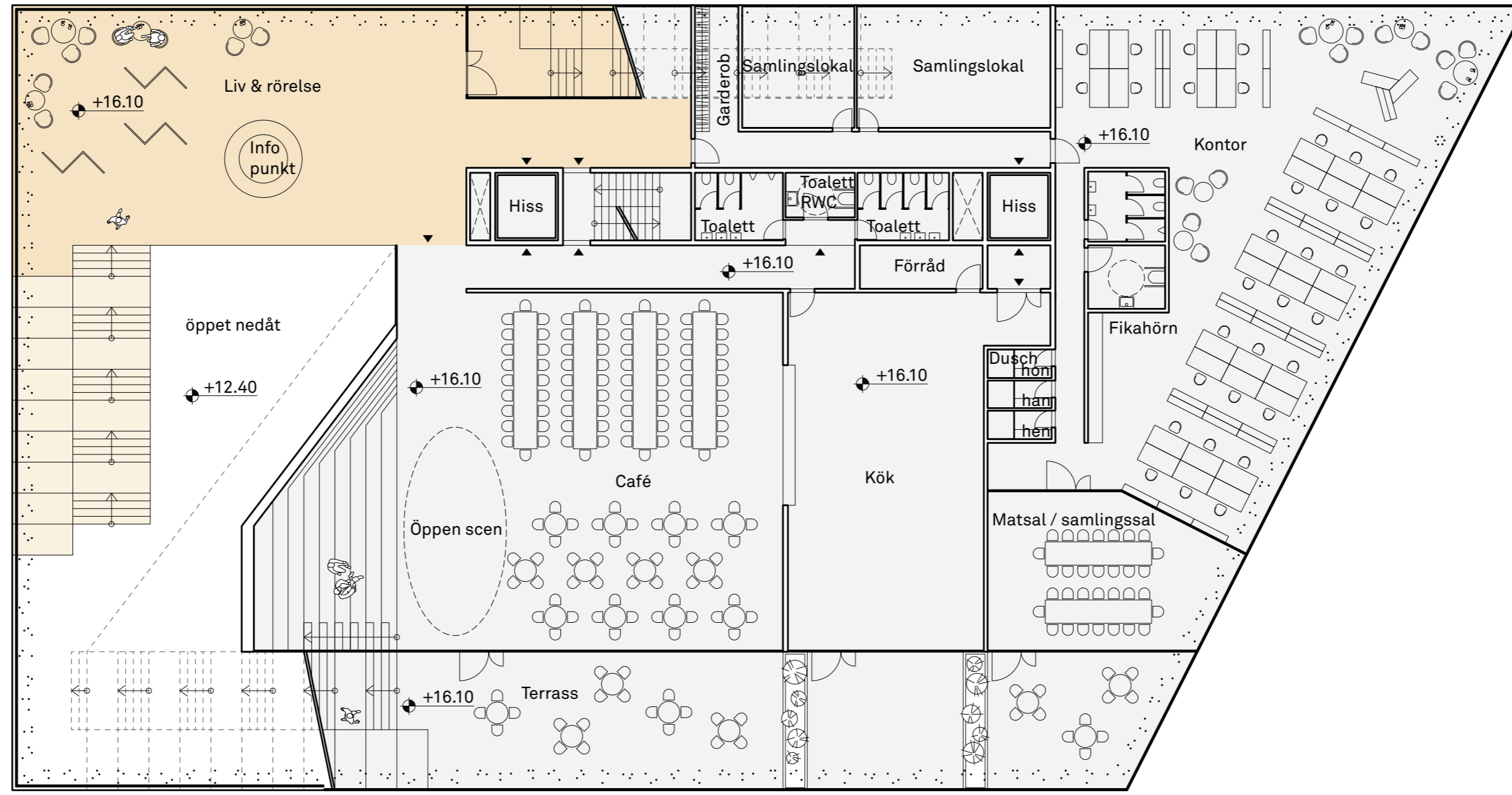
Sektion #3 | 1:200



Elevation Syd | 1:200

Plan 4 | +16.10

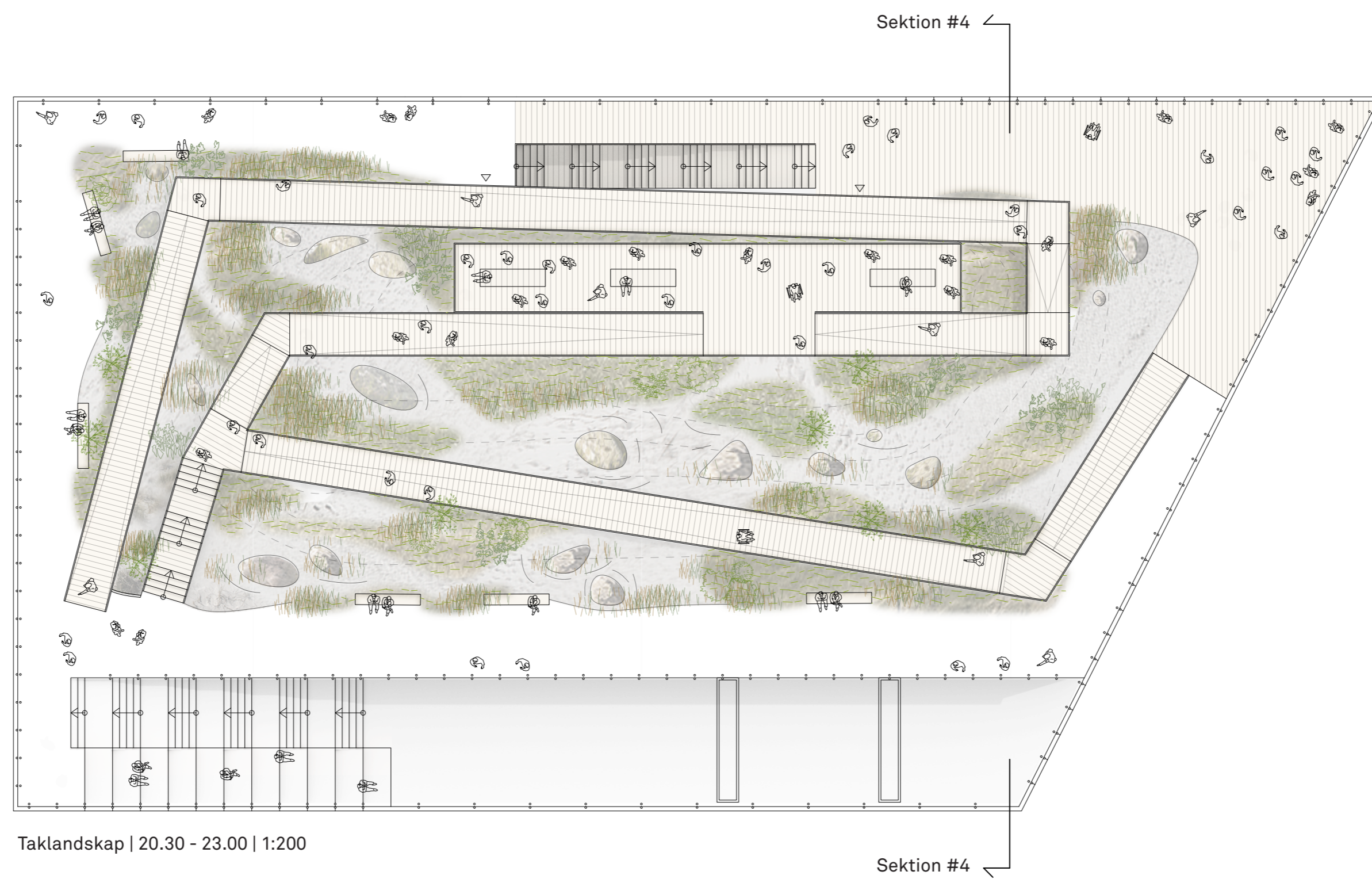
Helixen vänder sig mot östfasaden och Stortorget med trappa upp till taklandskapet. Huvudfunktion på plan 4 är café med uteservering, kök och personalytor med samlingslokaler. Caféet kan ha 200 besökande inomhus och har i tillägg generösa utomhusytor och öppen scen. Köket är dimensionerat att betjäna caféet och kan ha lunch- och kvällsservering. Personalytorna har egen matsal och samlingsalar som kan hyras ut och egen balkong. Det finns också plats för utställningar eller lounge i anknötning till caféet.



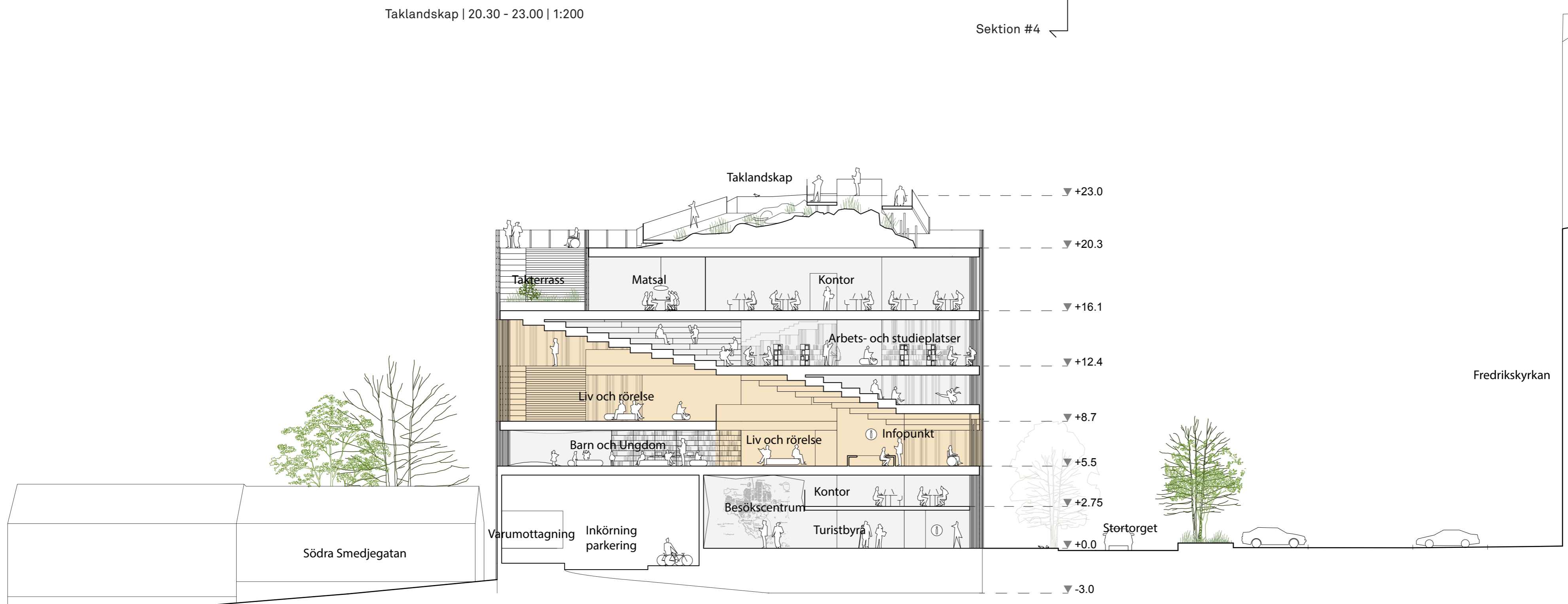
Plan 4 | +16.10 | 1:200

Taklandskap | +20.30 - 23.00

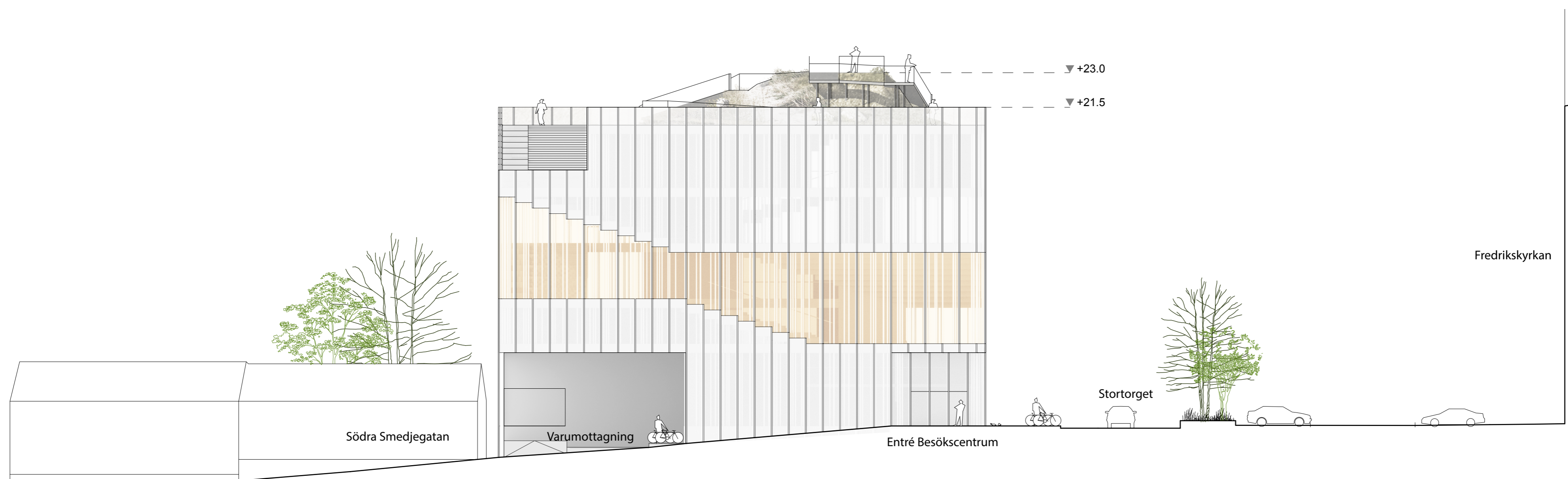
Helixen och den vertikala circulationen med hiss avslutas utomhus på taklandskapet där vandringen fortsätter i en 360-graders utkiksramp som förbinder caféets terrass och helixen. Sittplatser och utvald information om landskapet integreras i rampen. Taklandskapet är en egen ö med sandig mark, stenar och strandvegetation som man hittar längs kusten av södra Sverige och som påminner om det omkringliggande landskapet och örlogsstadens anknötning till kustlandskapet. Utsikten är fantastisk och blir en destination i sig själv.



Taklandskap | 20.30 - 23.00 | 1:200



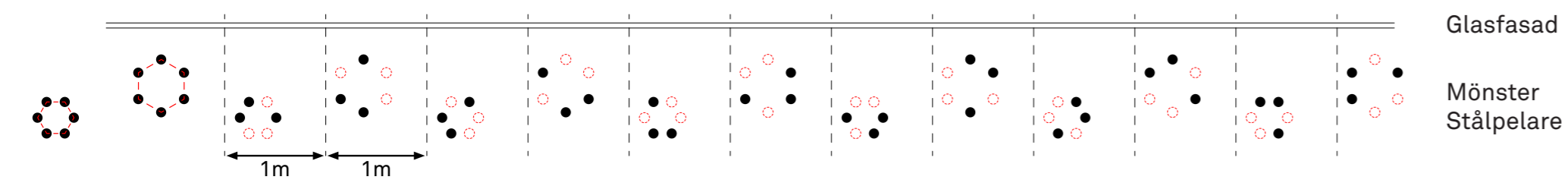
Sektion #4 | 1:200



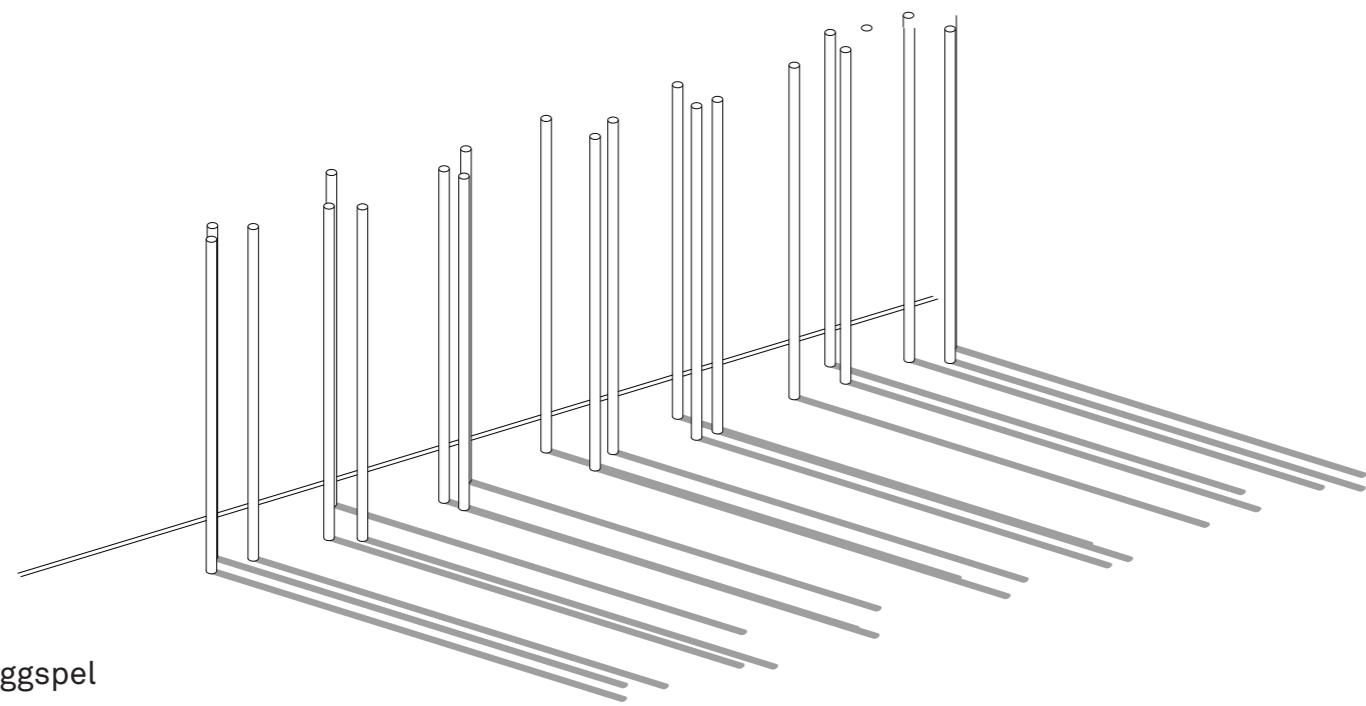
Elevation Väst | 1:200



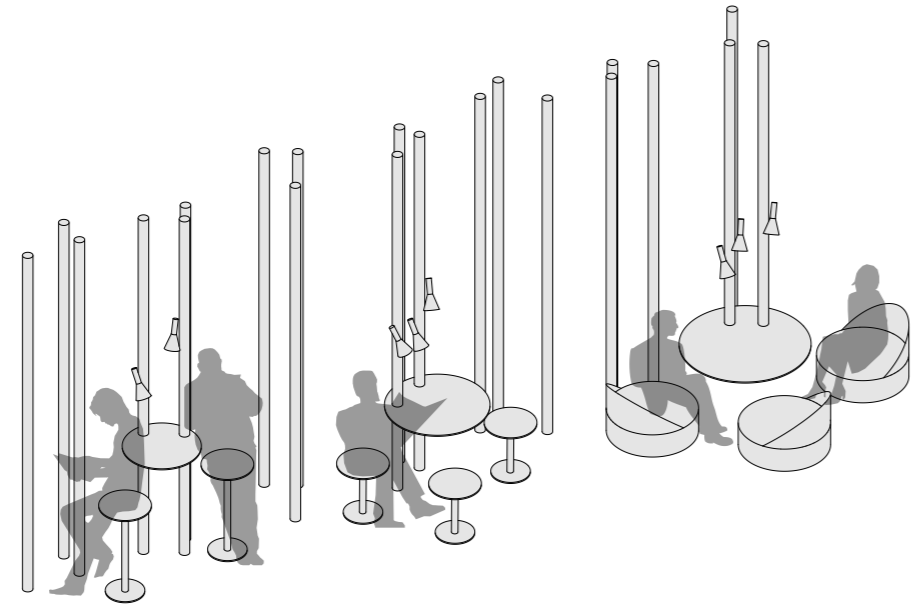
Vy från helix, plan 1



Plan fasadzon



Pelare - mönster och skuggspel



Varierade sittplatser

Kulturhusets ytor

Programmets ytor är baserade på lokalprogrammet och vår gestaltning av kulturhuset. Totalhöjden förhåller sig till maxhöjden på +23m samt fullt utbyggt tomt. Samtliga ytors innehåll kan diskuteras i en vidare utveckling av kulturhuset.

	Entréplan	Mezzanin	1. Våning	2. Våning	3. Våning	4. Våning	Källare	Summa
Foajé	280							280
Turistbyrå								
Shop	55							55
Världsutställning	115							115
Besökscentrum	135							135
Kontor		75						75
Stadsbibliotek								
Helix / liv och rörelse			200	301	175	200		876
Barnaavdelning			380					380
Maker space			125					125
Grupprum / konferensrum / samlingslokaler			30	80		95		205
Pack, logistik			55					55
Böcker och Media				680				680
Karlskronas Läsesällskaps bibliotek				70				70
Tyst zon				150				150
Ungas avdelning						480		480
Öppet magasin						150		150
Arbets- och studieplatser						183		183
Släktforskning						75		75
Förråd	10		17					27
Black Box								
Scenrum	260							260
Bäckstage	25		90					115
Garderob	19							19
Teknisk rum	10							10
Konsthall								
Utställningshall	368							368
Snickeri/packrum/förråd	55							55
Konstpedagogisk verksamhet			64					64
Personalytor								
Back office	12							12
Kontorlandskap						261		261
Matsal / samlingsal						59		59
Toalett och dusch						32		32
Café								
						194		194
Övrigt (räknas inte med i LOA)								
Kök						140		140
Trappa	16	16	16	16	16	16		96
Toaletter	32	10	32	32	32	32		174
Varumottagning	57							57
Teknik	24	184						208
Cirkulation			80	58	46	80		264
Parkering								
Skyddsrum								1035
Teknik								53
Trapp								96
Hiss och schakt								16
								25
BTA	1473	285	1089	1387	1157	1109		6500
LOA	1344	75	961	1281	1063	841		5565
BIA							1225	1225
BYA	1673							1673

Glasfasad
Mönster
Stålpelare



Askträ



Glasfasad



Stål med vit pulverlack



Ljus betong



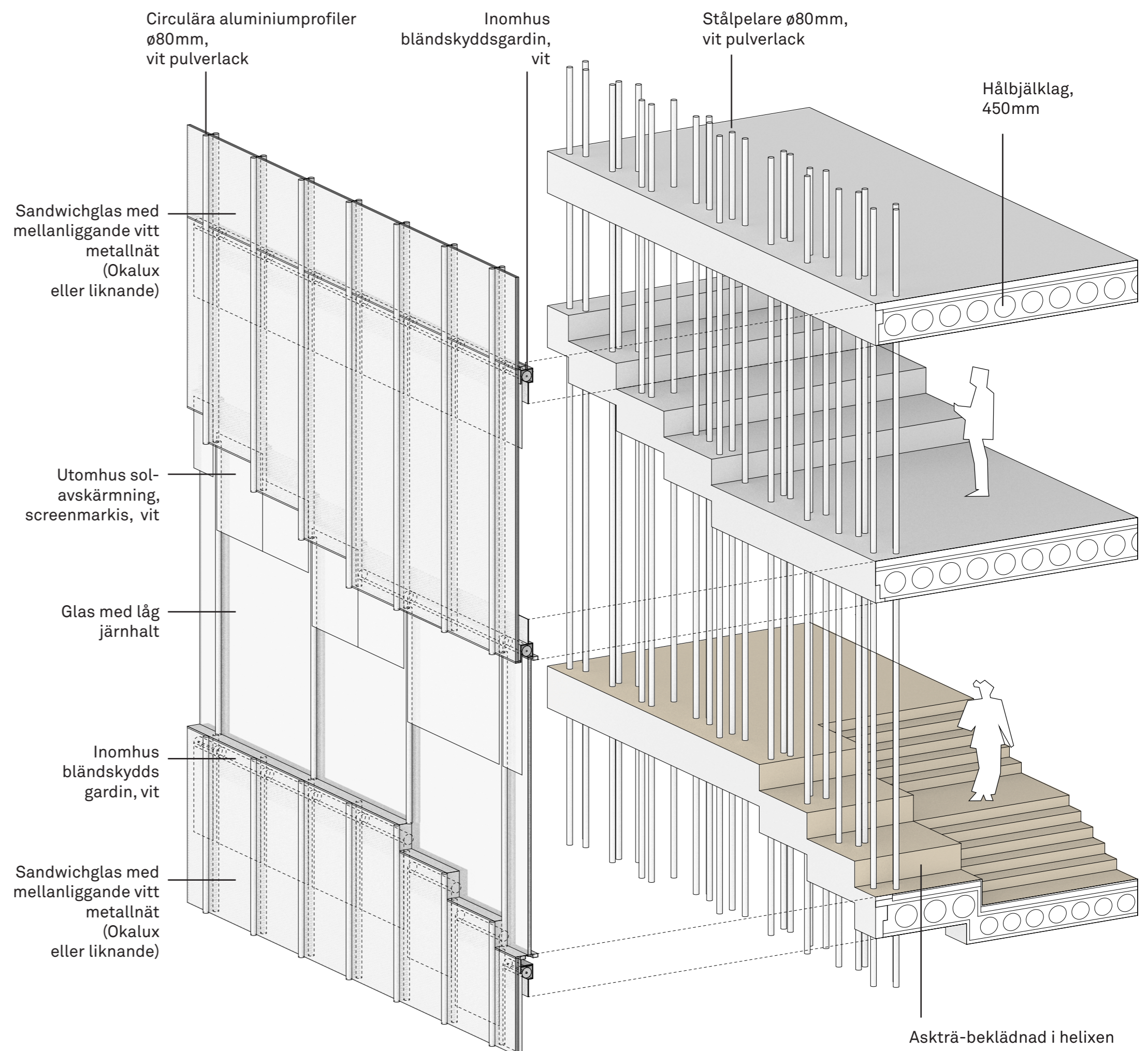
Sydsvenskt strandlandskap

Materialbruk

Byggnadens volym och fasadutformning förmedlar önskan om ett öppet och transparent kulturhus med glasfasad där helixen lyser igenom med sin träinteriör i väggar, tak och golv. Både insyn och utsikt optimeras. De slanka fasadpelarna är utförda i vitlackerat stål som skapar ett spännande ljus- och skuggspel samtidigt som de upplevs lätta och öppna i mötet med besökare som kommer uppehålla sig längs fasaden. Ljussättningen i helixen är vesäntlig för att synliggöra kulturhuset från Stortorget på kvällstid och för att skapa ramar för användning inomhus.

Helixen är tänkt att utföras i askträ. Ask har historiska anor inom skeppsbygge och i Eddan i nordisk mytologi var Yggdrasil ett askträd som bar upp och omgav hela världen och rymde vishetens- och kunskapens källa. Ask är segt, hårt och slitstarkt. Ytveden är nästan vit. Kärnvirket går från grått till ljusbrunt till ljust gult och med tiden från en ljusare nyslipad ton till halmfärgat/brunt. De publika ytornas golv och väggar är tänkta att vara ljusa och neutrala där böckernas färger, lösa inventarier, skyltning och grafisk design skapar färgsättningen i Kulturhuset.

I tillägg kommer den konstnärliga utsmyckningen som kan vara en integrerad del av arkitekturen. Vi rekommenderar att Läsesällskapets biblioteks utsida, objekt i barnavdelningen, objekt i ungas avdelning och öppen scen i caféet kan vara spännande områden där konstnärer kan arbeta i stora format och där samspillet mellan arkitektur och konst kan berika upplevelsen i Kulturhuset.



Askträ-beklädnad i helixen

Teknisk beskrivning

Behovet för olika zoner och flexibilitet är en av utgångspunkterna för kulturhusets gestaltning. Byggnaden är konstruerad med en rad av pelare längs fasaden, öppna våningsplan och en strukturell kärna med vertikal cirkulation. De öppna planerna skapar stor flexibilitet för de olika programmen som lätt kan omöbleras och omprogrammeras. Entréplanets generösa takhöjd och foajéns dubbla våningshöjd samspelar med Blackboxen och Konsthallens dimensioner och ger generösa ytor för Besökscentrum där personalytorna är placerade på en mezzanin med god överblick över den offentliga delen.