

Vad innebär planförslaget?

Läge

Planområdet ligger i stadsdelen Västerudd på södra Trossö. Fastigheten ansluter till Finnagränd och ligger strax norr om Varvsgatan, väster om Konstapelsgatan och öster om Arklimästaregatan.

Huvudsakligt syfte

Detaljplanens syfte är att pröva möjligheten att skapa fler lägenheter och parkeringsplatser inom fastigheten för att möta den ökade efterfrågan på bostäder. Med planläggningen prövas möjligheten för bostäder kombinerat med centrumändamål, kontor och parkeringshus. Då planen utgör en förtätning inom befintlig bebyggelsestruktur är byggnadernas utformning särskild viktig med hänsyn till kulturmiljö och stadsbild.

Fastighetsägare och sökande

Planområdet ägs av Karlskrona kommun. En exploatering av kvarteret förutsätter att KB Lindovent förvärvar fastigheten von Gerdt 59 från kommunen.

Beskrivning av planförslaget

Fastigheten von Gerdt 59 föreslås bebyggas med ett flerbostadshus i fem våningar exklusive två suterrängsvåningar som utgör garage. Enligt förslaget beräknas cirka 30 lägenheter tillskapas inom kvarteret.

För en mer flexibel och mer funktionsblandad detaljplan prövas även möjligheten för kontor-, parkeringshus och centrumändamål av icke störande karaktär som komplement till bostäder.

Antalet garageplatser bedöms överstiga behovet för de tillkommande lägenheterna och kan därför nyttjas av andra än boende inom fastigheten.

Gällande detaljplan för Von Gerdt 59 medger garageändamål, något som tidigare inte förverkligats. Aktuell del av Trossö är en av Karlskronas mest belastade delar avseende parkering. Projektet skapar parkeringsmöjligheter samtidigt som förtätning med ytterligare bostäder inom kvarteret tillskapas.

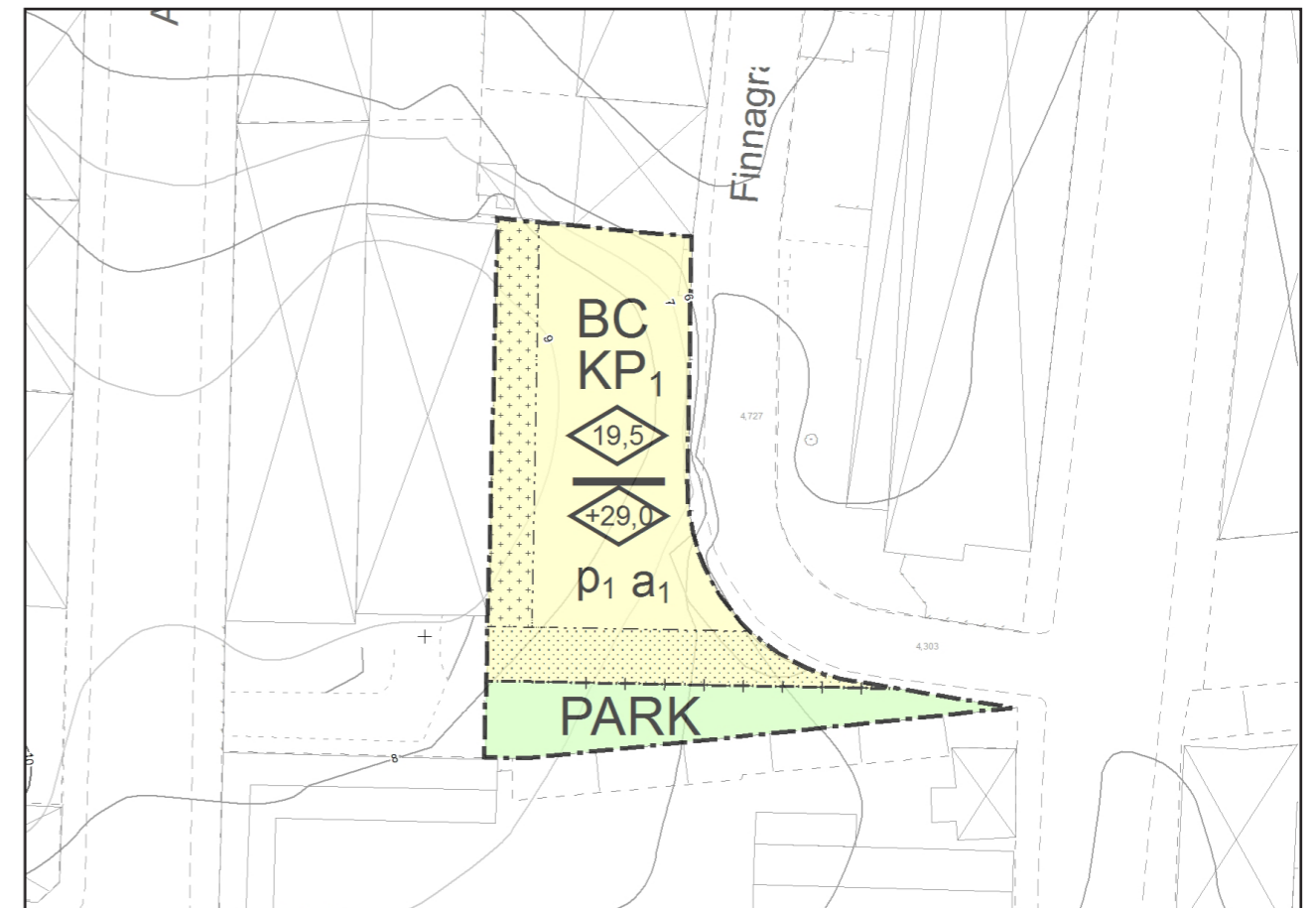


Bild 3. Utdrag från förslag till plankarta.

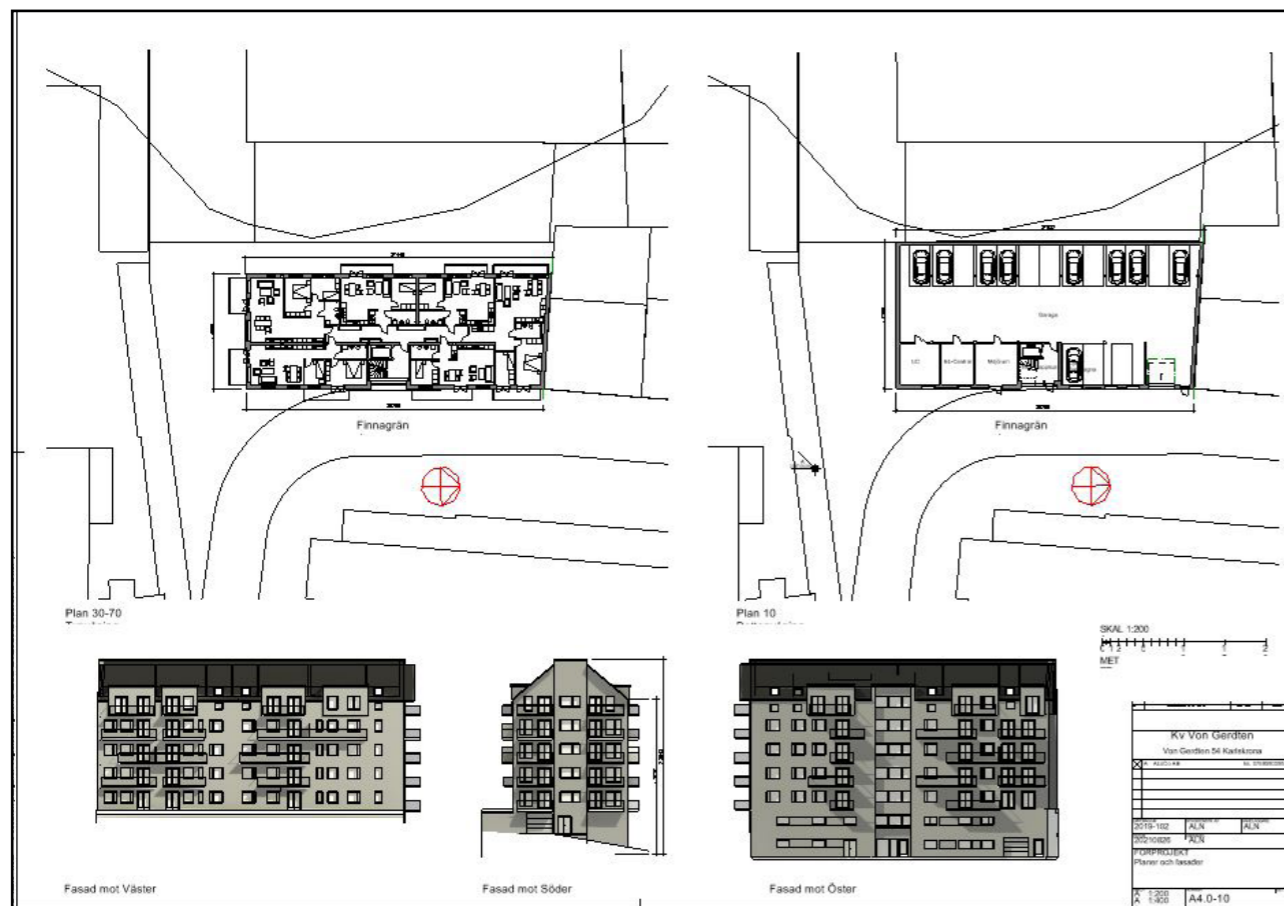


Bild 2. Föreslagen byggnadsvolym och placering Illustration av ALoCo Arkitektbyrå



Bild 4. Perspektiv över föreslagen bebyggelse sett från sydväst.