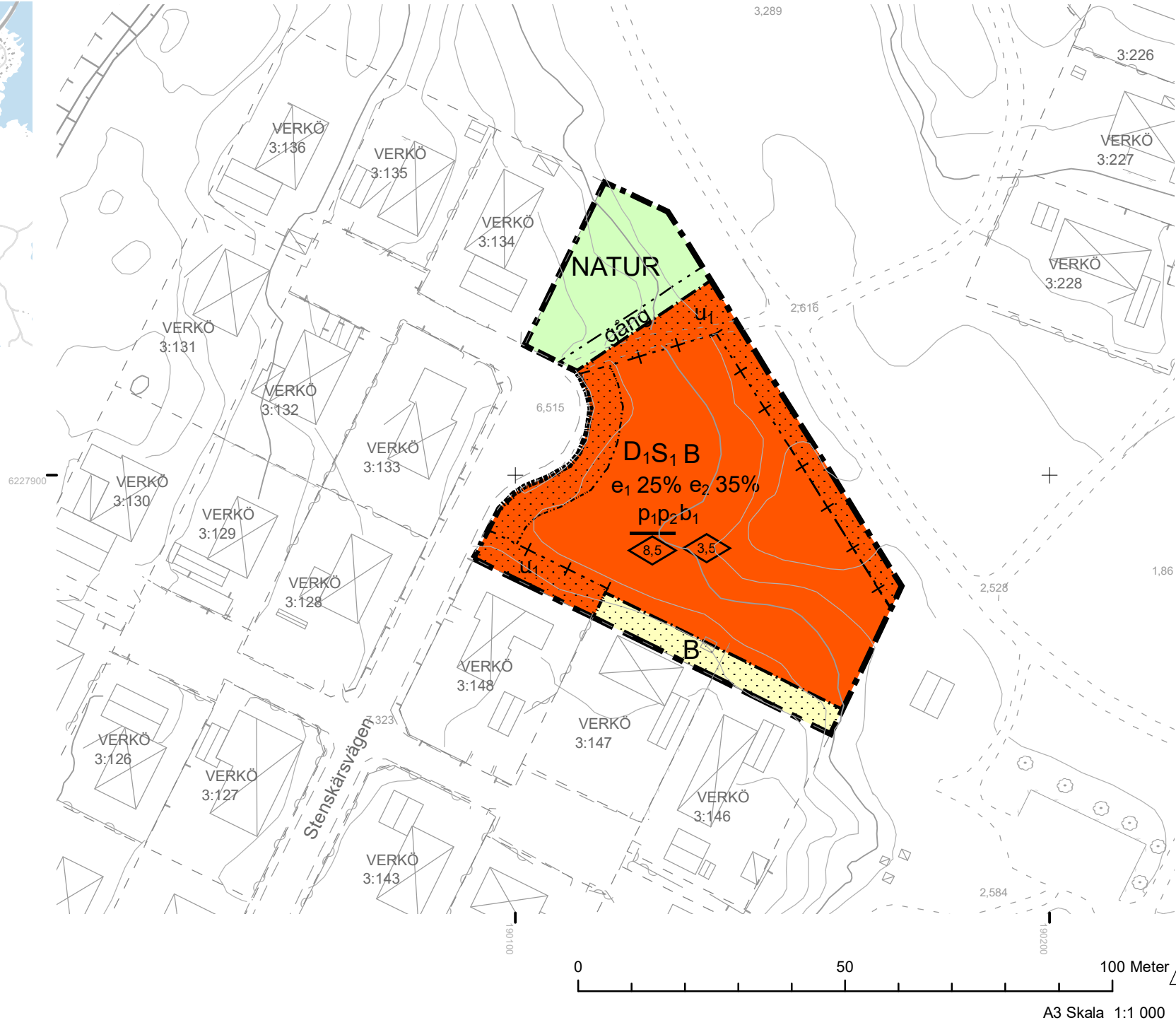
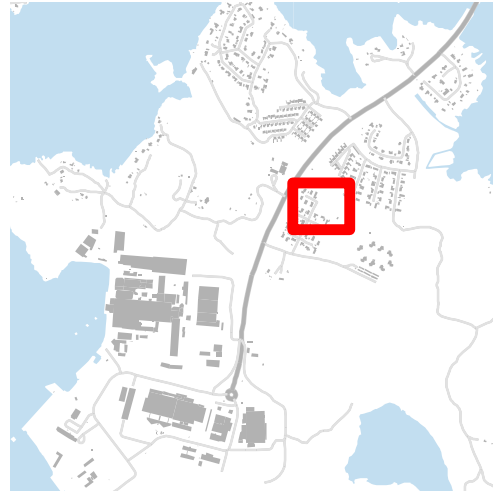


PLANKARTA



Grundkarta teckenförklaring

TROSSÖ	Traktnamn
---	Traktgräns
BARKEN 1:1	Fastighetsbeteckning
---	Fastighetsgräns
⊠	Byggnad, uthus, skärmtak
⊠	Transformator
⊗ k	Belysningsstolpe resp. elskåp
⊠	Trappa
⊠	Staket
⊠	Mur
⊠	Häck
⊠	Slänt
⊗ *	Lövträd resp. barrträd
⊠	Järnväg
---	Väg
⋯	Gång- och cykelbana
⋯	Vattendrag
⋯	Nivåkurvor
13,4	Befintlig höjd över rikets nollplan

Koordinatsystem: SWEREF 99 15 00
Höjdsystem: RH2000

Grundkartan är upprättad 2019-02-01 genom utdrag ur Karlskrona kommuns primärkarta.

Fastighetsredovisning aktuell 2019-02-01

PLANBESTÄMMELSER

Följande gäller inom områden med nedanstående beteckningar. Endast angiven användning och utformning är tillåten. Där beteckning saknas gäller bestämmelsen inom hela planområdet.

GRÄNSBETECKNINGAR

- Planområdesgräns
- Användningsgräns
- Egenskapsgräns
- + Administrativ gräns
- +--- Egenskapsgräns och administrativ gräns

ANVÄNDNING AV MARK OCH VATTEN

Allmänna platser med kommunalt huvudmannaskap

NATUR Naturområde, PBL 4 kap. 5 § 1 st 2 p.

Kvartersmark

D,S,B Vårdbostäder, Förskola, Bostäder, PBL 4 kap. 5 § 1 st 3 p.

B Bostäder, PBL 4 kap. 5 § 1 st 3 p.

EGENSKAPSBESTÄMMELSER ALLMÄN PLATS

Utformning

gång Gångbana, PBL 4 kap. 5 § 1 st 2 p.

EGENSKAPSBESTÄMMELSER FÖR KVARTERSMARK

Omfattning

⋯ Marken får inte förses med byggnad, PBL 4 kap. 11 § 1 st 1 p.

e1 0% Största byggnadsarea i % av fastighetsarean inom användningsområdet för enbostadshus, PBL 4 kap. 11 § 1 st 1 p.

e2 0% Största byggnadsarea i % av fastighetsarean inom användningsområdet för vårdboheter, förskola eller flerbostadshus, PBL 4 kap. 11 § 1 st 1 p.

⊠ Högsta nockhöjd är angivet värde i meter exklusive tekniska anläggningar, PBL 4 kap. 11 § 1 st 1 p.

⊠ Högsta byggnadshöjd är angivet värde i meter för komplementbyggnader, PBL 4 kap. 11 § 1 st 1 p.

Placering

p1 Huvudbyggnad ska placeras minst 4,5 meter från fastighetsgräns eller sammanbyggas över gemensam gräns, PBL 4 kap. 16 § 1 st 1 p.

p2 Komplementbyggnad ska placeras minst 1 meter från fastighetsgräns eller sammanbyggas över gemensam gräns, PBL 4 kap. 16 § 1 st 1 p.

Utförande

b1 Byggnader ska utformas och uppföras så att naturligt översvämande vatten inte skadar byggnaden upp till +3 meter över Karlskronas nollplan (RH2000). Höjt grundvatten ska beaktas, PBL 4 kap. 12 § 1 st 1 p.

ADMINISTRATIVA BESTÄMMELSER

Markreservat för allmännyttiga ändamål

u1 Markreservat för allmännyttiga underjordiska ledningar. Kvartersmark, PBL 4 kap. 6 §

Genomförandetid

Genomförandetiden är 5 år., PBL 4 kap. 21 §

Detaljplan för del av Verkö 3:1, Stenskärsvägen	SAMRÅDSHANDLING
	Upprättad: 2019-02-01
	Antagen av:
	Laga kraft:
KARLSKRONA KOMMUN Miljö- och samhällsbyggnadsförvaltningen	Diarienummer: MSN.2017.714
	Kristina Stark planchef Annika Säv planarkitekt