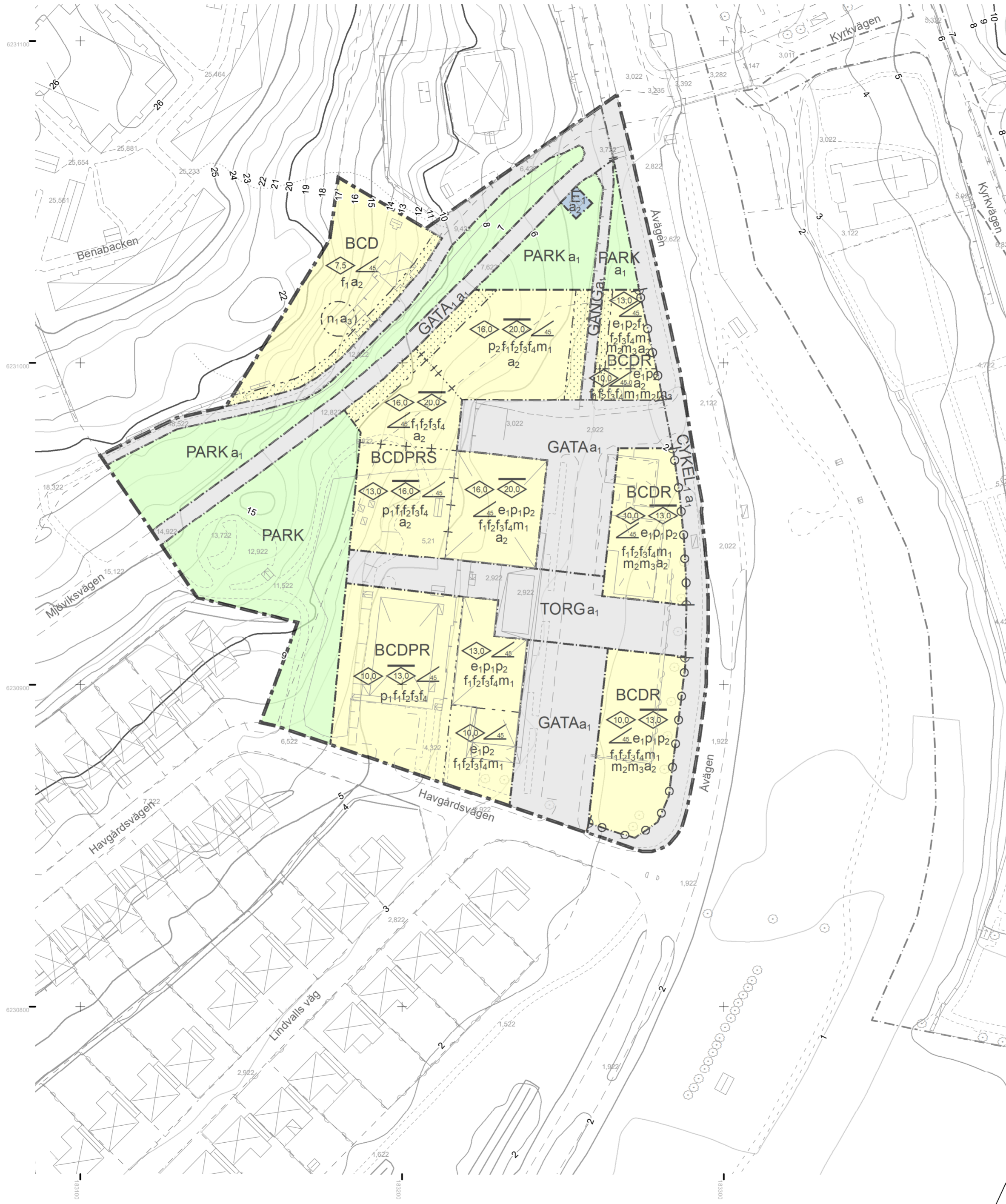


PLANKARTA

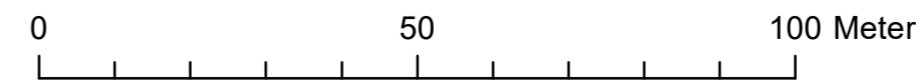


Grundkarta teckenförklaring

TROSSÖ	Traktnamn
---	Traktgräns
BARREN 1:1	Fastighetsbeteckning
---	Fastighetsgräns
☒	Byggnad, uthus, skärmtak
⊕	Transformator
⊗ k	Belysningsstolpe resp. elskåp
⊕	Trappa
⊕	Staket
⊕	Mur
⊕	Häck
⊕	Slänt
⊕ *	Lövträd resp. barrträd
⊕	Järnväg
⊕	Väg
⊕	Gång- och cykelbana
⊕	Vattendrag
⊕	Nivåkurvor
13,4	Befintlig höjd över rikets nollplan

Koordinatsystem: SWEREF 99 15 00
Höjdsystem: RH 2000

A2 Skala 1:1 000



PLANBESTÄMMELSER

Följande gäller inom områden med nedanstående beteckningar.

Endast angiven användning och utformning är tillåten.

Där beteckning saknas gäller bestämmelsen inom hela planområdet.

GRÄNSBETECKNINGAR

---	Planområdesgräns
---	Användningsgräns
---	Egenskapsgräns
---	Administrativ gräns
---	Egenskapsgräns och administrativ gräns

ANVÄNDNING AV MARK OCH VATTEN

Allmänna platser med kommunalt huvudmannaskap

TORG	Torg, PBL 4 kap. 5 § 1 st 2 p.
PARK	Park, PBL 4 kap. 5 § 1 st 2 p.
GÅNG	Gångväg, PBL 4 kap. 5 § 1 st 2 p.
GATA	Gata, PBL 4 kap. 5 § 1 st 2 p.

Allmänna platser med enskilt huvudmannaskap

GATA ₁	Gata, PBL 4 kap. 8 § 1 st 2 p.
CYKEL ₁	Gång- och cykelväg, PBL 4 kap. 8 § 1 st 2 p.

Kvartersmark

BCD	Bostäder, Centrum, Vård, PBL 4 kap. 5 § 1 st 3 p.
BCDR	Bostäder, Centrum, Vård, Besöksanläggningar, PBL 4 kap. 5 § 1 st 3 p.
BCDPRS	Bostäder, Centrum, Vård, Parkering, Besöksanläggningar, Skola, PBL 4 kap. 5 § 1 st 3 p.
BCDPR	Bostäder, Centrum, Vård, Parkering, Besöksanläggningar, PBL 4 kap. 5 § 1 st 3 p.
E ₁	Transformatorstation, PBL 4 kap. 5 § 1 st 3 p.

EGENSKAPSBESTÄMMELSER FÖR KVARTERSMARK

Omfattning

0,0 Högsta byggnadshöjd är angivet värde i meter, PBL 4 kap. 11 § 1 st 1 p.

0,0 Högsta nockhöjd är angivet värde i meter, PBL 4 kap. 11 § 1 st 1 p.

Användning

e₁ Delar av byggnadens bottenväning ska innehålla lokaler, PBL 4 kap. 11 § 1 st 2 p.

Placering

Marken får inte förses med byggnad, PBL 4 kap. 16 § 1 st 1 p.

P₁ Byggnad ska placeras för att möta torget, PBL 4 kap. 16 § 1 st 1 p.

P₂ Byggnad ska placeras för att möta gata, PBL 4 kap. 16 § 1 st 1 p.

Utformning

0,0 Största takvinkel är angivet värde i grader, PBL 4 kap. 16 § 1 st 1 p.

f₁ Principer för en sammanhållen gestaltning ska beaktas vid utformning av områdets bebyggelse enligt förklarande text i planbeskrivningen avsnitt gestaltungsprinciper, PBL 4 kap. 16 § 1 st 1 p.

f₂ Byggnaderna ska ha varierade fasader och tak, PBL 4 kap. 16 § 1 st 1 p.

f₃ Entréer ska finnas mot gata och allmän plats, PBL 4 kap. 16 § 1 st 1 p.

f₄ Bebyggelsen ska varieras höjdmässigt inom området, PBL 4 kap. 16 § 1 st 1 p.

Störningskydd

m₁ Byggnader ska utformas och uppföras så att naturligt översvämande vatten inte skadar byggnaden upp till nivån +3,0 meter för bostäder och vård, kontor och centrum 2,5 meter, PBL 4 kap. 12 § 1 st 1 p.

m₂ Hälften av bostadsrummen ska vara orienterade mot en bullerdämpad sida om bostaden är över 35 kvm och bullernivåerna överstiger gällande riktvärden vid fasad, PBL 4 kap. 12 § 1 st 1 p.

m₃ Bostäder med uteplats ska ha tillgång till minst en enskild eller gemensam uteplats där ljudnivån inte överstiger gällande riktvärden, PBL 4 kap. 12 § 1 st 1 p.

Utfart

⊕ ⊙ ⊓ Utfartsförbud, PBL 4 kap. 9 §

Mark

n₁ Trädet får endast fällas om det utgör en säkerhetsrisk, PBL 4 kap. 10 §

ADMINISTRATIVA BESTÄMMELSER

Genomförandetid

Genomförandetiden är 10 år., PBL 4 kap. 21 §

Strandskydd

a₁ Strandskyddet är upphävt. Allmän plats, PBL 4 kap. 17 §

a₂ Strandskyddet är upphävt. Kvartersmark, PBL 4 kap. 17 §

Ändrad lovplikt, fastighetsplan

a₃ Marklov krävs även för ekar med en stamdiometer större än 80 cm mätt 1,5 m från marken får endast fällas om det. Kvartersmark, PBL 4 kap. 15 § 1 st 3 p.

Detaljplan för
VÄSTRA NÄTTRABY
10:5 MFL
Nättraby



Miljö- och samhällsbyggnadsförvaltningen

Eleonor Karlsson
planchef

Ann-Sofie Silverskär
planarkitekt

SAMRÅD

Upprättad: 2020-12-23

Antagen: XXXX-XX-XX

MBN/KF

Laga kraft: XXXX-XX-XX

Diarienummer: MSN.2018.587