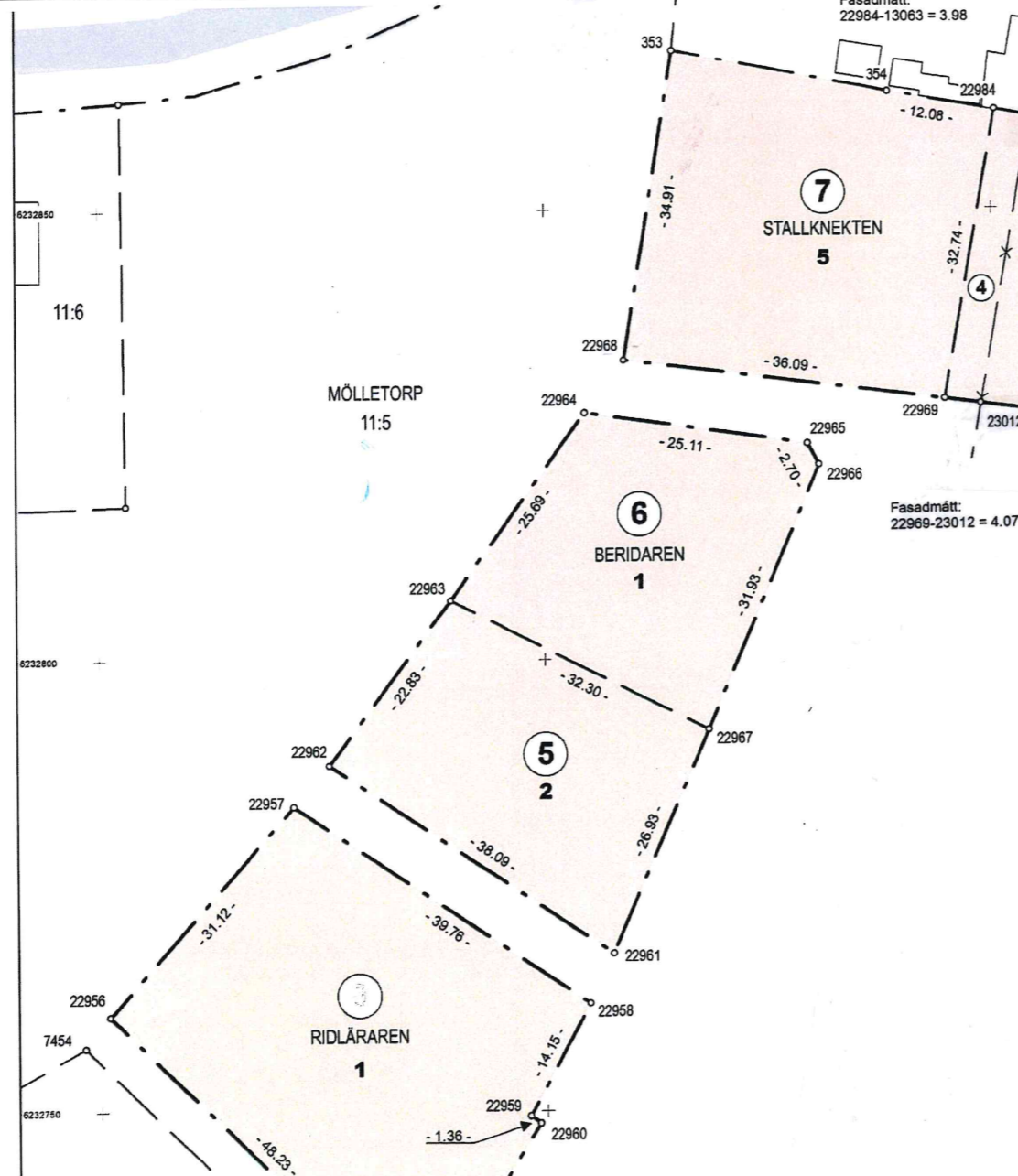
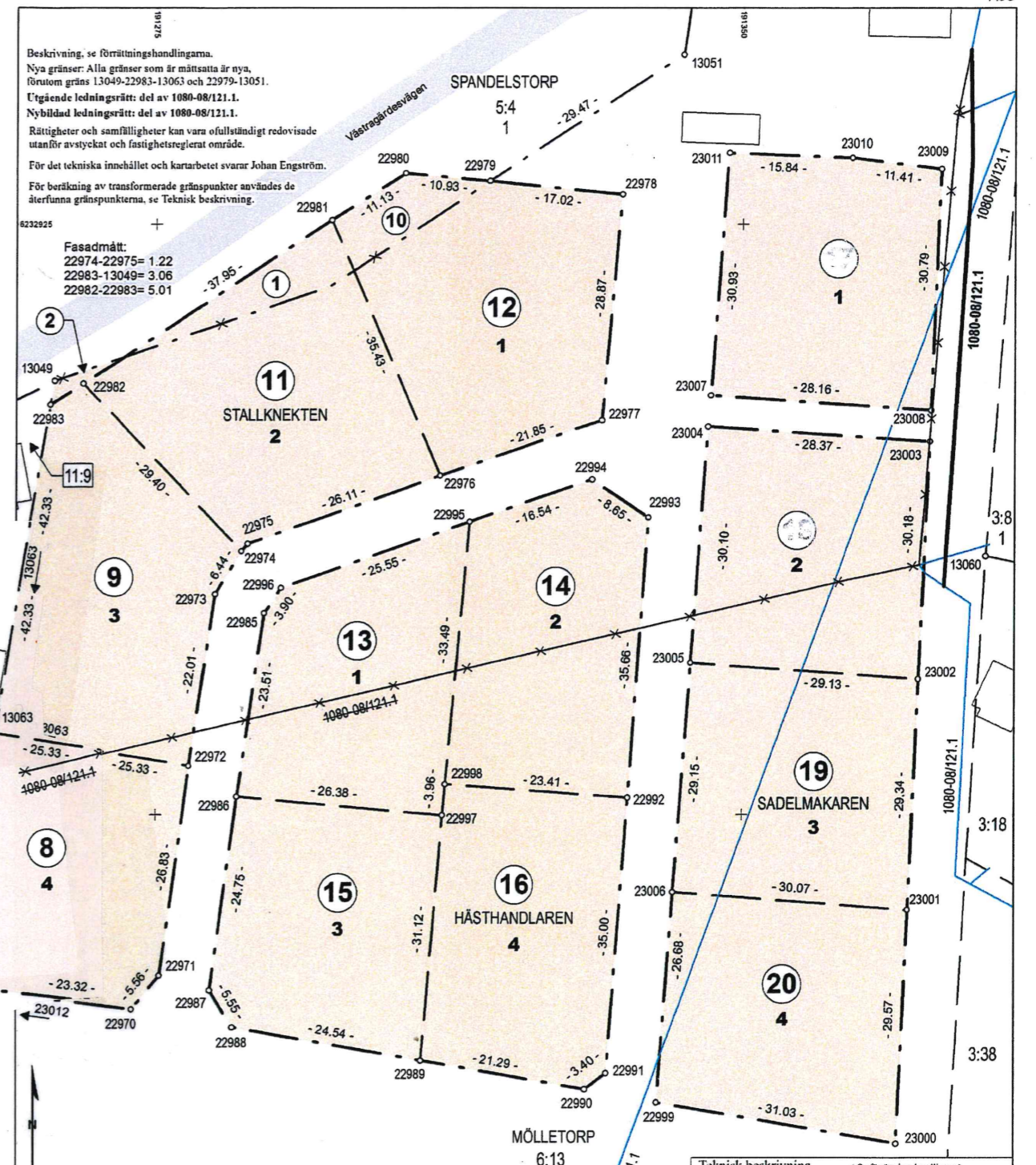


Tomt nr	Fastighetsbeteckning	Tomtarea	Tomtpris	Förrättningskostnad
5	Beridaren 2	868 m ²	780 000 kr	12 500 kr
6	Beridaren 1	858 m ²	780 000 kr	12 500 kr
7	Stallknekten 5	1 225 m ²	900 000 kr	12 500 kr
8	Stallknekten 4	950 m ²	800 000 kr	12 500 kr
9	Stallknekten 3	977 m ²	800 000 kr	12 500 kr
11	Stallknekten 2	1 022 m ²	800 000 kr	12 500 kr
12	Stallknekten 1	1 014 m ²	800 000 kr	12 500 kr
13	Hästhandlaren 1	810 m ²	780 000 kr	12 500 kr
14	Hästhandlaren 2	854 m ²	780 000 kr	12 500 kr
15	Hästhandlaren 3	809 m ²	780 000 kr	12 500 kr
16	Hästhandlaren 4	853 m ²	780 000 kr	12 500 kr
19	Sadelmakaren 3	866 m ²	780 000 kr	12 500 kr
20	Sadelmakaren 4	857 m ²	780 000 kr	12 500 kr



LANTMÄTERIET



Figur 1 och 10 överförs från Spandelstorp 5:4 till Mölletorp 6:13.
Nybildad fastighet, figur 1 och 11 = Stallknekten 2.
Figur 2 överförs från Mölletorp 6:13 till Spandelstorp 5:4.
Nybildad fastighet, figur 4 och 8 = Stallknekten 4.
Nybildad fastighet, figur 9 = Stallknekten 3.
Nybildad fastighet, figur 10 och 12 = Stallknekten 1.
Nybildad fastighet, figur 13 = Hästhandlaren 1.
Nybildad fastighet, figur 14 = Hästhandlaren 2.
Nybildad fastighet, figur 15 = Hästhandlaren 3.
Nybildad fastighet, figur 16 = Hästhandlaren 4.
Nybildad fastighet, figur 17 = Sadelmakaren 1.
Nybildad fastighet, figur 18 = Sadelmakaren 2.
Nybildad fastighet, figur 19 = Sadelmakaren 3.
Nybildad fastighet, figur 20 = Sadelmakaren 4.

Teknisk beskrivning (Se förrättningshandlingar)
 Kartan innehåller detaljer med olika kvalitet.
 Koordinatssystem: SWEREF 99 15 00
 Framställt genom: Nymätning och kopiering från registerkartan
 Mätmetod: Satellitmätning NRTK-tjänst

Förrättningskartan Kartblad KA1(2)
 Ärendenummer: K25275
 Orig.format: A3S

Upprättad år: 2026
 Fastighetsreglering berörande Spandelstorp 5:4 och Mölletorp 6:13. Avstyckning från Mölletorp 6:13 och Mölletorp 11:5. Ledningsrättsåtgärd berörande Mölletorp 6:13.
 Kommun: Karlskrona
 Län: Blekinge

Förrättningslantmätare
 Se digital signatur

Teckenförklaring

---	Traktgräns, blivande
---	Fastighetsgräns, blivande
---	Fastighetsbeteckning
---	Fastighetsbeteckning, blivande
○	Gränspunkt
---	Ledningsrätt
---	Byggnad
---	Lokalgränstor

0 5 10 15 20 25
 Meter 1:500