

# Designdialog Lyckeby

## Workshop 1

Workshopen bestod av två övningar, en SWOT-analys och en framtidsspaning. Övning 1 gjordes individuellt och övning 2 gjordes i grupp. I Swotanalysen fick deltagarna skriva och berätta om det som är bra, dåligt och dröm för Lyckeby. Övning 1 redovisades med post-it-lappar på tavlor.

Inför övning 2 delades deltagarna in i 8 grupper med ca 7 personer i varje grupp. Som inledning till grupparbetet visades ett inspirationsbildspel. Varje grupp fick sedan en verktygslåda och en spelplan i form av en flygbild över Lyckeby centrum. Materialet i lådorna; bildbrickor, glitter, snören mm, användes som stöd för gruppdiskussionen. Grupperna testade, flyttade runt och klistrade fast mot slutet.

Avslutningsvis redovisades grupparbetet. Deltagarna i de olika grupperna gick fram och redovisade för varandra, de berättade hur diskussionen gått och förklarade symbolerna på spelplanen. Redovisningen filmades och har här sammanfattats i bildprotokoll.

I workshopen deltog representanter från bl.a. Karlskronahem, Lyckebybostäder, Lyckeby Gille, Hyresgästföreningen och Lyckeby PRO, samt företagare, fastighetsägare och Lyckebybor. Från Karlskrona kommun deltog tjänstemän från olika förvaltningar samt politiker från Miljö- och samhällsbyggnadsnämnden.



## Grupparbete

### Mötesplatser

Hur kan vi skapa ett tydligare centrum med attraktivare vistelsezoner?  
Vilka funktioner och aktiviteter tycker du behövs? Vad finns i centrum och dess närhet att ta fasta på som kan ge särskilda kvalitéer? Hur kan Lyckebyns historia och lokala särprägel bli en motor i utvecklingen?

### Gaturum och kopplingar

Hur kan Stationsvägen och andra gaturum bli vackrare och mer trafik-säkra? Hur kan vi sammanlänka centrum med övriga delar av Lyckeby?  
Vilka nya stråk/ kopplingar behövs? Hur kan vi stärka centrumets kontakt med Lyckebyån? Hur kan vi skapa tydligare entréer till Lyckeby?

### Bebyggelse

Hur kan ny bebyggelsestruktur stärka centrum? Var kan nya bostäder byggas? Behövs det andra funktioner, t.ex. service och kultur? Vilken karaktär tycker du att den nya bebyggelsen ska ha?





## BRA!

### NATUR & VATTENKONTAKT

Området ligger naturnära med många strövområden så som **Ekbacken**

**Lyckebyån** och miljöerna kring ån är en stor tillgång för Lyckeby med bl.a. tillgång till **båtplatser**

Det finns utvecklingsmöjligheter nära naturen och vid **parkmiljön vid biblioteket**

### NÄRHET

I Lyckeby är det nära till **service och butiker**

Området ligger **kommunikationsmässigt** bra - nära **staden** och med bra **kollektivtrafik**

### SERVICE

Lyckeby är **ett centrum för många**, det stora befolkningsunderlaget ger förutsättningar för **mer liv i centrum**

Kommunen äger fastigheter i centrala Lyckeby och det finns potential till **utökad handel- och bostadsbebyggelse**

**Ö&B :s gamla lokaler** som idag står tomma har stora utvecklingspotential

### ATTRAKTIV BOENDEMILJÖ

Den befintliga  **varierade bebyggelsen** i Lyckeby är något positivt

De **vackra miljöerna** nära natur, vatten, kollektivtrafik och service ger ett **attraktivt boende**

Bostadsområdet vid **Vedebylund** upplevs som ett trevligt och grönt boende

Här finns **trevliga restauranger och caféer** och **trevlig folk**

Lyckeby är tryggt och det finns tillgång till förskolor

### TRAFIK

Det råder delade meningar kring om **gågatan** ska öppnas upp för trafik

En del tycker att det är lätt att få **parkering**

### HISTORIA

Lyckeby har en **lång historia** och ett **vackert Ortsnamn**; Lyckeby

## DÅLIGT!

### TRAFIK

Trafiken genom centrum är den största nackdelen, det är en **osäker trafikmiljö** tex till Lyckåvallen

Dåligt med **övergångsställen**, helst vid vårdcentralen

Det är dåliga **parkeringsmöjligheter** med endast 2 -timmarsparkering vid gamla Ö&B

Lyckeby är mer en **genomfartsby** än något man stannar till i

Behövs fler **förbindelser över Lyckebyån**

**Bättre kommunikationer** till Nättraby/Rosenholm

### STORSKALIGHET

**ÖB:s tomma lokaler** och den långa slutna fasaden upplevs negativt , önskemål om t.ex. en galleria eller andra aktiviteter

Lyckeby har en storskalig struktur med **många ytor som inte används**, mycket asfaltsytor

Handelsområdet **Amiralen/Slottsbacken** har en skala som saknar charm

### ENTRÉN TILL LYCKEBY

**Återvinningscentralen vid stationshuset** ligger fel, direkt vid entréen till Lyckeby!

Stormarknaderna måste **kopplas ihop** med Lyckeby centrum

### OTYDLIGT CENTRUM

Det är otydligt vilket som är centrum, det **finns inget riktigt centrum**

Lyckeby gamla **centrum har avsomnat** i och med Amiralen och Slottsbacken

Ett **felvänt centrum** med en gatustruktur som inte bidrar till ett levande centrum

### BEBYGGELSE

**Outnyttjat medborgarhus** och många **tomma lokaler**

En **spretig bebyggelse** med tråkiga 80-talshus

### MÖTESPLATSER

Ett **föreningshus** saknas

**Ingen mysig miljö** för t.ex. uteserveringar

Saknad av **större lekplats**, även för ungdomsaktiviteter

### EFTERSATT UNDERHÅLL

En del byggnader är i behov av renovering så som **Pingishallen**

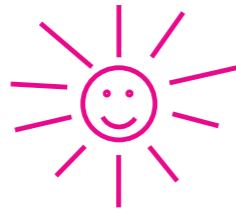
Miljöerna kring bl.a. medborgarhuset behöver fräschas upp

En del upplever att kommunen **inte satsat tillräckligt** på Lyckeby

### MÖRKT

Det är mörkt efter **butikerna stänger**

Mörkt vid **cykelvägen till Spandelstorp**



## DRÖM!

### VATTENKONTAKT

Bygg en **bro över Lyckebyån** för gående och cyklister!

Utveckla vattenkontakten längs med ån, **promenadstråk** och **båtplatser**

**Båttrafik** till stan

### EN LEVANDE CENTRUMMILJÖ

**Mysigare, vackrare** och mer levande centrum med **fler småbutiker**

Ett **levande och pulserande centrum** med boende och verksamheter integrerat

**Saluhall** eller **galleria** i gamla Ö&B:s lokaler

Ett tydligt centrum för **möten, aktiviteter** och **gemenskap**, gärna ett torg

Öppna upp gågatan

### KULTUR, AKTIVITETER & FÖRENINGSLIV

Medborgarhuset kan användas som föreningshus, **allaktivitetshus** eller **kulturhus**

**Mötesplats på gamla skolan** med förskola, café, park, lekplats, idrottscenter

Vattenaktiviteter som **simhall/äventyrsbad** och mer **kultur**

Flytta biblioteket till Medborgarhuset och **gör biblioteket till förskola med stor lekplats i parken**

### NY BOSTADSBEBYGGELSE

En önskan om **fler bostäder** t.ex på den gamla skoltomten

Fler bostäder som **bidrar till befolkningsökning**

Önskemål både om **höghus** (på tex Silotomten) och **byggnader anpassade till den befintliga miljön**

Bygg **seniorboende** på skoltomten eller bygg om lagerhuset

### TRAFIKMILJÖ

**Minska genomfartstrafiken** och **sänkt hastigheten** genom Lyckeby

**Ingen tung trafik** genom Lyckeby, bygg Bengtsaleden för att leda om trafiken från Verkö

**Prioritera gående och cyklister** vid Slottsbacken/Amiralen

**Färre bilvägar** till förmån för mer gångstråk

**Bättre kommunikationer**

Lyckeby är **en plats man stannar på** istället för att passera!

Några deltagare vill ha en **rondell vid Augerumsvägen – Stationsvägen**

En deltagare vill ha en bro vid Riksvägen med **infart till Lyckeby via Vedebylund**

### LÄNKA SAMMAN

**Bryt ner storskaligheten** och knyt ihop centrum

Bygg ihop och **sammanlänka Lyckeby med köpcentrumområdet**

### GRÖNSKA

**Utnyttja parken** vid Mariagården/Biblitoteket

Fler och bättre **grönområden och trädplanteringar**

**Vandringsled**

### HISTORISK ANKNYTNING

Utveckla **världsarvet** och **Lyckebyns historia**

Belys Ekbacken.

Förstärk och utveckla Stationvägen och centrummiljön. Ett nytt torg utanför Time out och mer grönska.

Aktiviteter som idrott tex simhall i gamla Ö&B:s lokaler.

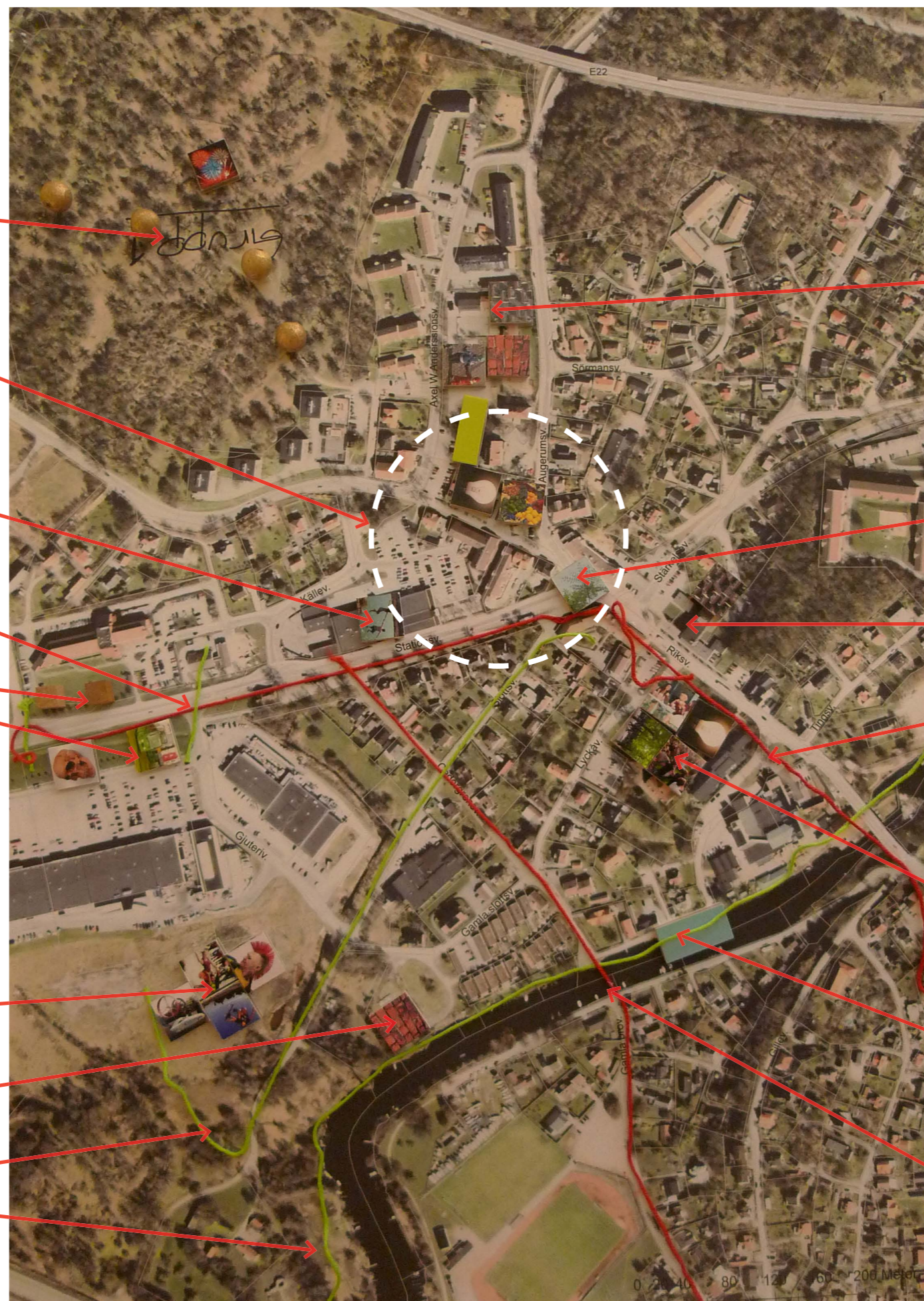
Nya övergångsställe över Stationsvägen. Sänkt hastighet till 30 km/h genom Lyckeby

Ny bebyggelse mellan vårdcentralen och Stationvägen samt även på andra sidan mot Slottsbacken för att koppla ihop handelsområdet med byn.

Aktiviteter för ungdomar

Nytt hus i 10-våningar på Silotomten

Nya rekretationsstråk



Bebygg skolområdet med bostäder. Kan ersätta befintliga hus med nya förutom den äldsta skolbyggnaden. Det ska även finnas plats för en större lekplats vilket saknas idag.

Förbättra korsningen och gör den mer till en plats i byn. Ta bort räckena tex.

Bevara Medborgarhuset men ersätt de längre byggnaderna med något högre för att aktiviera platsen.

Röda trådar är gång- och cykelstråk som behöver förbättras. Separera gående och cyklister på denna sträcka för en säkrare trafikmiljö.

Förbättra parken vid Mariagården med bla. a belysning och bygg någon mindre byggnad med servering.

Utveckla miljöerna vid ån med mer båtplatser och gångstråk längs ån.

Förbättrat gång och cykelstråk med ny bro över Lyckebyån vilket kopplar ihop centrum med Lyckåvallen.



Saluhall i gamla Ö&B:s lokaler med torghandel utanför.

En ny rondell med övergångsställen

Genom att flytta parkeringarna vid Slottsbacken till baksidan av dagens butiker kan området mot Stationsvägen utvecklas med mer handel.

Nytt höghus på Silotomten

Nya platser för vistelse längs med ån

Bebygg skolområdet med bostäder och eventuellt bevara skolbyggnader för förskola och fritids.

Behåll gågatan och förstärk denna och utöka med stråket mellan gamla skolan och Ö&B:s gamla byggnad.

Bevara Medborgarhuset och bygg ihop det med något nytt högre hus samt koppla samman med Rosenborgshuset på andra sidan gatan.

Blå trådar är gång- och cykelstråk som behöver förbättras för att underlätta att röra sig inom området.

Utveckla parken vid Mariagården servering och lekmijöer.

En ny bro över Lyckebyån och gångvägar längs ån.



Belysning av gångstråk i Ekebacken.

Nytt övergångsställe vid Gästgivarevägen/  
Källevägen.

Gör om Ö&B til handelslokaler och komplettera  
med ny bebyggelse vid den västra gavlen.

Stationsvägen görs om med trädplanteringar  
och ny belysning.

Ett nytt övergångsställe från vårdcentralen till  
Slottsbacken.

En ny rondell med ny infart i mittena av  
parkeringen vid Slottsbacken.

Stäng anknypningen till Riksvägen från  
Gjuterivägen vid Blomsterlandet.

Nytt hus på Silotomten

Vattenspeglar

Ett förbättrat och belyst gångstråk längs med  
ån bort till slottsruinen.

Bygg Bengstaleden för att minska (den tunga)  
trafiken genom Lyckeby.

Bebygg skolområdet med bostäder. Spara den  
gamla skolbyggnaden i södra delen och gör om  
till kulturhus. Ett grönt stråk från Ekebacken till  
Augerumsvägen.

Bebygg lucktomten längs gågatan mitt emot  
Time out.

Utveckla delar av parkeringen till ett torg med  
trädplantering och sittplatser med möjlighet till  
torghandel.

Använd medborgarhuset som föreningshus och  
komplettera eventuellt med ny bebyggelse/  
tilbyggnad.

Ett nytt övergångsställe behövs i anslutning till  
Mariagården

Utveckla parken vid Mariagården kultur och  
lekmijöer.

Fikamöjligheter.

En ny bro över Lyckebyån och gångvägar längs  
ån. Möjlighet att bada och vistas vid vattnet.



Utveckla Ö&B lokaler

En ny utformning av Stationsvägen med trädplanteringar och ett smalare gaturum.

Sätt upp fartkameror igen för att begränsa hastigheten genom Lyckeby.

Bättre gång- och cykelvägar och ett övergångsställe mellan vårdcentralen och Slottsbacken.

Nytt hus på Silotomten.

Ett förbättrat gångstråk längs med ån.

Bygg på "brända tomten".

Bebygg skolområdet med bostäder och en ny lekplats.

Bevara gågatan och bebygg lucktomten längs gågatan mitt emot Time med handel och gym i bottenvåningen.

Komplettera med fler markbostäder

Meborgarhuset som aktivitetshus med både föreningar och barnverksamhet m.m. Utegym och lekplats.

Utveckla parken vid Mariagården med fik, lek-mijöer och biblioteket. Knyt ihop detta område med det utvecklade området kring meborgarhuset.

En ny bro över Lyckebyån och gångvägar längs ån.

Utveckla aktiviteterna vid Lyckåvallen genom att bl.a. flytta pingishallen hit



En midsommarstång i Ekebacken.

På skoltomten föreslås bostadsbyggelse med handel i bottenvåningen. Ett varierat utbud av boende för alla målgrupper och aktivitetsytor för olika intressen.

Ett torg i centrum.

Gör om Ö&B:s gamla lokaler och komplettera med mer bebyggelse.

Ett nytt övergångsställe från vårdcentralen över Stationsvägen till Slottsbacken.

Bygg om/bygg nytt vid den gamla Lyckåbagaren för att utveckla handeln.

Ett höghus på Silotomten, gärna i glas. Butik och café i botten.

En promenad på spångar längs ån i likhet med den längs Borgmästarfjärden.



Nya byggnader i anslutning till gågatan och Augerumsvägen.

Bygg om korsningen till en cirkulationsplats.

Använd medborgarhuset som fritids istället för att ha det på Vedebysskolan. Även föreningsverksamhet är lämpligt i medborgarhuset som kan bli en aktiv plats. Knyt ihop med parken med bibliotek och förbättrade lek- och aktivitetsytor.

En ny bro över Lyckebyån ner mot Lyckåvallen.

De gröna cirklarna markerar platser med natur- och kulturvärden. De röda cirklarna markerar mötesplatser.

På skoltomten föreslås bostadsbyggelse genom att bevara delar av bebyggelsen och komplettera med nya byggnader med en småskalig karaktär. Även förskola med pulkbacke vid den gamla matsalen.

Öppna upp Riksvägen genom att tillåta trafik på dagens gågata.

Gör om Stationsvägen till gångfartgata med mer folkliv, handel och mer bebyggelse.

Förbättra grönområdet mellan Stationvägen och Slottbacken och ge plats för aktiviteter som skatepark och parkour och mer belysning.

En ny mötesplats vid gamla Lyckå fläck/ Silotomten. Uppmärksamma historien. Ingen byggnad önskas på denna plats.

Aktiviteter som tex allsång i slottsruinen och badmöjligheter vid ån.



Ett nytt höghus (grön rektangel) med bullervall mot E22:an med solceller.

Gör ett torg mellan gamla Ö&B och Time out genom att flytta parkeringen till andra sidan Riksvägen vid Stärkelsevägen.

Medborgarhuset som mötesplats.

Allsång i parken vid Mariagården.

Ett höghus vid vattenverket.

En ny bro över Lyckebyån.



Genom att flytta pingisverksamheten till andra lokaler kan Pingishallen som är i dåligt skick ersättas med bostäder som en vidareutveckling av Vedebylund.

På skoltomten föreslås bostadsbyggelse samt en förskola tillsammans med lek- och aktivitetsytor för alla åldrar, även tex utegym. En spolad isbana vintertid.

Gör om Ö&B:s gamla lokaler, bygg till på västra gaveln. En idé är att öppna upp en passage genom den långa byggnaden.

Bygg t.ex. omvårdnadsboende vid den gamla bensinmacken, bra läge i anslutning till vårdcentralen.

Ett nytt övergångsställe från vårdcentralen över Stationsvägen till Slottsbacken och en uppfräschad grönyta. En ny rondell vid Gjuterivägen.

Flytta återvinningsstationen som står vid stationshuset till ytan bakom Slottsbacken.

55+ boende på Silotomten.

En bro över Lyckebyån.

Torghandel och mötesplatser vid Time out. Komplettera med byggnader utmed gågatan.

Butiker i bottenplan istället för förskola om möjlighet finns att flytta förskolan till en bättre plats med större gård, kanske kan samordna med nya förskola på skoltomten.

Rusta upp medborgarhuset till ett föreningshus.

Kulturaktiviteter t.ex. uteteater i parken.

Vatten- och caféverksamhet