



KARLSKRONA KOMMUN
FREDRIKSDAL 8:17
NYTT PLANOMRÅDE

Översiktlig geoteknisk utredning

2017-05-08

Uppdragsnummer: 10247121

Upprättad av: Göran Sätterström

FREDRIKSDAL 8:17 NÄTTRABY
KARLSKRONA KOMMUN
NYTT PLANOMRÅDE
ÖVERSIKTLIG GEOTEKNISK UTREDNING

Uppdragets omfattning mm

Utredningen har gjorts på uppdrag av Karlskrona kommun och avses utgöra ett delunderlag för planarbetet. Enligt samrådshandling daterad 2016-10-24 avses området bli bebyggt med bostäder i högst två plan.

Utförda undersökningar

Området besiktigades av undertecknad och de geotekniska fältundersökningarna utfördes i april 2017.

Fältundersökningarna omfattar cpt-sondering, provtagning med skruvprovtagare samt installation av ett grundvattenrör. De upptagna jordproverna jordartsklassificerades i fält, men vissa prover skickades till laboratorium för bland annat bestämning av vattenkvot och konflytgräns. Fältundersökningarna utfördes bara i nordöstra och sydvästra delen där man skulle kunna befara lite sämre geotekniska förhållanden.

Resultatet av undersökningarna redovisas på ritning nr G-10-1-01.

Terräng

Området kan delas in i 4 delområden:

- 1) Nordvästra delen med höglänt skogsbevuxen kuperad moränmark; delvis storblockig.
- 2) Nordöstra delen med låglänt skogsbevuxen, ganska plan mark där vatten tidvis står på markytan.
- 3) Östra delen med skogsbevuxen moränmark.
- 4) Sydvästra delen med plan låglänt ängsmark.

Nordvästra och nordöstra delen avskiljs av ett 1,5 – 2 m djupt, grävt dike och sydvästra och östra delen avskiljs av ett mindre grävt dike.

Jordarter

Inom delområde 1 och 3 består jorden av morän.

Inom område 2 och 4 består jorden av högst ca 4 m fast lera och silt som sannolikt vilar på morän. Längst i sydväst (borrpunkt 16W06) förekommer mot djupet ca 1 m lösare lera.

Grundvatten

Grundvatten har mätts i två punkter inom de låglänta områdena och har påträffats på 1 – 1,5 m djup under markytan. Man bör räkna med att grundvattenytan varierar årstidsmässigt.

Geotekniska synpunkter

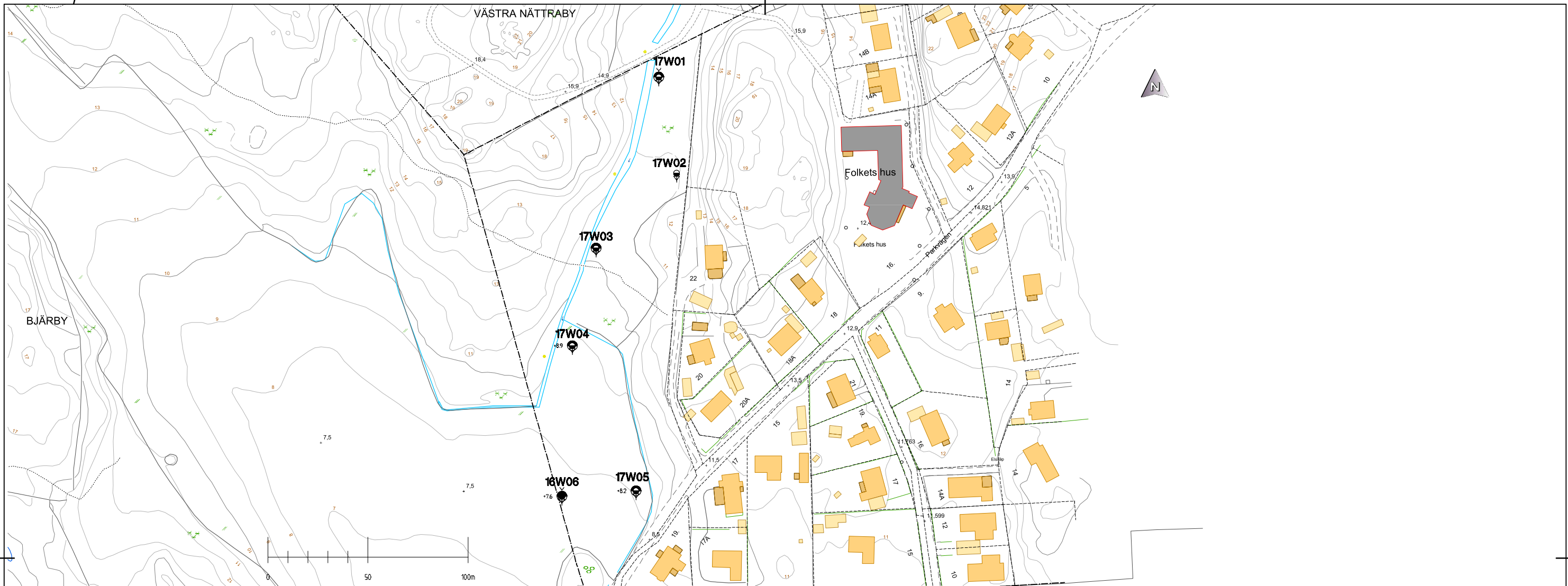
De geotekniska förhållandena är relativt goda och området kan till allra största delen utnyttjas för det tänkta ändamålet utan risk för ras, skred eller större sättningar. I den västra delen av område 4 bör man dock om möjligt undvika tyngre byggnader eller större uppfyllningar eftersom här förekommer lite lösare lera. När utformningen är klar bör man låta geotekniker titta på förslaget och möjligen kan då kompletterande geoteknik behöva utföras.

Dikena behöver sannolikt kulverteras och byggnader bör inte placeras över kulvertarna.

Karlskrona 2017-05-08

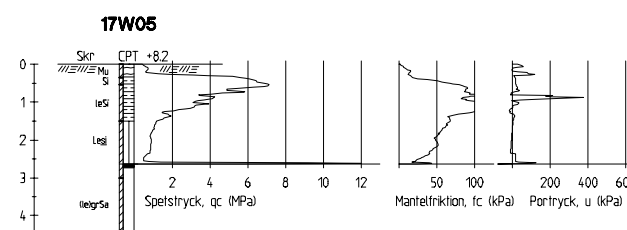
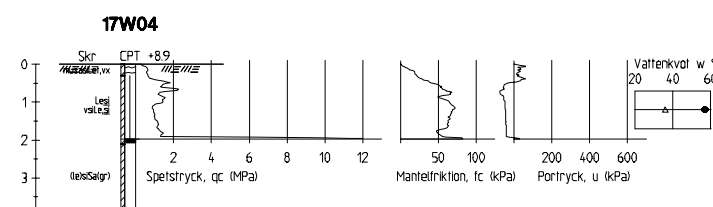
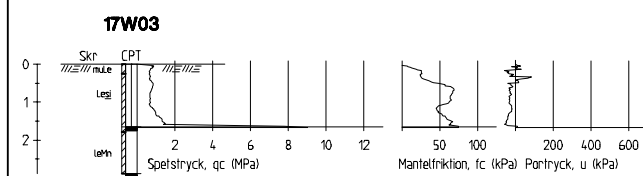
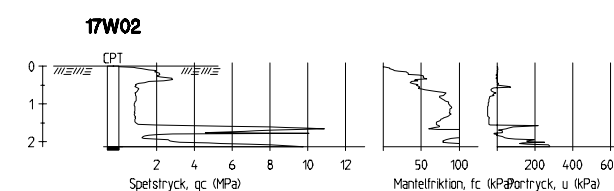
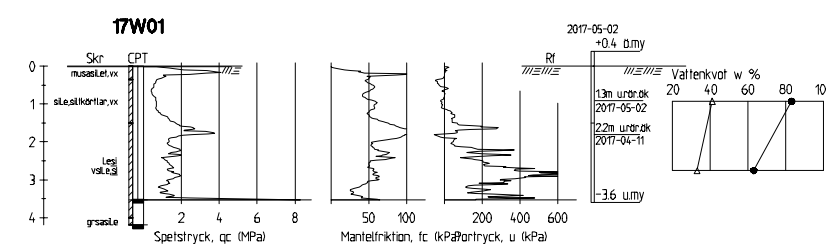
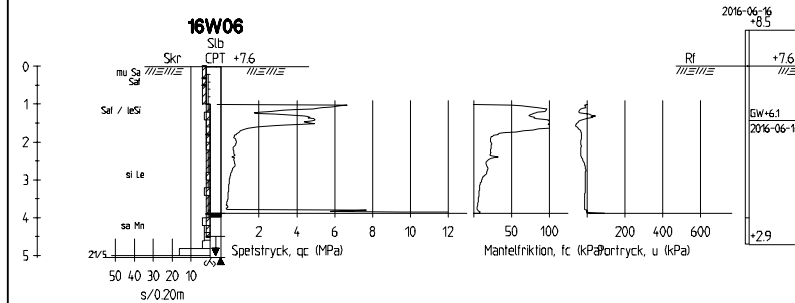
WSP

Göran Sätterström



PLAN

SKALA 1:1000



KOORDINATSYSTEM
 PLAN: SWEREF 99 15 00
 HÖJD: RH2000

BETECKNINGAR
 SE SGF-S BETECKNINGSSYSTEM,
 www.sgf.net

ENSTAKA UNDERSÖKNINGSPUNKTER

SKALA 1:100

BET	ANT	ÄNDRINGEN AVSER	DATUM	SIGN
FREDRIKSDAL 8:17 NÄTTRABY				
KARLSKRONA KOMMUN				
SAMHÄLLSBYGGNAD BOX 34 371 21 KARLSKRONA TEL: 010-722 50 00 FAX: 010-722 56 53				
LUPPFRÅG NR 1024.7121	RITAD/KONSTRUERAD AV E.C.	HANDLÄGGARE G.SÄTTERSTRÖM		
DATUM 2017-05-08	ANSVARIG KRISTIAN RUNDQUIST			
NYTT PLANOMRÅDE				
ÖVERSIKTLIG GEOTEKNISK UTREDNING PLAN, OCH ENSTAKA UNDERSÖKNINGS- PUNKTER				
SKALA SE RITNING	A1	NUMMER G-10-1-01	I BET	

FL 1385\303721 - FREDRIKSDAL 8:17\08\08\14 - 2017-05-08 13:31 AV ANVÄNDARE SEC0728