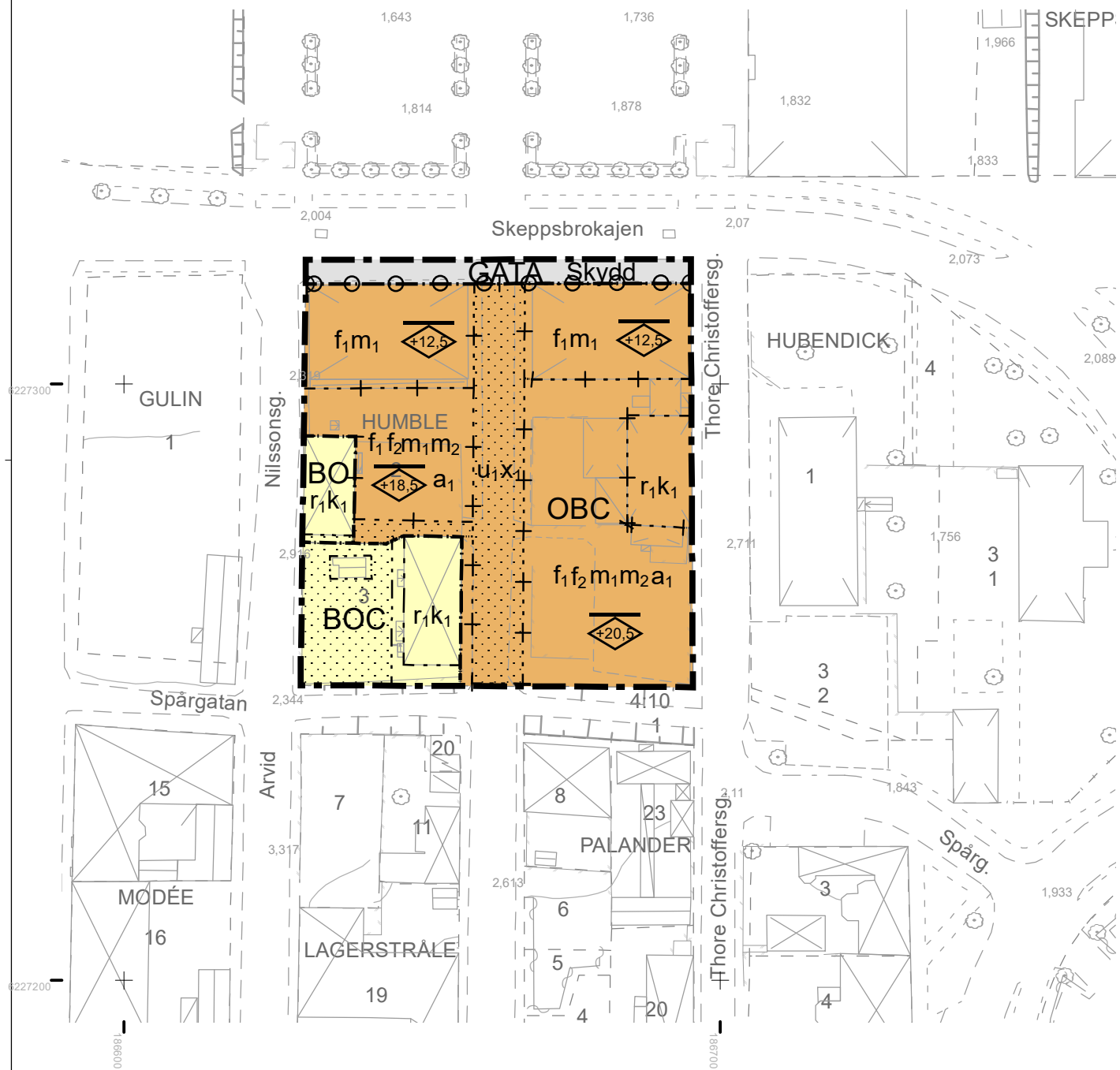


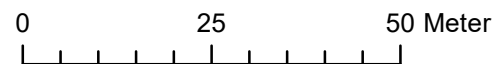
PLANKARTA



Grundkarta teckenförklaring

- TROSSÖ Traktnamn
- Traktgräns
- BARKEN 1:1 Fastighetsbeteckning
- Fastighetsgräns
- Byggnad, uthus, skärmtak
- Transformator
- Belysningsstolpe resp. elskåp
- Trappa
- Staket
- Mur
- Häck
- Slänt
- Lövträd resp. barrträd
- Järnväg
- Väg
- Gång- och cykelbana
- Vattendrag
- Nivåkurvor
- Befintlig höjd över rikets nollplan

Koordinatsystem: SWEREF 99 15 00 A3 Skala 1:1 000
 Höjdsystem: RH2000
 Utdrag ur primärkarta daterad 2021-06-01



PLANBESTÄMMELSER

Följande gäller inom områden med nedanstående beteckningar.

Endast angiven användning och utformning är tillåten.

Där beteckning saknas gäller bestämmelsen inom hela planområdet.

GRÄNSBETECKNINGAR

- Planområdesgräns
- Användningsgräns
- Egenskapsgräns
- Administrativ gräns
- Egenskapsgräns och administrativ gräns

ANVÄNDNING AV MARK OCH VATTEN

Allmänna platser med kommunalt huvudmannaskap

GATA Gata, PBL 4 kap. 5 § 1 st 2 p.

Kvartersmark

- BO** Bostäder, tillfällig vistelse, PBL 4 kap. 5 § 1 st 3 p.
- BOC** Bostäder, tillfällig vistelse, Centrum, PBL 4 kap. 5 § 1 st 3 p.
- OBC** Tillfällig vistelse, bostäder, centrum, PBL 4 kap. 5 § 1 st 3 p.

EGENSKAPSBESTÄMMELSER ALLMÄN PLATS

Utfart

U Utfartsförbud, PBL 4 kap. 9 §

Skydd

S Tekniska anläggningar ska översvämningsskyddas till nivå +3,0 meter, PBL 4 kap. 12 § 1 st 1 p.

EGENSKAPSBESTÄMMELSER FÖR KVARTERSMARK

Omfattning

M Marken får inte förses med byggnad, PBL 4 kap. 11 § 1 st 1 p.

Utformning

f₁ Byggnader ska utformas med sadeltak, PBL 4 kap. 16 § 1 st 1 p.

f₂ Byggnaden ska utformas med hänsyn till omgivande bebyggelse, PBL 4 kap. 16 § 1 st 1 p.



Högsta nockhöjd är angivet värde i meter över angivet nollplan, PBL 4 kap. 16 § 1 st 1 p.

Rivningsförbud

r₁ Byggnad får inte rivas, PBL 4 kap. 16 § 1 st 4 p.

Varsamhet

k₁ För byggnaden väsentliga karaktärsdrag och värden ska tas tillvara, PBL 4 kap. 16 § 1 st 2 p.

Störningsskydd

m₁ Vid nybyggnad ska byggnader och tekniska anläggningar utformas och utföras så att naturligt översvämmande vatten inte skadar byggnaden upp till nivå +3,0 meter för bostäder och +2,5 meter för centrum och tillfällig vistelse. För utbyggnad av befintliga byggnader gäller nivå +2,4 meter (RH2000), PBL 4 kap. 12 § 1 st 1 p.

m₂ Tekniska anläggningar ska översvämningsskyddas till nivå +3,0 meter, PBL 4 kap. 12 § 1 st 1 p.

ADMINISTRATIVA BESTÄMMELSER

Genomförandetid

Genomförandetiden är 5 år från det datum planen fått laga kraft., PBL 4 kap. 21 §

Markreservat för allmännyttiga ändamål

u₁ Markreservat för allmännyttiga underjordiska ledningar. Kvartersmark, PBL 4 kap. 6 §

x₁ Markreservat för allmännyttig gång- och cykeltrafik. Kvartersmark, PBL 4 kap. 6 §

Villkor för startbesked

a₁ Startbesked får inte ges för bygglov förrän markförening har avhjälppts. Kvartersmark, PBL 4 kap. 14 § 1 st 4 p.

Ändring av detaljplan för HUMBLE 2, m.fl., Trossö, Karlskrona		LAGA KRAFT	
		Upprättad: 2021-11-15	
		Antagen: 2021-12-02 § 179	MBN
		Laga kraft: 2021-12-31	
		Diarienummer: MSN.2019.1808	
 KARLSKRONA KOMMUN Miljö- och samhällsbyggnadsförvaltningen		786/21	
Eleonor Karlsson Planchef		Annika Säw planarkitekt Metria AB	