

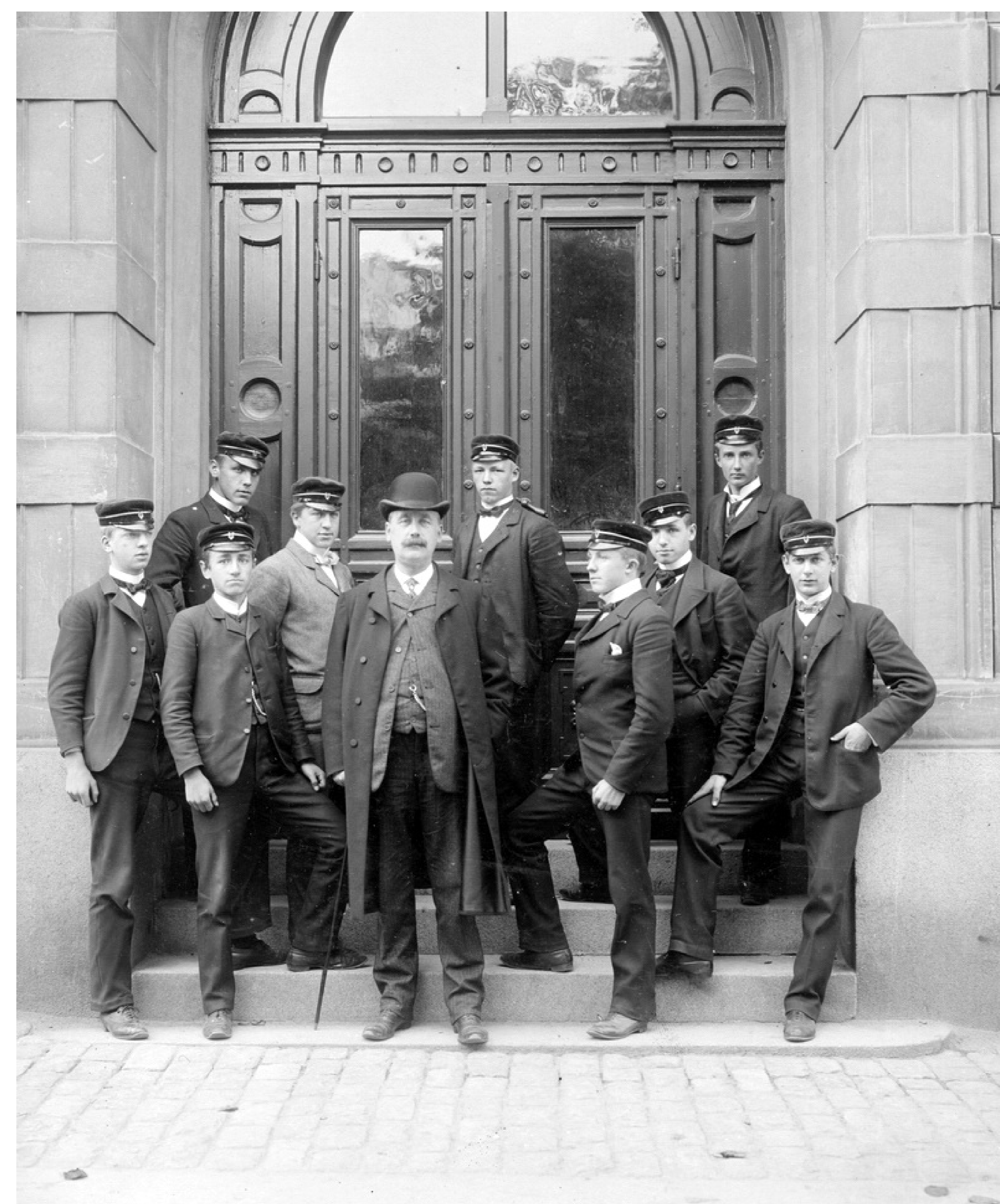


1890-tal

I mitten av 1800-talet hade det gamla läroverkets lokaler blivit för trånga för det ökande antalet elever och en kommitté tillsattes för att undersöka var en ny byggnad skulle uppföras och hur bygget skulle finansieras. Uppdraget med att ta fram ritningar för den nya läroverksbyggnaden gick till arkitekten och professorn vid konstakademien J. A. Haverman, som var bördig från Karlskrona.

Planeringen av skolmiljön formades av det sena 1800-talets rationalism och tillsammans med den estetiska gestaltningen skulle den ge en upplyftande fostran av eleverna. Läroverket uppfördes ursprungligen i två våningar 1880 med en rektangulär byggnadskropp försedd med korridorsystem, två symmetriskt placerade trapphus samt en absidformad aula mot gården. Byggnaden uppfördes i tegel och kalkputs på en gråstensgrund med en pampig fasadarkitektur i nyrenässans. Den ursprungliga färgsättningen följde det sena 1800-talets ideal med ljusgula fasader för att efterlikna sandsten medan fönster och portar målades i en brytande oxidröd kulör.

Omkring sekelskiftet 1900 fick läroverkets fasader en ny färgsättning med större kontraster då fasadens dekorelement så som pilastrar, listverk och omfattningar målades i en avvikande färgskala.



Skolklass med studenter utanför Högre Allmänna Läroverket i Karlskrona. 1906



Högre Allmänna Läroverkets skolgård. Tennispelande herrar och damer år 1898.



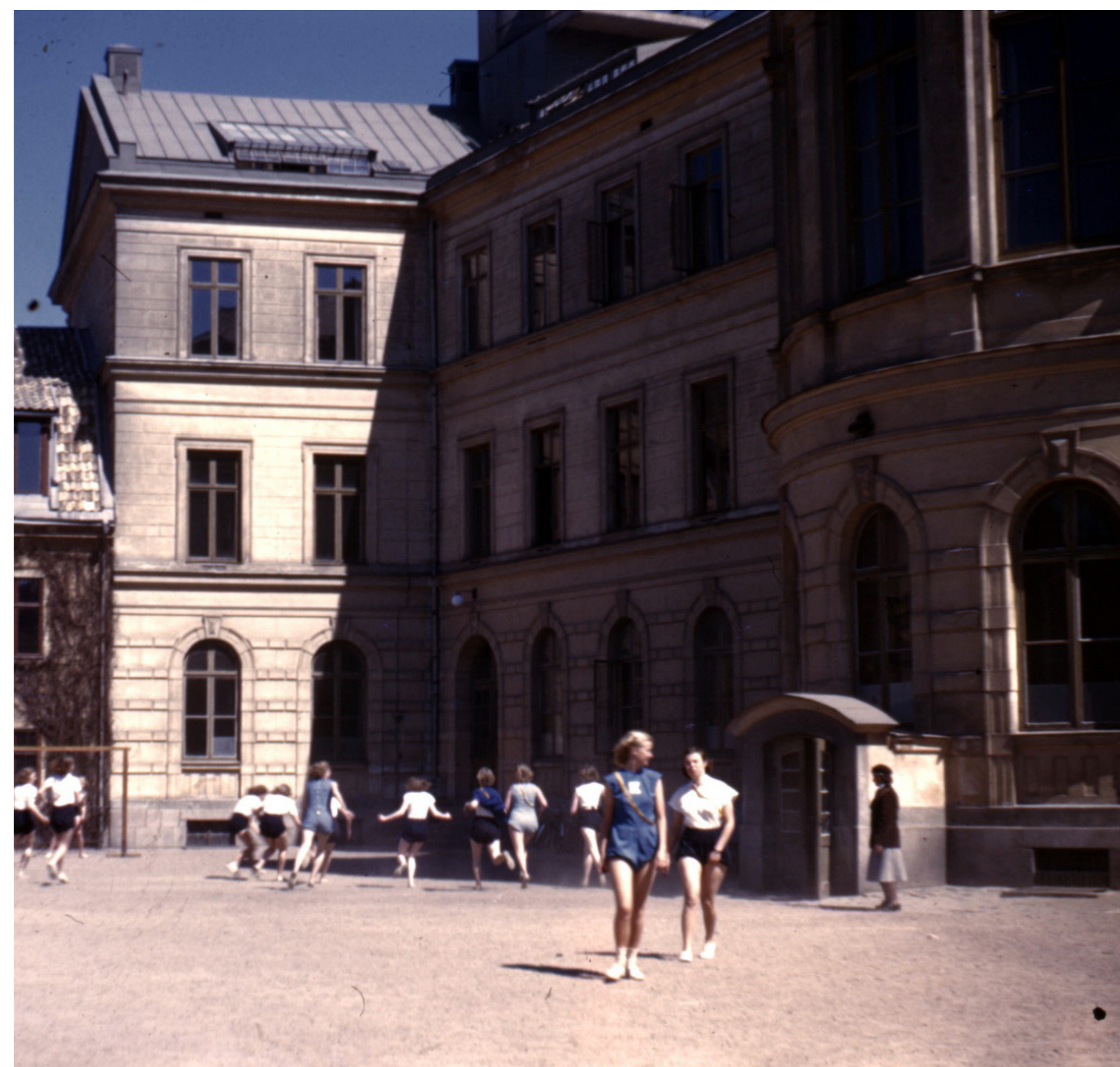
1930-tal

1930 genomfördes en stor renovering av skolan till följd av att elevantalet ökat kraftigt och lokalerna inte längre räckte till. För att lösa platsbristen byggdes läroverket på med ytterligare en våning till en trevåningsbyggnad, och byggnaden fick i stort sett det utseende den har idag. Ett nytt trapphus tillkom även i byggnadens södra del och vinden iordningställdes med undervisningssalar, exempelvis laboratorium och teckningssalar.

I samband med renoveringen och tillbyggnaden av en våning målades byggnaden om och fick återigen en enhetlig gul kulör till de röda fönstren och portarna medan det nya plåttaket målades i grönt för att imitera ett ärgat koppartak.



Karlskrona högre läroverk, senare Chapmanskolan sedd från Östra Köpmansgatan. Foto mot nordost. 1930-tal



Chapmanskolan i kvarteret Läroverket med flickor på skolgården. 1945-55



Volybollspel på skolgården. 1945-55



Gamla och nya läroverksbyggnaden. 1939

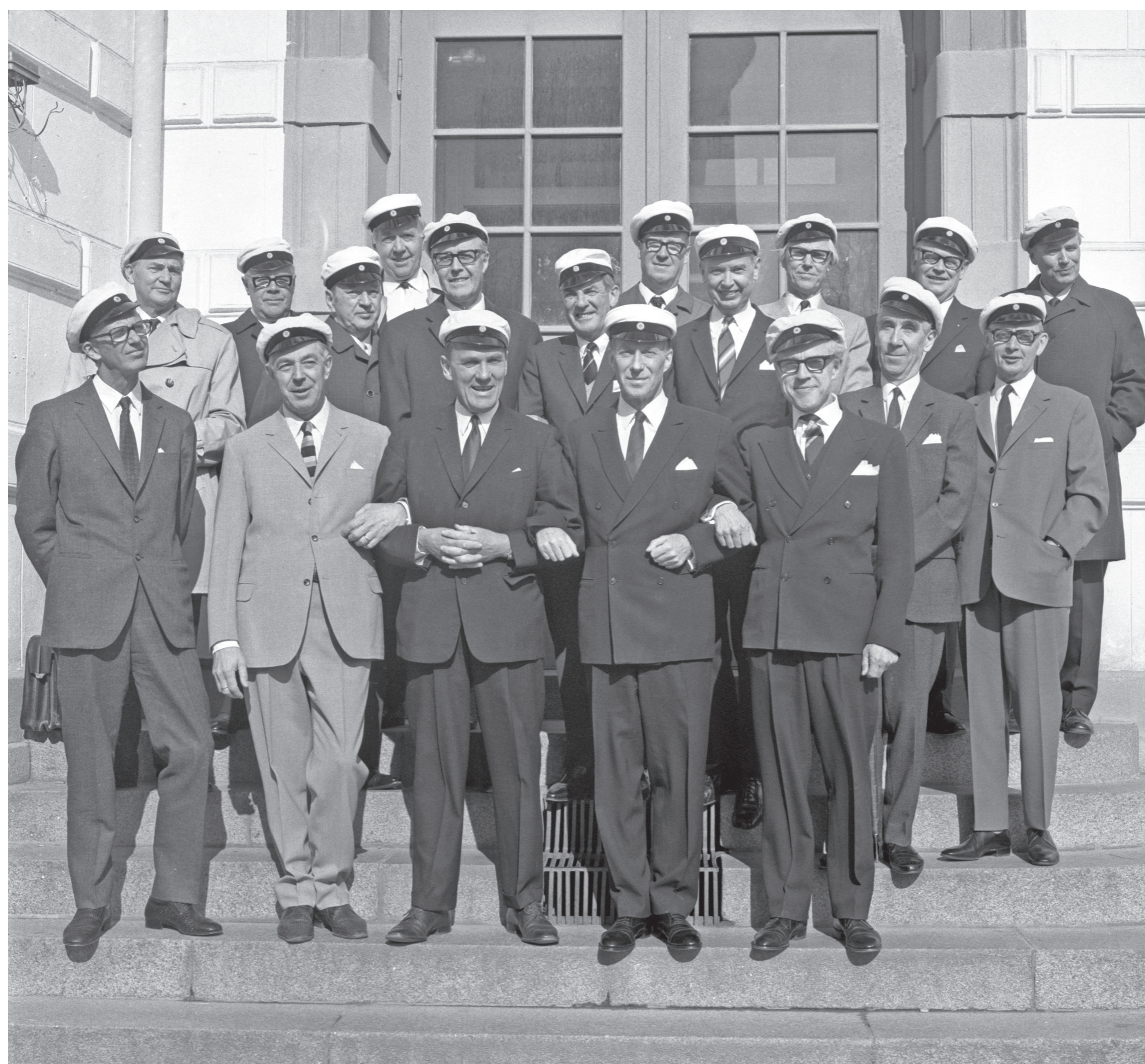


1970-tal

Under 1960-talet ändrades läroverkets färgsättning ytterligare en gång när fasaden och dess utsmyckning fick två olika kulörer, denna gång med ännu större kontrast än vid sekelskiftet 1900. Pilastrar, valvbågar m.m. målades i en brungul kulör som tydligt skilde från den gula fasaden.



Elevrum i källaren ca 1982



Jubileumsfirare 1970



Klotter, 1987



Betygsutredningen, kallad "BU 73" vid paneldebatt på Chapmanskolan. 1978



1990-tal

Det är inte första gången Af Chapmangymnasiet står bakom byggnadsställningar, 1989 renoverades skolan och hela byggnaden målades då i ljusgult igen.

Sedan dess har byggnaden målats om ytterligare en gång då fasaderna fick en ljus gul silikatfärg och fönster och portar fick en grågrön kulör.

Chapmansskolan med skolgård i kvarteret Läroverket, fotograferad i samband med en större renovering och ombyggnad, omkring 1989.



Fasad mot Östra Köpansgatan, under renoveringen 1989.



Chapmansskolan renoveras. Marie Olivendal från Blekinge museum med väggarbete. 1989



Gårdsfasad efter renoveirng 1990



Invigningsfest i aulan 1991

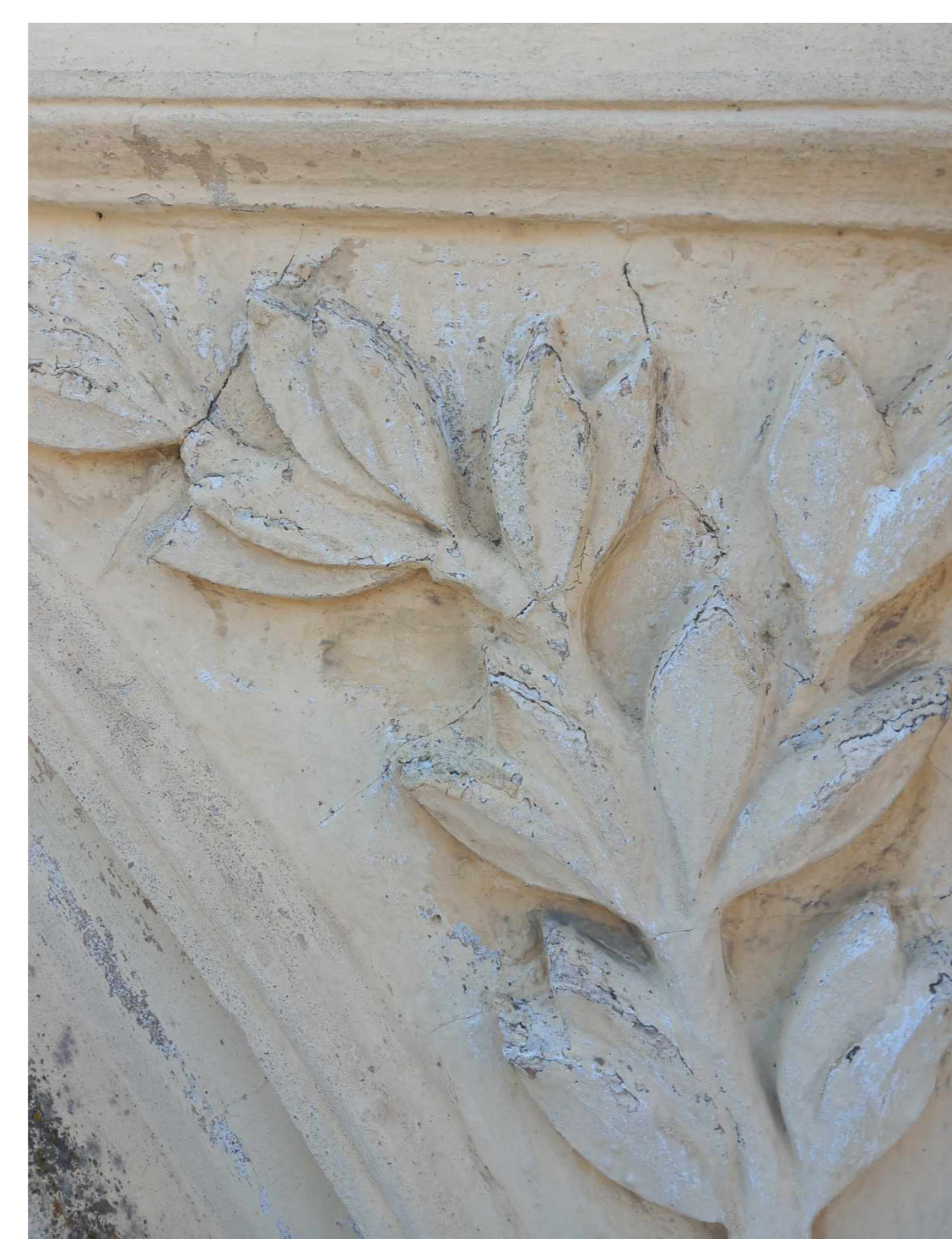
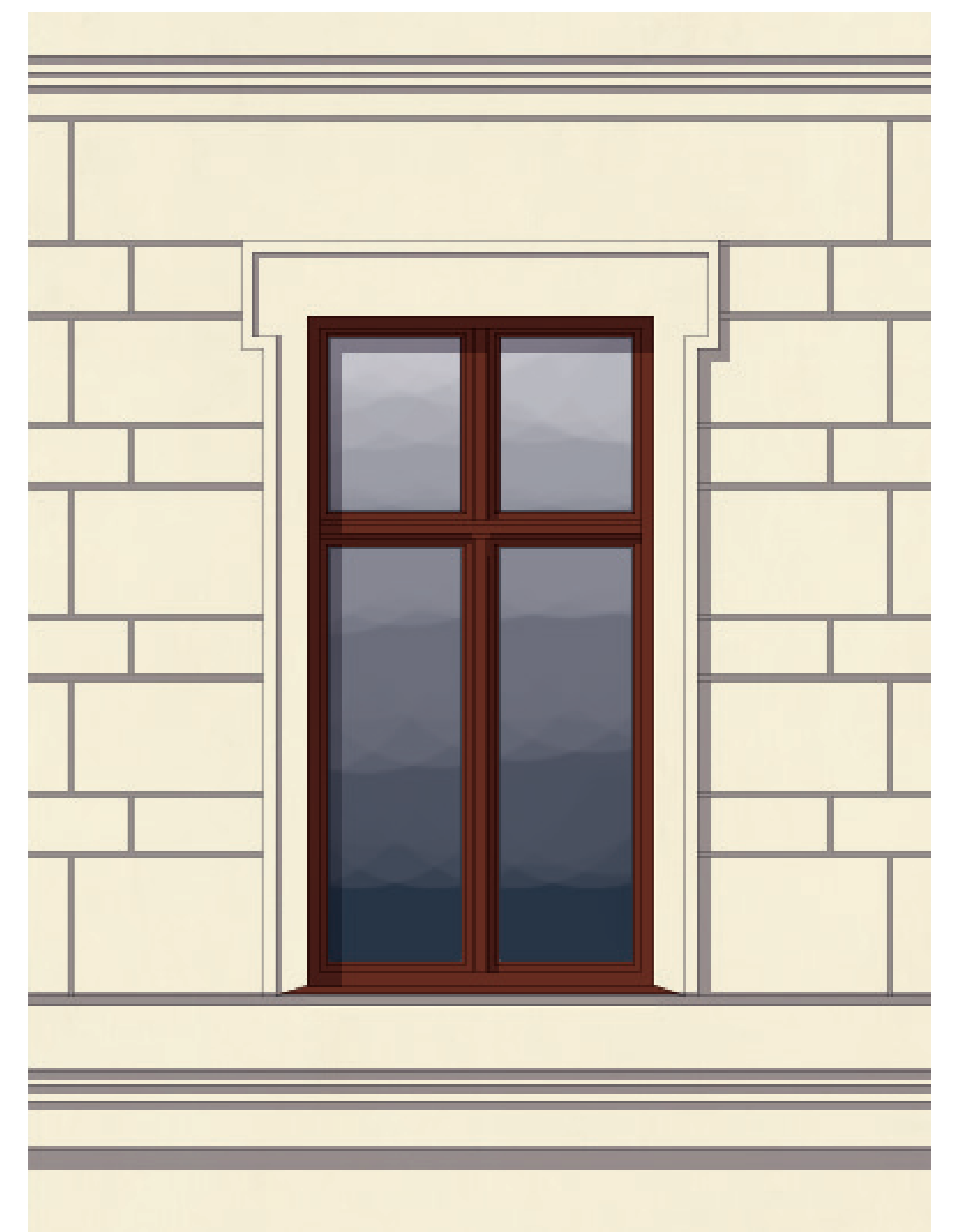


2026

Under året kommer de 150 åriga fasaderna var-
samt renoveras med traditionella material och meto-
der. Skadade dekorelement kommer nyttillverkas och
skadad puts kommer åtgärdas. Byggnadens samtliga
fönster kommer att bytas ut till nya träfönster i tra-
ditionellt utförande. Hela byggnaden kommer återfå
sin ursprungliga färgsättning med sandstengul fasad
och järnoxidröda fönster.

Arbetet beräknas vara klart 2027

Visionsbild före/efter ny färgsättning



Dekorelement

Skadade fasadelement som kommer åtgärdas

Absidens murverk och takfot

Visionsbild nya kulörer och fönster