



Hej!

Det har inkommit en ansökan om Bygglov för nybyggnad av kontorsbyggnad samt uppförande av stödmur och marklov för utfyllnad. på fastigheten SKRUVSTÄDET 14 till Karlskrona kommun. Sökt av Hansa Byggservice AB

Stödmur uppförs på mark som enligt detaljplan inte får bebyggas.

På www.karlskrona.se/granne kan du ta del av handlingar för ärendet.



Innan samhällsbyggnadsnämnden beslutar i ärendet har du möjlighet att yttra dig om ansökan.

Ditt yttrande behöver vara skriftligt och var Karlskrona kommun tillhanda senast **2026-07-09**.

Vid yttrande är det viktigt att diarienummer anges **MSN-2026-2598**. Du kan skicka ditt yttrande till:

samhallsbyggnadsforvaltningen@karlskrona.se

För information om handläggning av bygglov och övriga steg i bygglovsprocessen se [Bygga nytt, bygga till, bygga om - Karlskrona.se](https://www.karlskrona.se/Bo-och-bygga/bygga/) (<https://www.karlskrona.se/Bo-och-bygga/bygga/>). Det går också bra att kontakta bygglovavdelning på 0455-32 20 01. Handläggarna har telefontid måndag, tisdag, torsdag och fredag klockan 13.00-15.00.

Vänliga hälsningar

Bygglovavdelningen
KARLSKRONA KOMMUN

Miljö- och samhällsbyggnadsförvaltningen

Adress
371 83 Karlskrona

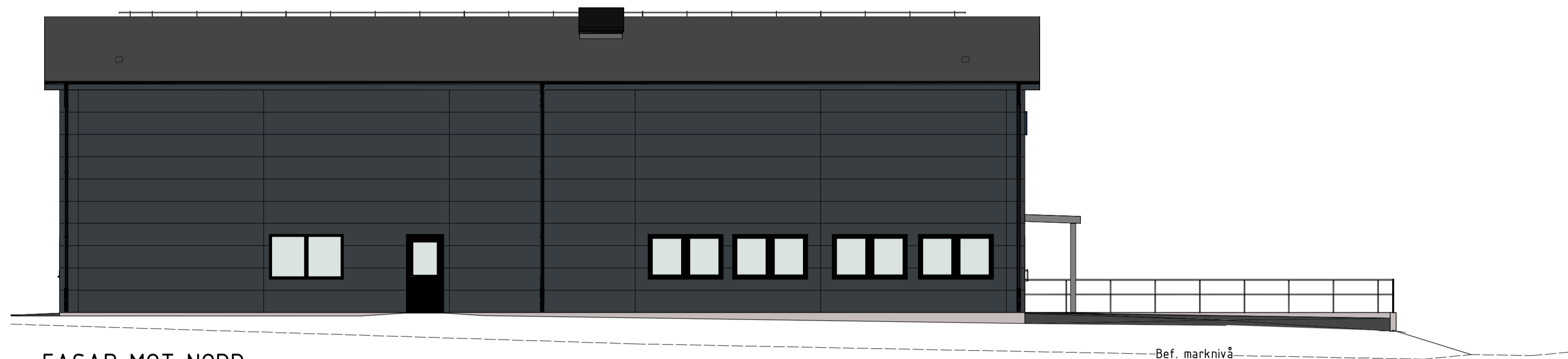
Besöksadress
Östra Köpmansgatan 1

Telefon
0455-32 20 01

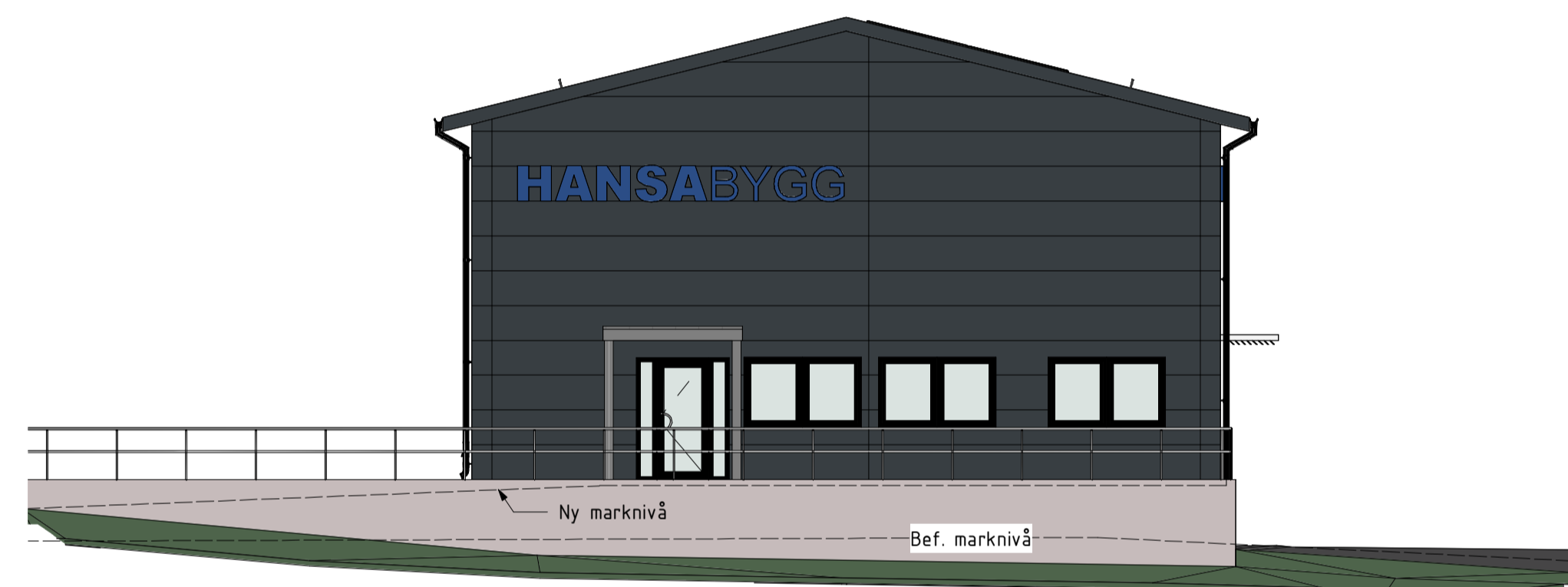
E-postadress
samhallsbyggnadsforvaltningen@karlskrona.se

FÖRESKRIFTER

Denna ritning har inte projekterats avseende konstruktion, energi eller installationer.
Markundersökning har inte heller utförts.
Anpassningar avseende detta behöver göras innan byggnation.



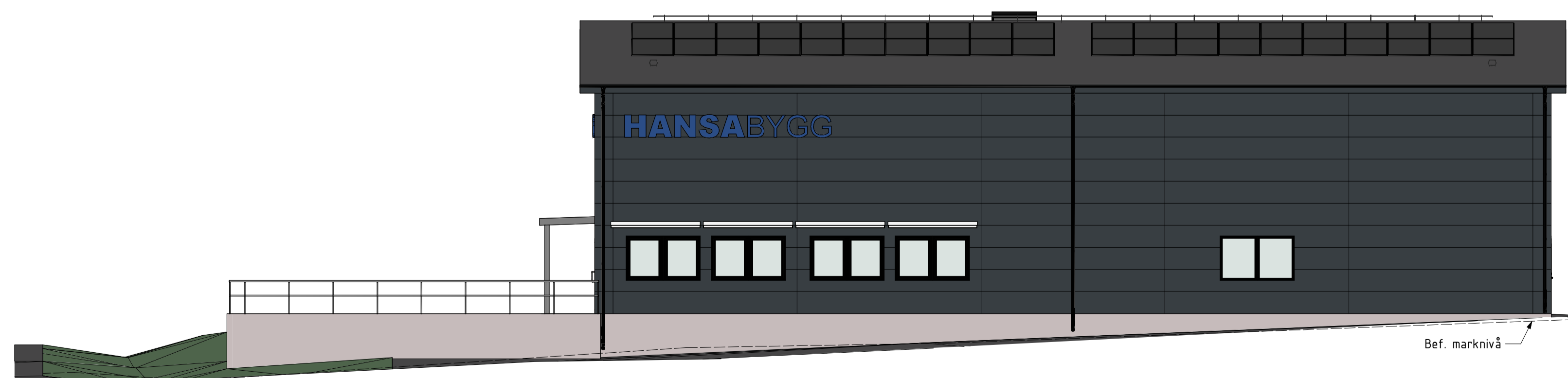
FASAD MOT NORR
SKALA 1 : 100



FASAD MOT VÄSTER
SKALA 1 : 100

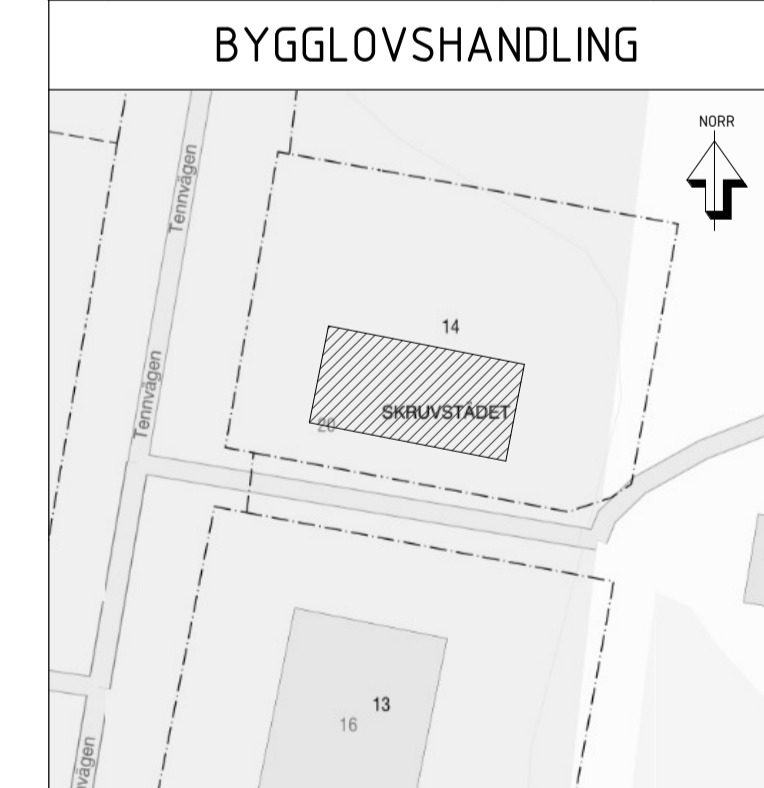


FASAD MOT ÖSTER
SKALA 1 : 100



FASAD MOT SÖDER
SKALA 1 : 100

| BET | ÄNDRINGEN AVSER | DATUM | SIGN |
|-----|-----------------|-------|------|
| | | | |



Karlskrona, SKRUVSTÅDET 14

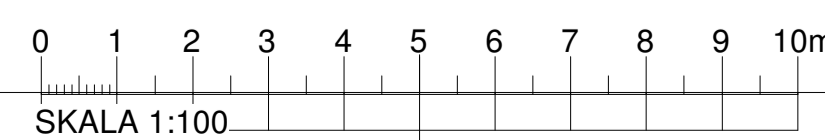
HANSABYGG
VI BYGGER PÅ FÖRTROENDE

PROJEKTBYGGAREN

| | | |
|-----------------------|---------------------------------|---------------------|
| UPPDRAG NR 7123005 | RITAD/KONSTR. AV JPL | HANDELAGGARE JPL |
| DATUM 2026-06-15 | ANSVARIG JOHN-PETER LINDBERG | |

Nybyggnad av kontor & lager
FASADER

| | | |
|-------------------------------|----------------------------|-----|
| SKALA A1 1:100 A2 1:200 | NUMMER A-40-3-01 | BET |
|-------------------------------|----------------------------|-----|



Uppgifter och beteckningar

Gällande detaljplan laga kraft: 2009-12-16
Fastigheten bildad el. registrerad: 2019-02-08
Fastighetens area (kv.meter): 1649
Gatuadress: Tennvägen 20
37150 Karlskrona

Planens beteckningar

- Användningsgräns
- - - - - Egenskapsgräns
- J Markanvändning och begränsning enligt gällande detaljplan.
- 0,00 Föreskriven höjd över nollplanet
- ◊ Högsta byggnadshöjd i meter
- ◊ Högsta totala byggnadshöjd i meter
- ▲ Största taklutning i grader

Övriga bestämmelser, se gällande detaljplan.

Primärkartans beteckningar

- +0,0 Avvägd höjd i förhållande till gällande höjdsystem.
- Sh +0,0 Höjd på sockel eller nederkant fasad.

- ☒ Bostadshus resp. uthus, takkant.
- ☒ Bostadshus resp. uthus, fasadliv.
- ☐ Skärmtak
- - - - - Fastighetsgräns
- - - - - Trakt- och kvartersgräns

- Ej upphittade gränser

VA-avdelningens uppgifter

- Bef. vattenledning
- Bef. spillvattenledning
- Bef. dagvattenledning

+58,34 anslutningshöjd för spillvattenservis
+56,49 anslutningshöjd för dagvattenservis

Lägsta källargolvshöjd +59,08
Dämningsnivå för dagvatten är lika med gatahöjd dvs +58,78
Förbindelsepunkt VA-ledningar 0,5 m från huvudledning.
Lägsta vattentryck i förbindelsepunkt 3 bar.
Alla VA-uppgifter är digitalt inlagda av Drift- och Serviceförvaltningens VA-ingenjör Darko Divis, tel 0455-30 33 69.

Anmärkningar:

Nybyggnadskarta över
SKRUVSTÄDET 14

Karlskrona Kommun

Kartan upprättad av: Almir Savic

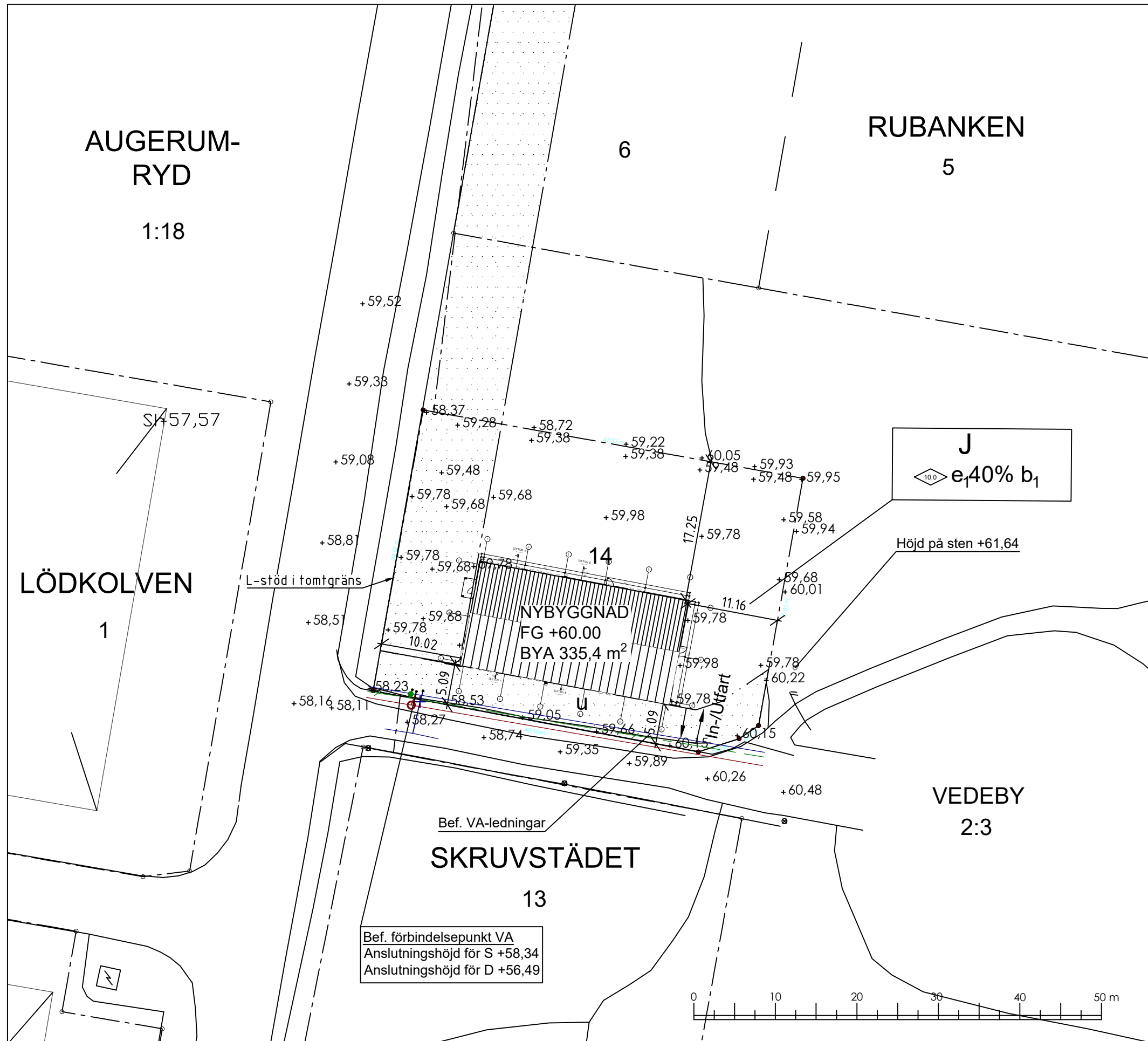
Datum: 2023-07-14

Ärendenr: 300 61 299

PROJEKT BYGGAREN

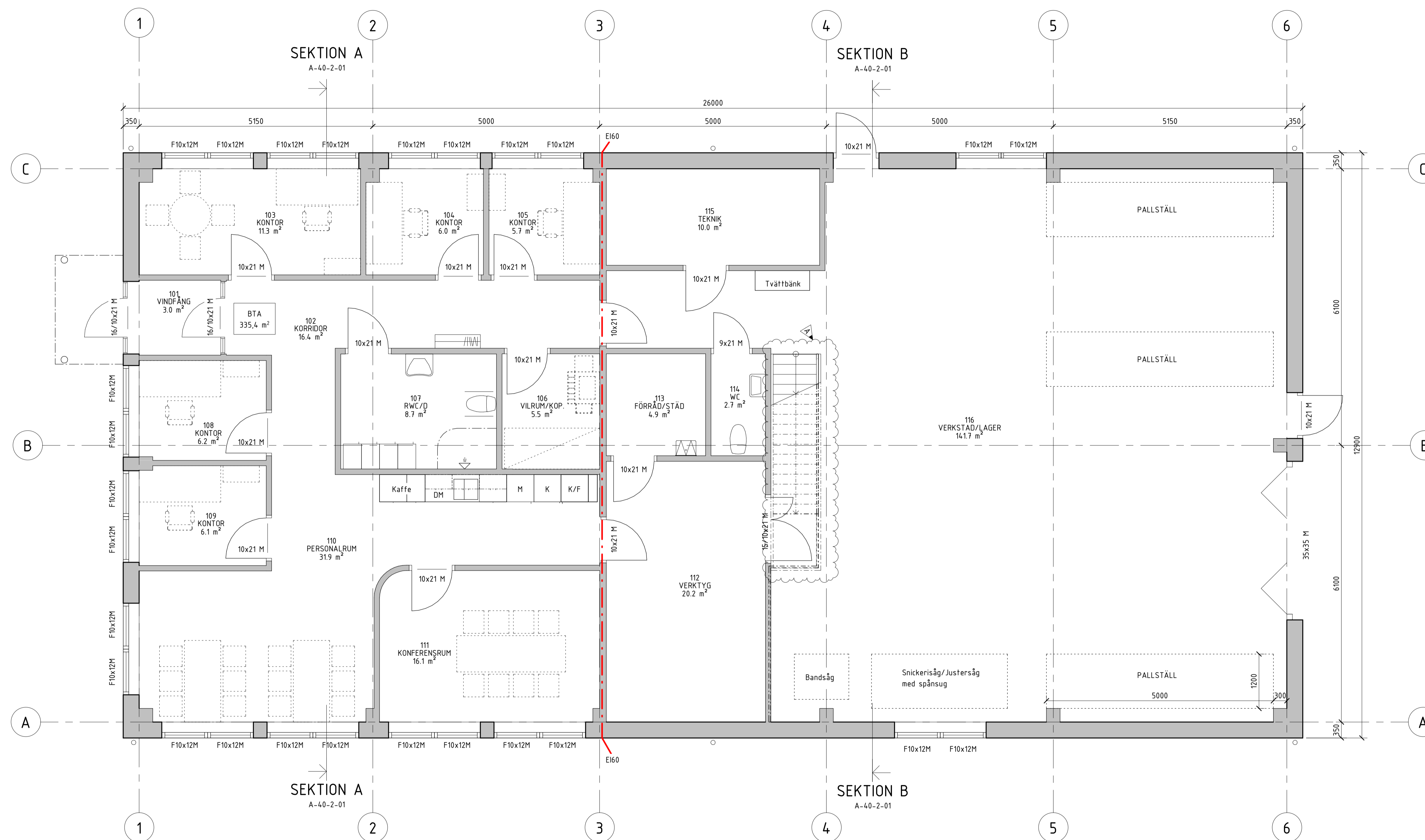
Rev. 2026-05-18

SWECO SVERIGE AB
Landbrogatan 7, 371 34 Karlskrona
Tel: 010-121 8000



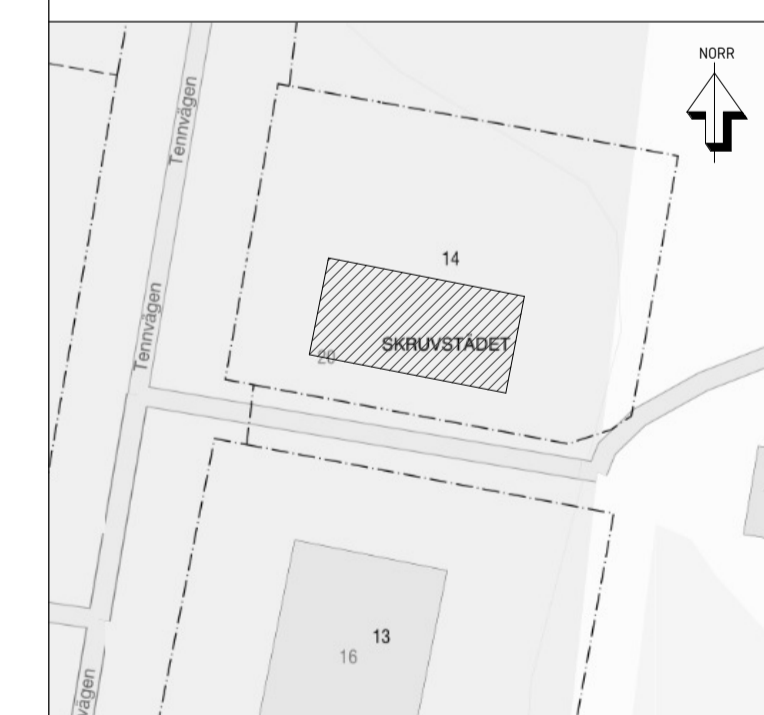
FÖRESKRIFTER

Denna ritning har inte projekterats avseende konstruktion, energi eller installationer.
Markundersökning har inte heller utförts.
Anpassningar avseende detta behöver göras innan byggnation.



| | | | |
|-----|----------------------------|------------|------|
| A | Entresoltrappa & vindsdörr | 2026-06-17 | JPL |
| BET | ÄNDRINGEN AVSER | DATUM | SIGN |

BYGGLOVSHANDLING



Karlskrona, SKRUVSTÄDET 14

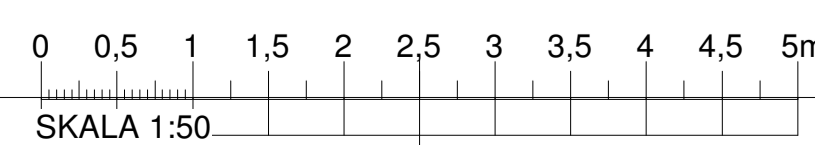
HANSABYGG
VI BYGGER PÅ FÖRTROENDE

PROJEKTBYGGAREN

| | | |
|-----------------------|---------------------------------|--------------------|
| UPPDRAG NR 7123005 | RITAD/KONSTR. AV JPL | HÄNDLÄGGARE JPL |
| DATUM 2026-06-15 | ANSVARIG JOHN-PETER LINDBERG | |

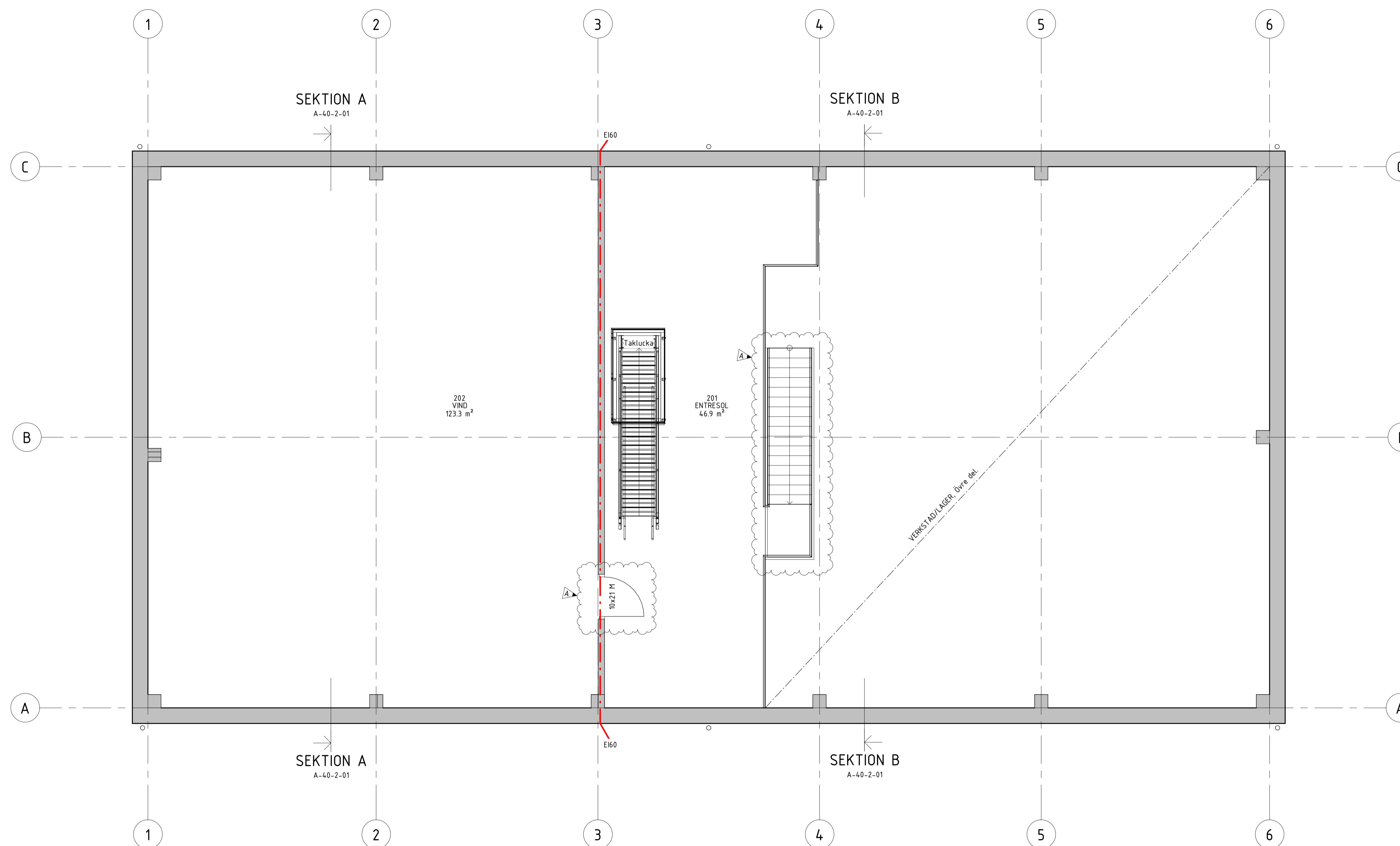
Nybyggnad av kontor & lager
PLAN 1

| | | |
|------------------------------|---------------------|----------|
| SKALA A1 1:50 A2 1:100 | NUMMER A-40-1-10 | BET A |
|------------------------------|---------------------|----------|



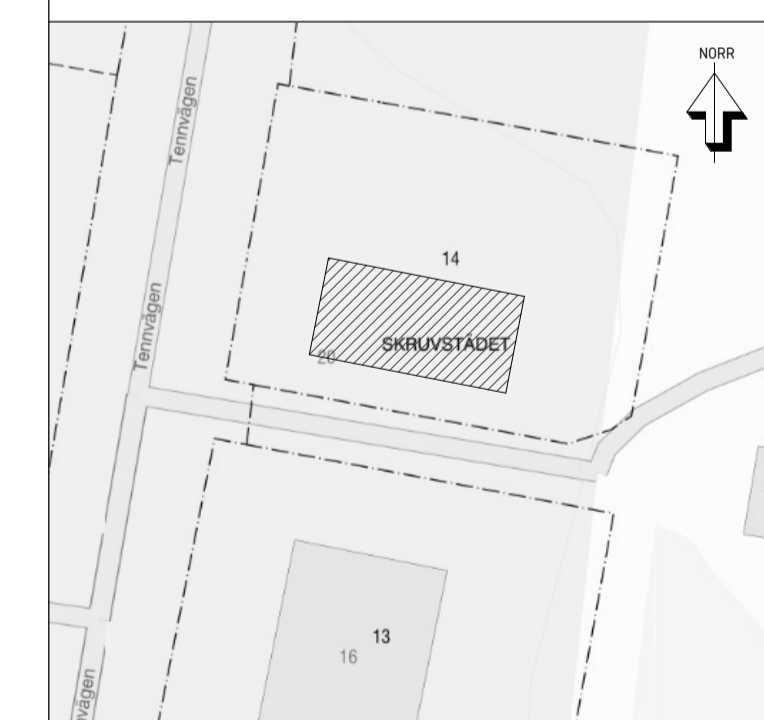
FÖRESKRIFTER

Denna ritning har inte projekterats avseende konstruktion, energi eller installationer.
Markundersökning har inte heller utförts.
Anpassningar avseende detta behöver göras innan byggnation.



| | | | |
|-----|----------------------------|------------|------|
| A | Entresoltrappa & vindsdörr | 2026-06-17 | JPL |
| BET | ÄNDRINGEN AVSER | DATUM | SIGN |

BYGGLOVSHANDLING



Karlskrona, SKRUVSTÅDET 14

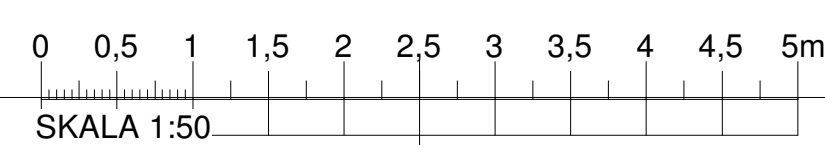
HANSABYGG
VI BYGGER PÅ FÖRTROENDE

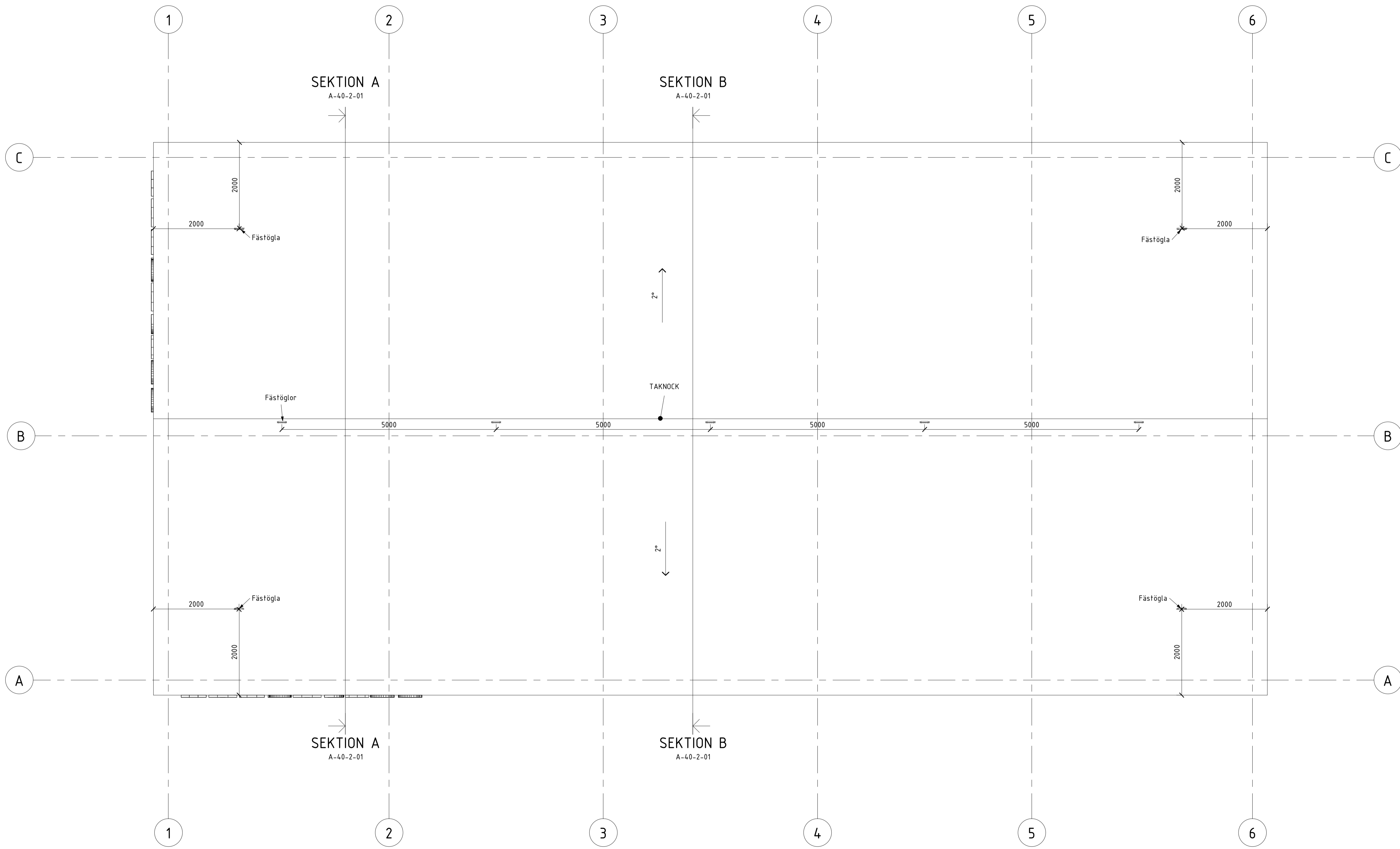
PROJEKTBYGGAREN

| | | |
|-----------------------|---------------------------------|----------------------|
| UPPDRAG NR 7123005 | RITAD/KONSTR. AV JPL | HANDELLÄGGARE JPL |
| DATUM 2026-06-15 | ANSVARIG JOHN-PETER LINDBERG | |

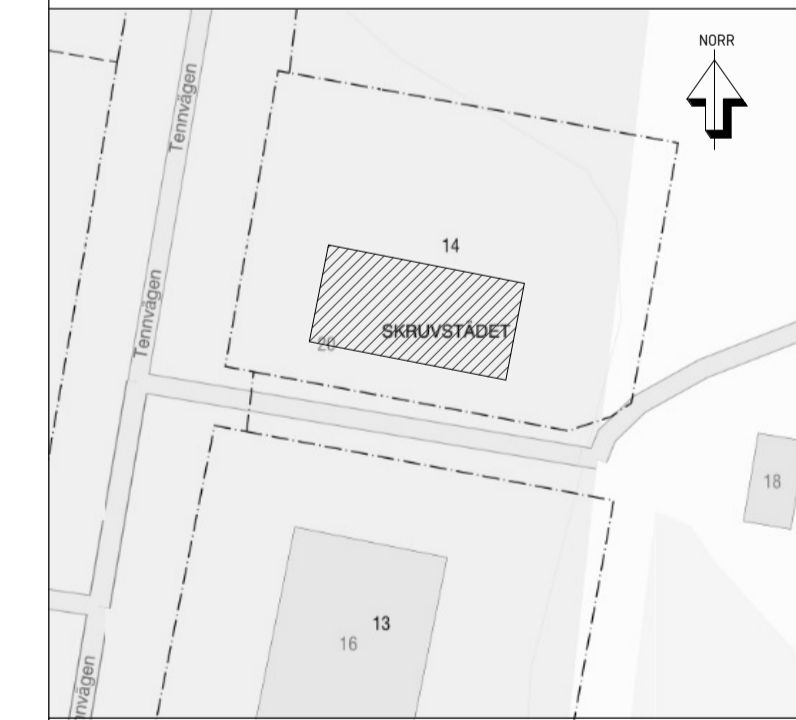
Nybyggnad av kontor & lager
PLAN 2

| | | |
|------------------------------|---------------------|----------|
| SKALA A1 1:50 A2 1:100 | NUMMER A-40-1-20 | BET A |
|------------------------------|---------------------|----------|





| BET | ÄNDRINGEN AVSER | DATUM | SIGN |
|-----|-----------------|-------|------|
| | | | |



Karlskrona, SKRUVSTÅDET 14

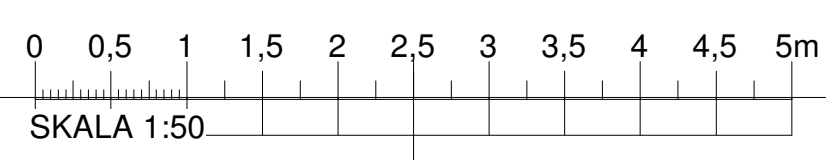
HANSABYGG
 VI BYGGER PÅ FÖRTROENDE

PROJEKTBYGGAREN

| | | |
|-----------------------|---------------------------------|---------------------|
| UPPDRAG NR 7123005 | RITAD/KONSTR. AV JPL | HANDELAGGARE JPL |
| DATUM 2026-05-18 | ANSVARIG JOHN-PETER LINDBERG | |

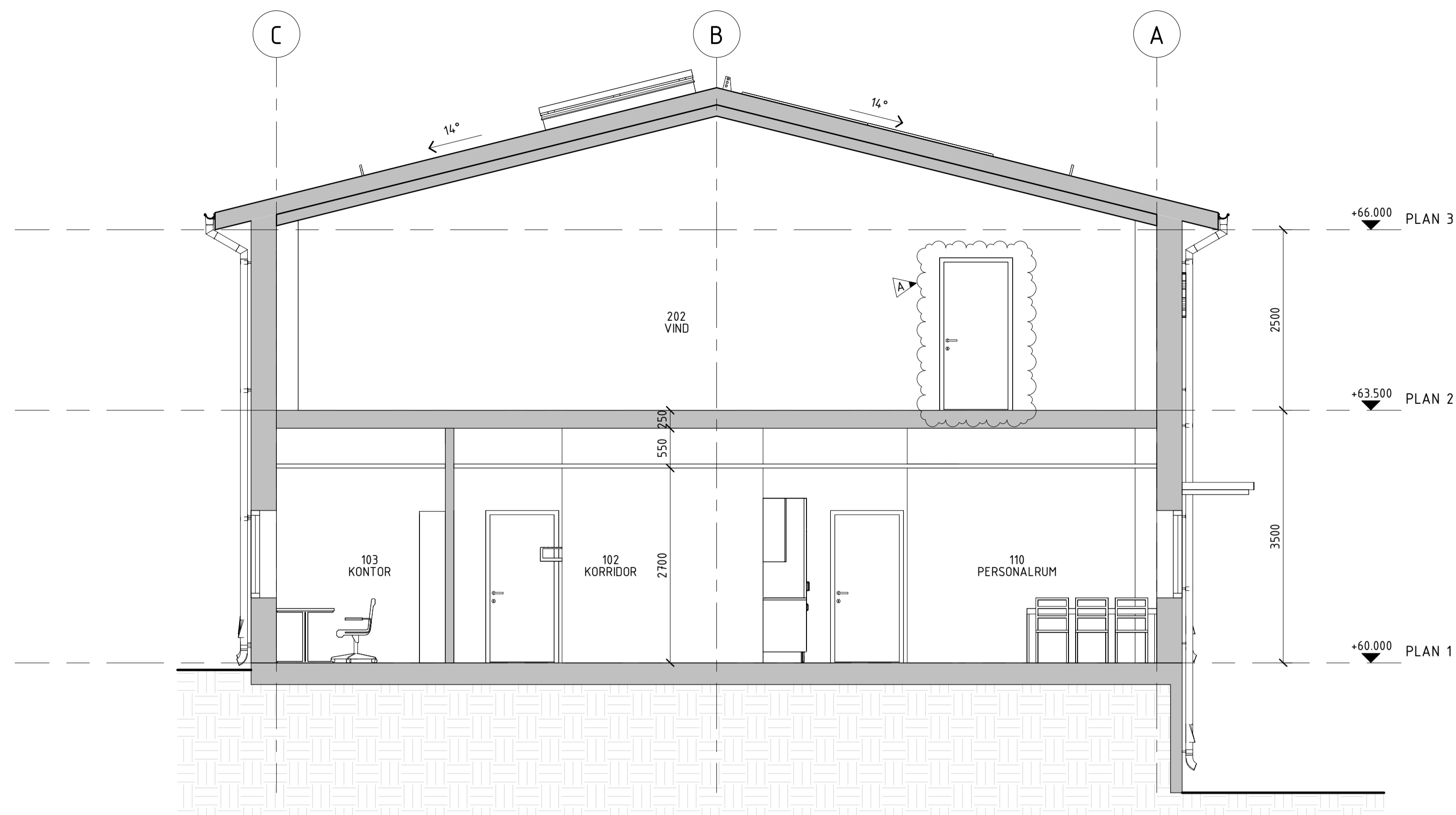
Nybyggnad av kontor & lager
 PLAN 3 (TAKPLAN)

| | | |
|------------------------------|----------------------------|-----|
| SKALA A1 1:50 A2 1:100 | NUMMER A-40-1-30 | BET |
|------------------------------|----------------------------|-----|

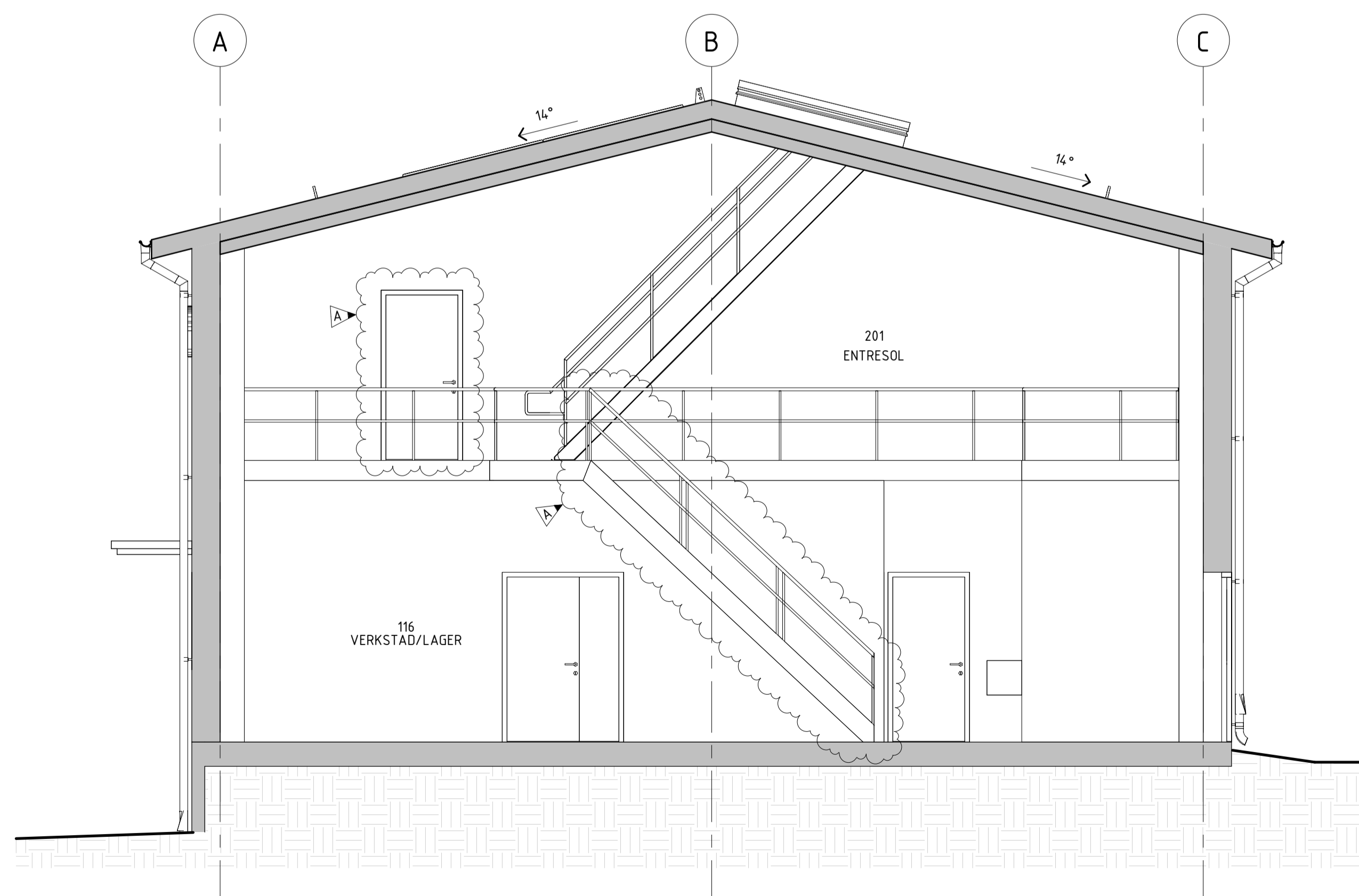


FÖRESKRIFTER

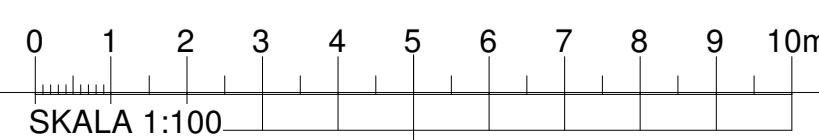
Denna ritning har inte projekterats avseende konstruktion, energi eller installationer.
Markundersökning har inte heller utförts.
Anpassningar avseende detta behöver göras innan byggnation.



SEKTION A
SKALA 1 : 50

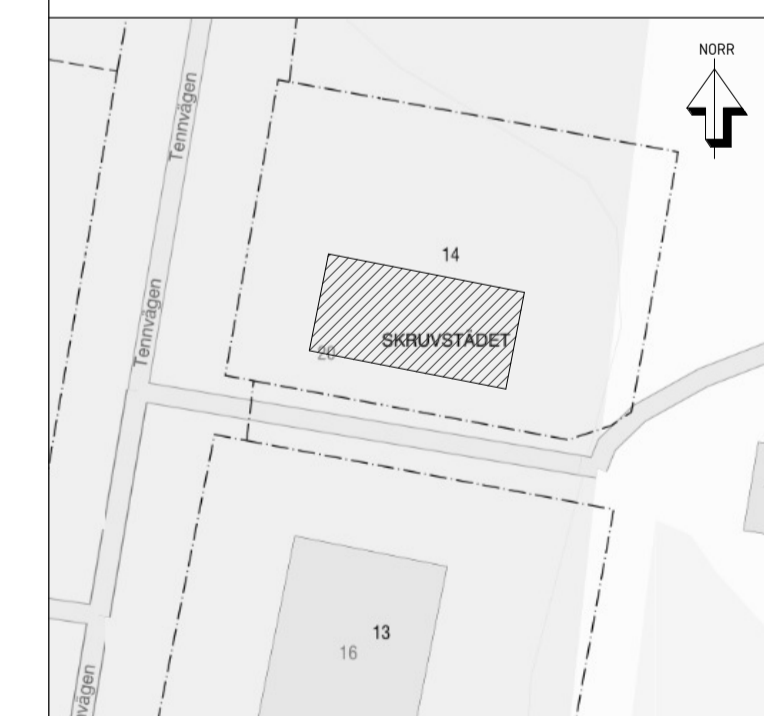


SEKTION B
SKALA 1 : 50



| | | | |
|-----|----------------------------|------------|------|
| A | Entresoltrappa & vindsdörr | 2026-06-17 | JPL |
| BET | ÄNDRINGEN AVSER | DATUM | SIGN |

BYGGLOVSHANDLING



Karlskrona, SKRUVSTÄDET 14

HANSABYGG
VI BYGGER PÅ FÖRTROENDE

PROJEKTBYGGAREN

| | | |
|-----------------------|---------------------------------|---------------------|
| UPPDRAG NR 7123005 | RITAD/KONSTR. AV JPL | HANDELAGGARE JPL |
| DATUM 2026-06-15 | ANSVARIG JOHN-PETER LINDBERG | |

Nybyggnad av kontor & lager
SEKTIONER

| | | |
|-------------------------------|---------------------|----------|
| SKALA A1 1:100 A2 1:200 | NUMMER A-40-2-01 | BET A |
|-------------------------------|---------------------|----------|