



Hej!

Det har inkommit en ansökan om Bygglov för nybyggnad av transformatorstation på fastigheten VÄSTRA NÄTTRABY 6:67 till Karlskrona kommun. Sökt av E.ON energidistribution AB - Roger Eriksson

Anledningen till att ni hörs i detta ärende är att byggnaden uppförs på mark som enligt detaljplan inte får bebyggas med annat än förrådsbyggnad samt uppförs på mark avsedd för handel och bilservice.

På www.karlskrona.se/granne kan du ta del av handlingar för ärendet.



Innan samhällsbyggnadsnämnden beslutar i ärendet har du möjlighet att yttra dig om ansökan.

Ditt yttrande behöver vara skriftligt och var Karlskrona kommun tillhanda senast **2026-06-10**.

Vid yttrande är det viktigt att diarienummer anges **MSN-2026-2124**. Du kan skicka ditt yttrande till:

samhallsbyggnadsforvaltningen@karlskrona.se

För information om handläggning av bygglov och övriga steg i bygglovsprocessen se [Bygga nytt, bygga till, bygga om - Karlskrona.se](https://www.karlskrona.se/Bo-och-bygga/bygga/) (<https://www.karlskrona.se/Bo-och-bygga/bygga/>). Det går också bra att kontakta bygglovavdelning på 0455-32 20 01. Handläggarna har telefontid måndag, tisdag, torsdag och fredag klockan 13.00-15.00.

Vänliga hälsningar

Bygglovavdelningen
KARLSKRONA KOMMUN

Miljö- och samhällsbyggnadsförvaltningen

Adress
371 83 Karlskrona

Besöksadress
Östra Köpmansgatan 1

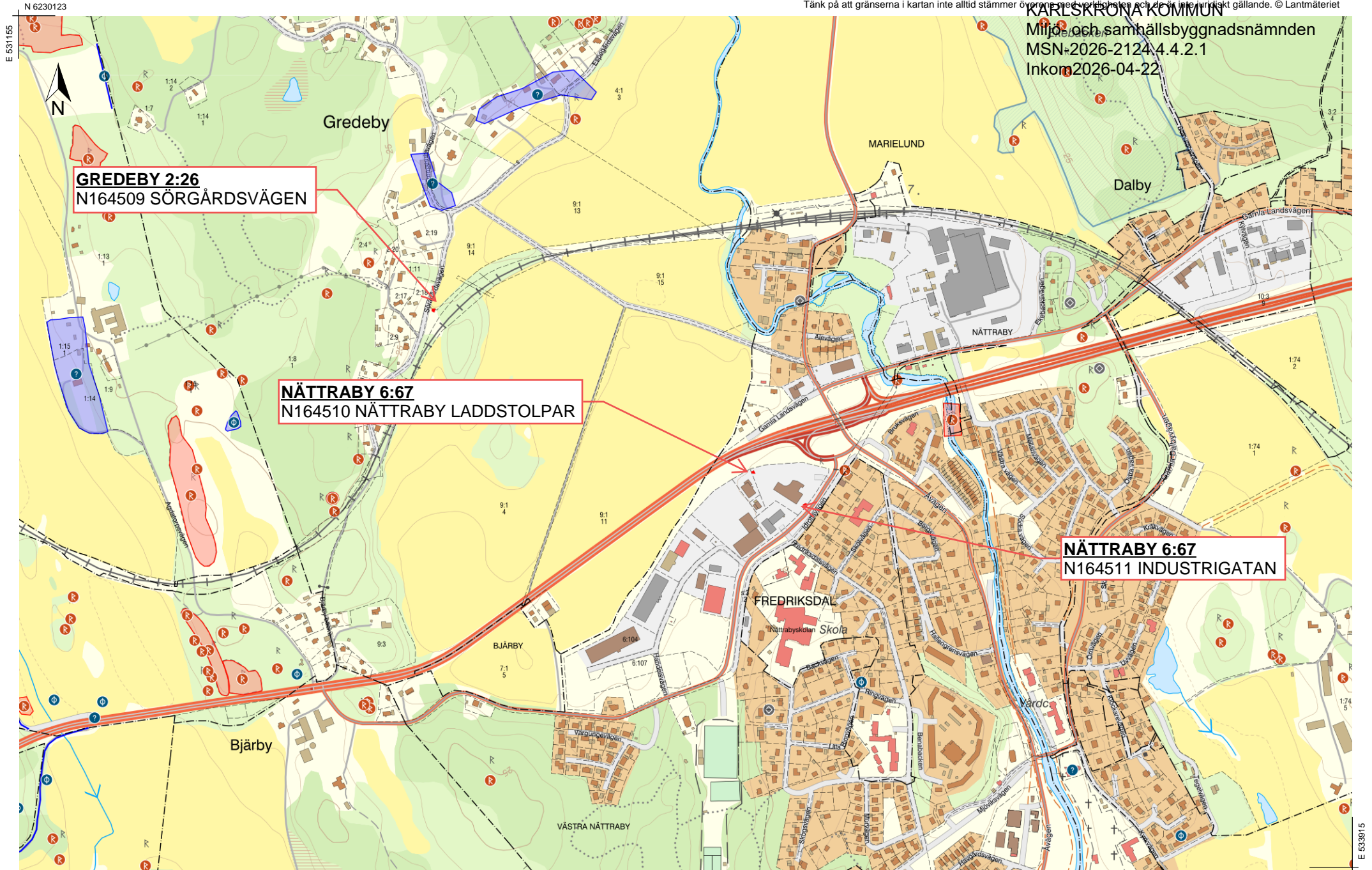
Telefon
0455-32 20 01

E-postadress
samhallsbyggnadsforvaltningen@karlskrona.se

IB350233 ÖVERSIKTSKARTA

Tänk på att gränserna i kartan inte alltid stämmer överens med verkligheten och därför inte juridiskt gällande. © Lantmäteriet

KARLSKRÖNA KOMMUN
Miljö- och samhällsbyggnadsnämnden
MSN-2026-2124.4.4.2.1
Inkom 2026-04-22



0 300 600 900 m
Skala 1:10 000, SWEREF 99 TM, RH 2000.

LANTMÄTERIET

N 6228353

E 531155

E 533915

NÄTTRABY 6:67 Karlskrona västra

KARLSKRONA KOMMUN
Miljö- och samhällsbyggnadsnämnden
MSN-2026-2124.4.4.2.1
Inkom2026-04-22

Idrottsvägen 2
313 30 Nättraby

Befintlig nätstation

**N164511
INDUSTRIGATAN**

Ny nätstation
ersätter
befintlig på
samma plats.

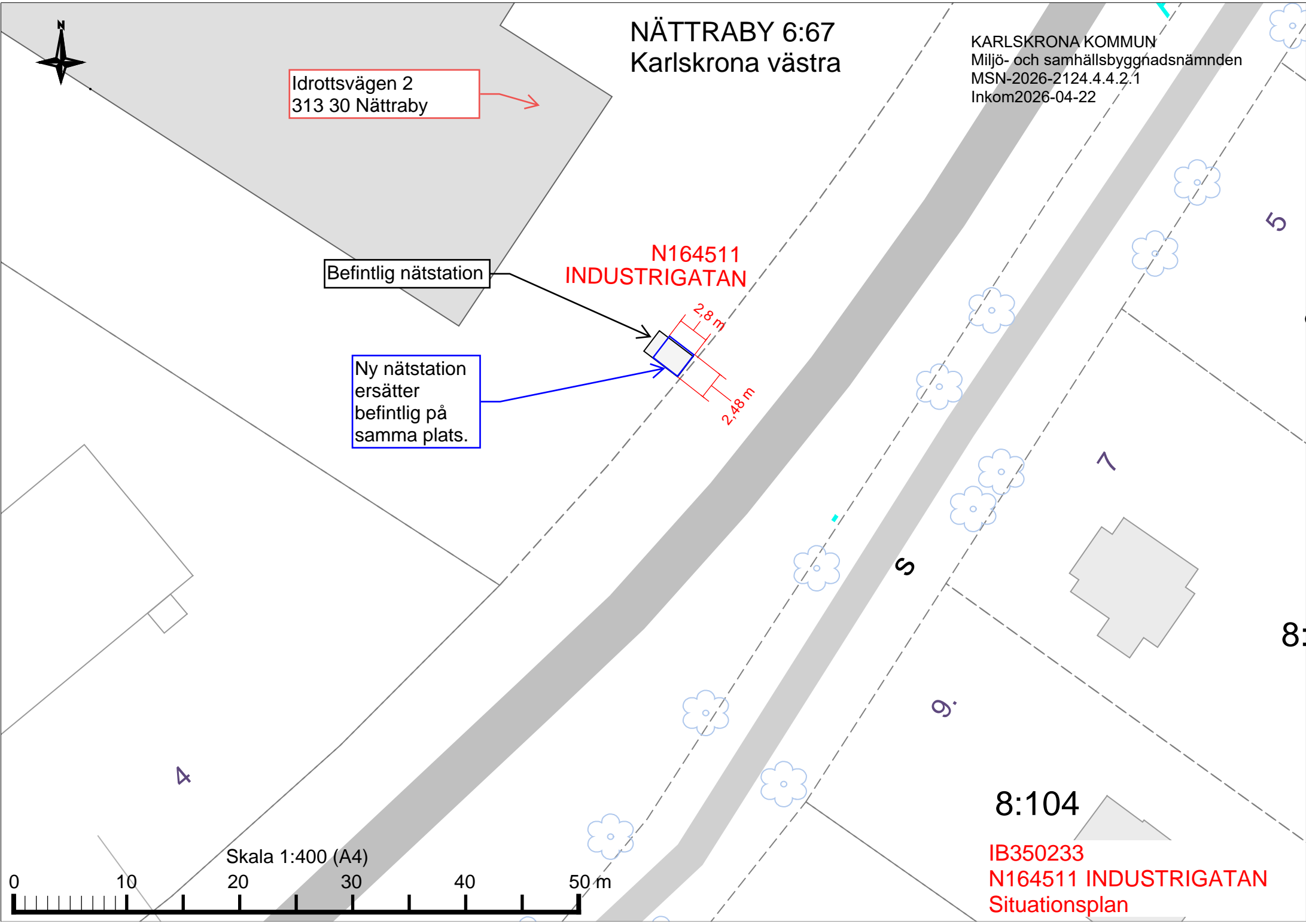
2,8 m
2,48 m

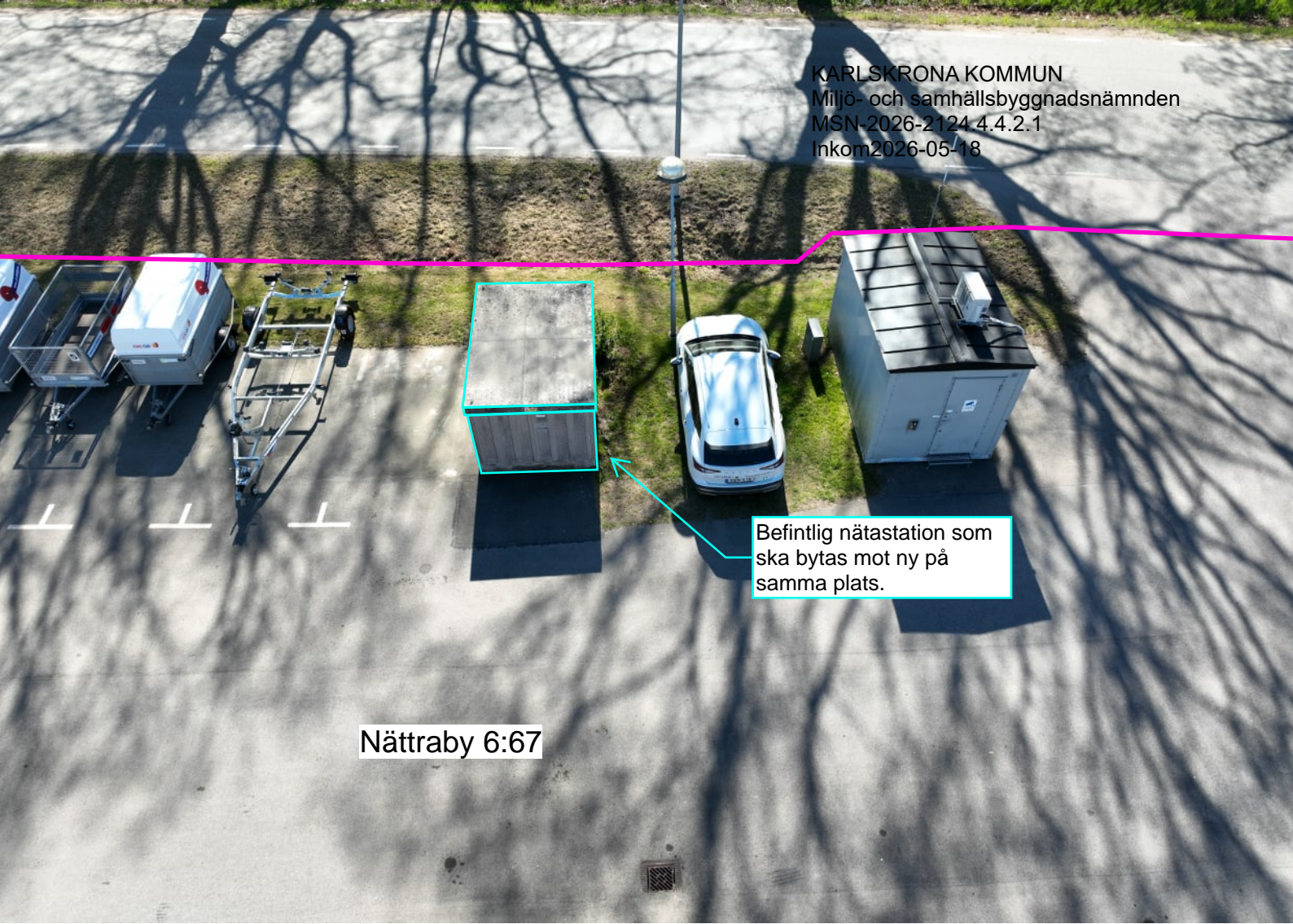
Skala 1:400 (A4)



8:104

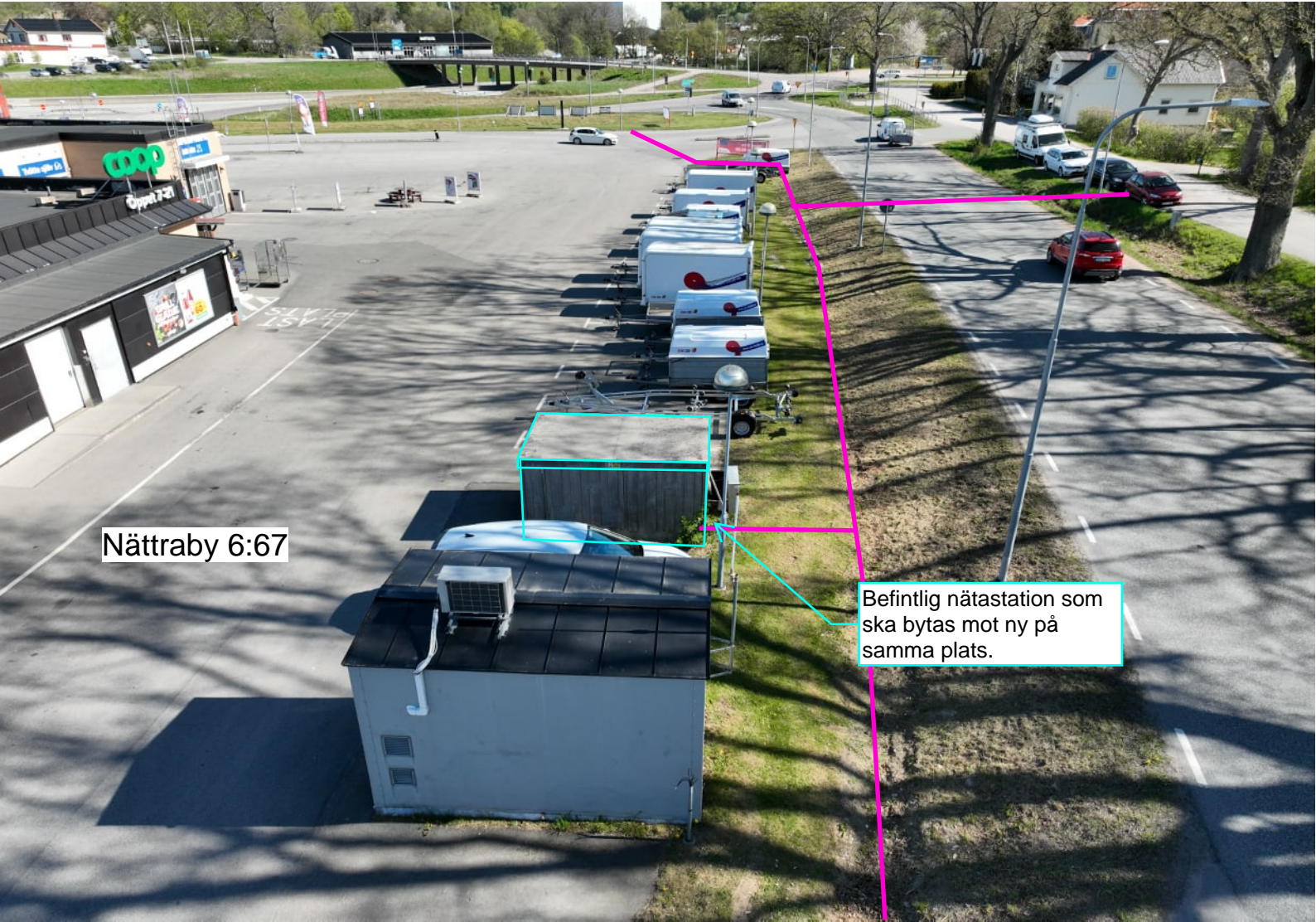
**IB350233
N164511 INDUSTRIGATAN
Situationsplan**





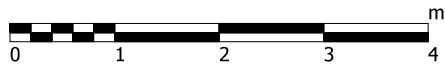
Befintlig nästastation som ska bytas mot ny på samma plats.

Nättraby 6:67

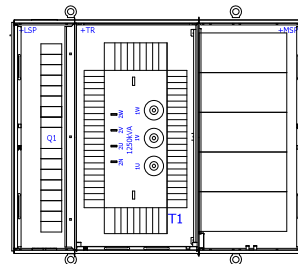
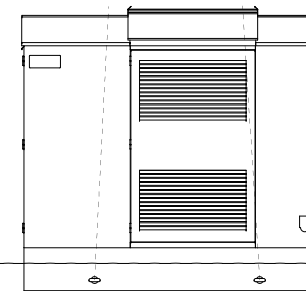
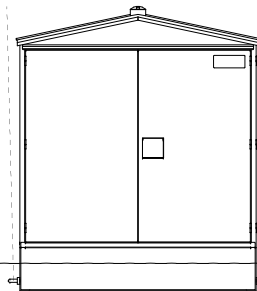
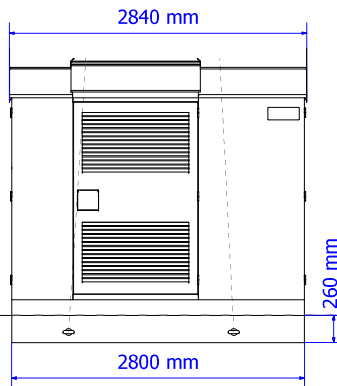
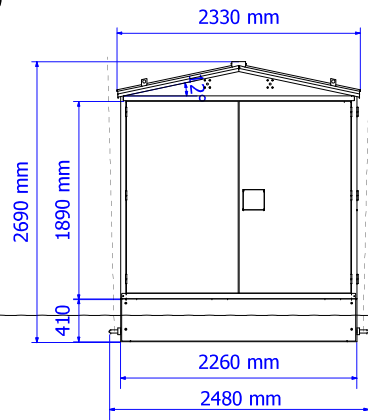


Befintlig nästastation som ska bytas mot ny på samma plats.

Nättraby 6:67



SKALA 1 : 50



KARLSKRONA KOMMUN
Miljö- och samhällsbyggnadsnämnden
MSN-2026-2124.4.4.2.1
Inkom2026-04-22

Dimensioner:

| | |
|--|----------------|
| Längd [mm] | 2840 (2800) |
| Bredd [mm] | 2330 (2260) |
| Höjd [mm] | 2690 (2430) |
| Maximalt tillåtna transformatordimensioner [mm] (LxBxH) | 1900x1100x2000 |
| Maximalt tillåtna RMU ställverk dimensioner [mm] (LxBxH) | 2000x840x1650 |

| | |
|-----|--------------------------|
| MSP | Mellanspänningsställverk |
| T1 | Transformator |
| LSP | Lågspänningsställverk |

Vikter:

| | |
|---------------------------------------|----------|
| Byggnad med kabel källare [kg] | 2825 |
| Mellanspänningsställverk [kg] | 1000 |
| Lågspänningsställverk [kg] | 175 |
| Total vikt (inkl. transformator) [kg] | ca. 7550 |

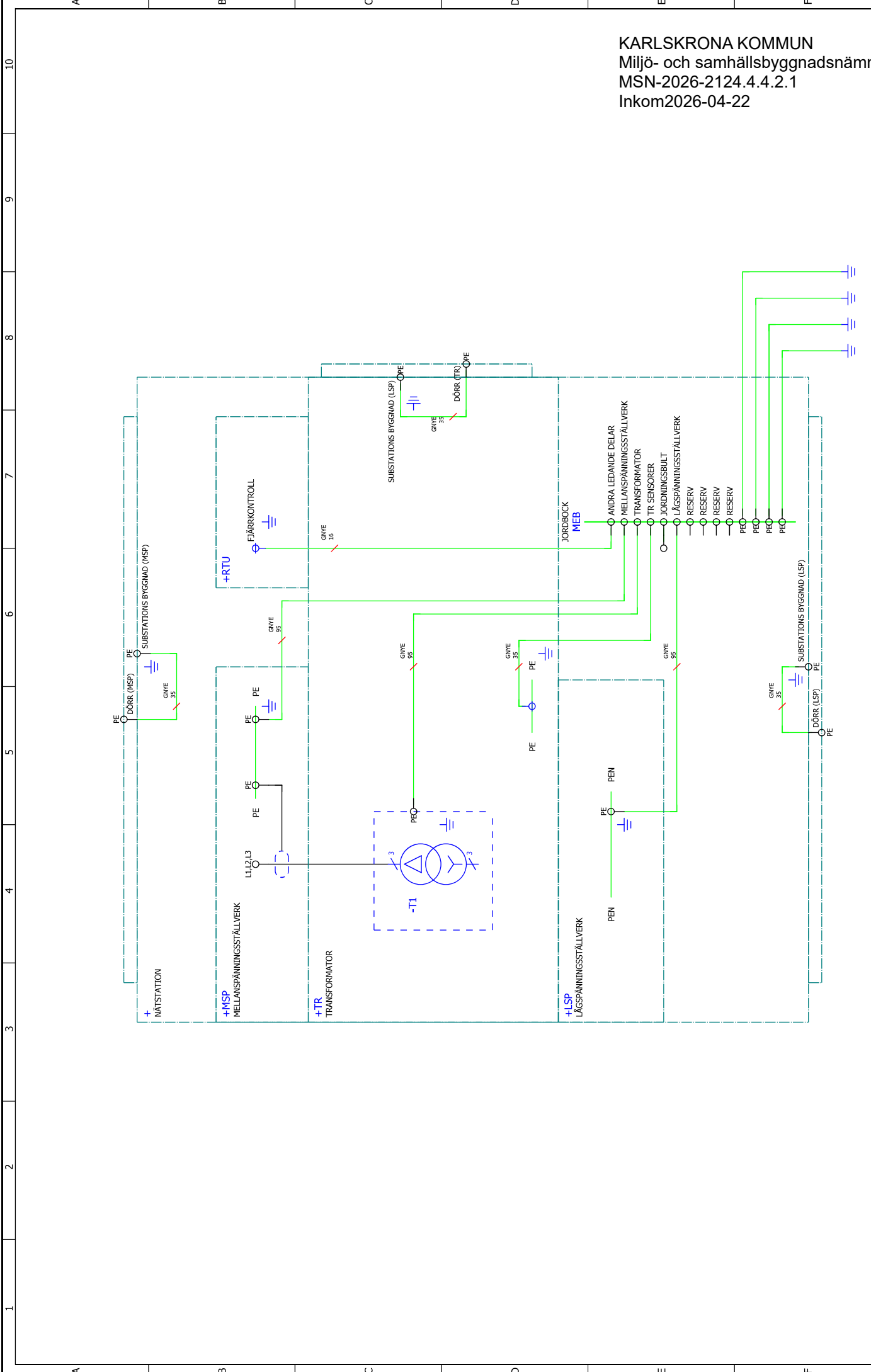
Anm:

Installations-, idriftagnings- och driftsinstruktioner leveras med varje station.
Färger belopp enligt offert.

IB350233 N164511 INDUSTRIGATAN
Fasadritning

| | | | | | | | | |
|-------------------------------------|-----------------|------------|---------------------------------|--|--|--------------------------------------|-----------------|-------------|
| Ritad av V.Navross 12.12.2024 | Kontrollerad av | Godkänd av | Projektnummer HEKA E.ON 2025 | Projekttyp Layoutritning N8RMU, N12RMU | Projektnummer | Hög nivå funktion = HEKA1VM1250-2 | Plats+ | |
| Ändring | Datum | Not | Kunddokumentnummer | Beskrivning | Harju Elekteer Elektrotehnika AS Paldiski mnt, 31 +372 6747449 76606 Kella info.ee@harjuelekteer.com Estonia | Ritningsnummer | Ändring | Dokumenttyp |
| | | | Kund | | | Format DIN A3 | Skala 1 : 50 | Blad 1 |

The copying, distribution and utilization of this document as well as the communication of its contents to others without expressed authorization is prohibited. Offenders will be held liable for the payment of damages. All rights reserved in the event of the grant of a patent, utility model or ornamental design registration.



KARLSKRONA KOMMUN
Miljö- och samhällsbyggnadsnämnden
MSN-2026-2124.4.4.2.1
Inkom2026-04-22

| | | | | | |
|--------------------------------------|-----------------|--------------------------------|--------------------------------|-------------------------|---------------------|
| Ritad av V. Navross 12.12.2024 | Kontrollerad av | Projekttyp HEKA E.ON 2025 | Projektnummer HEKA1VM1250-2 | Plats+ HEKA1VM1250-2 | Dokumenttyp EFS1 |
| Ändring | Not | Beskrivning Jordlinjeschema | Ritningsnummer | Andring | Antal sidor |
| | | | | Beskr | 2 |
| | | | | Skalb | 1 : 1 |
| | | | | Format | DIN A3 |
| | | | | Estonia | |

HARJU ELEKTER
Harju Elekter Elektrotehnika AS
Paldiski mnt, 31
76006 Keila
+372 6747449
info.ee@harjuelekter.com