



Hej!

Det har inkommit en ansökan om Bygglov för nybyggnad av nätstation på fastigheten VIÖ 1:66 till Karlskrona kommun. Sökt av E.ON Energidistribution AB

Anledningen till att ni hörs i detta ärende är att fastigheten ligger utanför planlagt område.

På www.karlskrona.se/granne kan du ta del av handlingar för ärendet.



Innan samhällsbyggnadsnämnden beslutar i ärendet har du möjlighet att yttra dig om ansökan.

Ditt yttrande behöver vara skriftligt och var Karlskrona kommun tillhanda senast **2026-05-17**.

Vid yttrande är det viktigt att diarienummer anges **MSN-2026-2125**. Du kan skicka ditt yttrande till:
samhallsbyggnadsforvaltningen@karlskrona.se

För information om handläggning av bygglov och övriga steg i bygglovsprocessen se [Bygga nytt, bygga till, bygga om - Karlskrona.se](https://www.karlskrona.se/Bo-och-bygga/bygga/) (<https://www.karlskrona.se/Bo-och-bygga/bygga/>). Det går också bra att kontakta bygglovavdelning på 0455-32 20 01. Handläggarna har telefontid måndag, tisdag, torsdag och fredag klockan 13.00-15.00.

Vänliga hälsningar

Bygglovavdelningen
KARLSKRONA KOMMUN

Miljö- och samhällsbyggnadsförvaltningen

Adress
371 83 Karlskrona

Besöksadress
Östra Köpmansgatan 1

Telefon
0455-32 20 01

E-postadress
samhallsbyggnadsforvaltningen@karlskrona.se

Ny Nätstation
Närliggande adress:
Viö 105
373 45 Rödeby

Främre Viö

Främre Viö

GÖKSJÖHOLM
GÖKSJÖHOLM

GAGNEKULLA
GAGNEKULLA

Gagnekulla

Gagnekulla

Gagnekulla

e-on

Fastighet:
Viö 1:66

Översiktskarta

E.ON Energidistribution
AB
www.eon.se

Handläggare:
Tommy Strömblad
telnr: 070-7750527

Skala: 1:8000

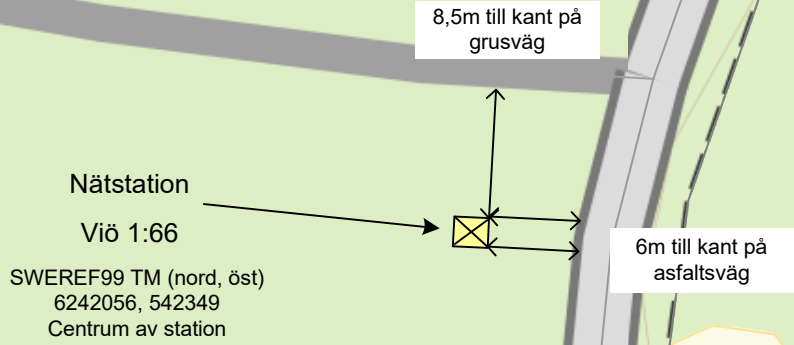
2026-04-22

Skala 1:8000 (A4)





KARLSKRONA KOMMUN
Miljö- och samhällsbyggnadsnämnden
MSN-2026-2125.4.4.2.1
Inkom2026-04-22




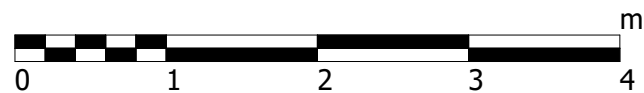
203



Skala 1:500 (A4)

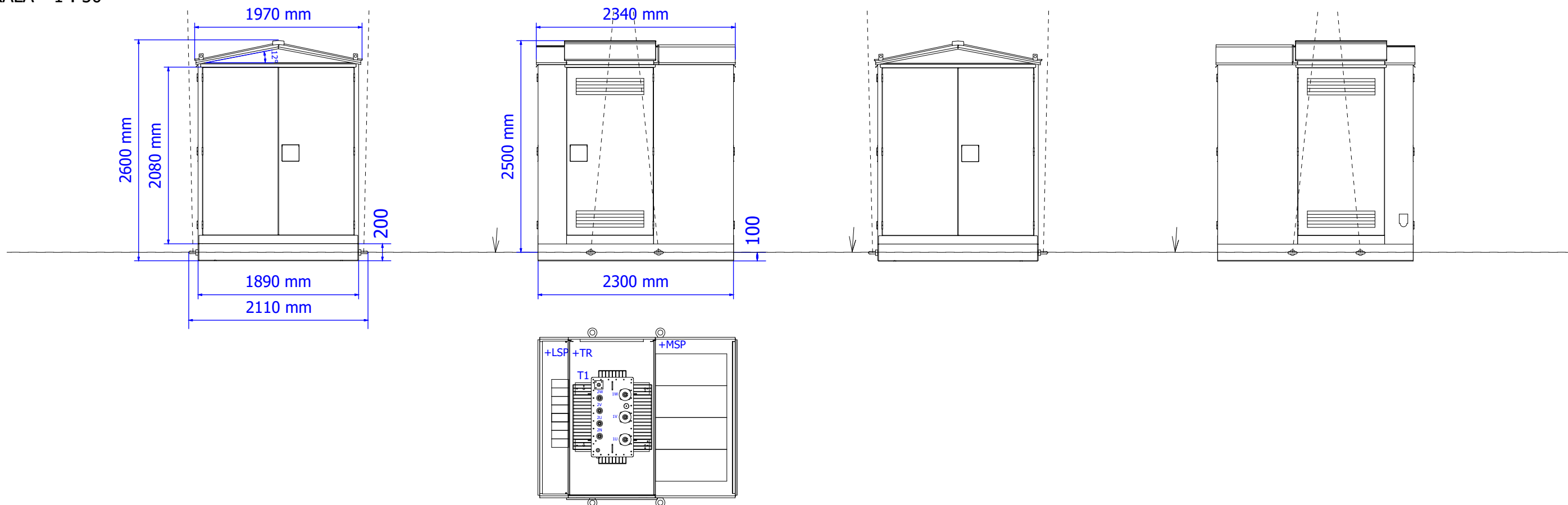
0 10 20 30 40 50 m

	Fastighet: Viö 1:66	Situationskarta
E.ON Energidistribution AB www.eon.se	Handläggare: Tommy Strömblad telnr: 070-7750527	Skala: 1:500 2026-04-22



SKALA 1 : 50

KARLSKRONA KOMMUN
Miljö- och samhällsbyggnadsnämnden
MSN-2026-2125.4.4.2.1
Inkom2026-04-22



Dimensioner:

Längd [mm]	2340 (2300)
Bredd [mm]	1970 (1890)
Höjd [mm]	2600 (2500)
Maximalt tillåtna transformator dimensioner [mm] (LxBxH)	1400x900x1710
Maximalt tillåtna RMU ställverk dimensioner [mm] (LxBxH)	1700x840x1650

MSP	Mellanspänningsställverk
T1	Transformator
LSP	Lågspänningsställverk

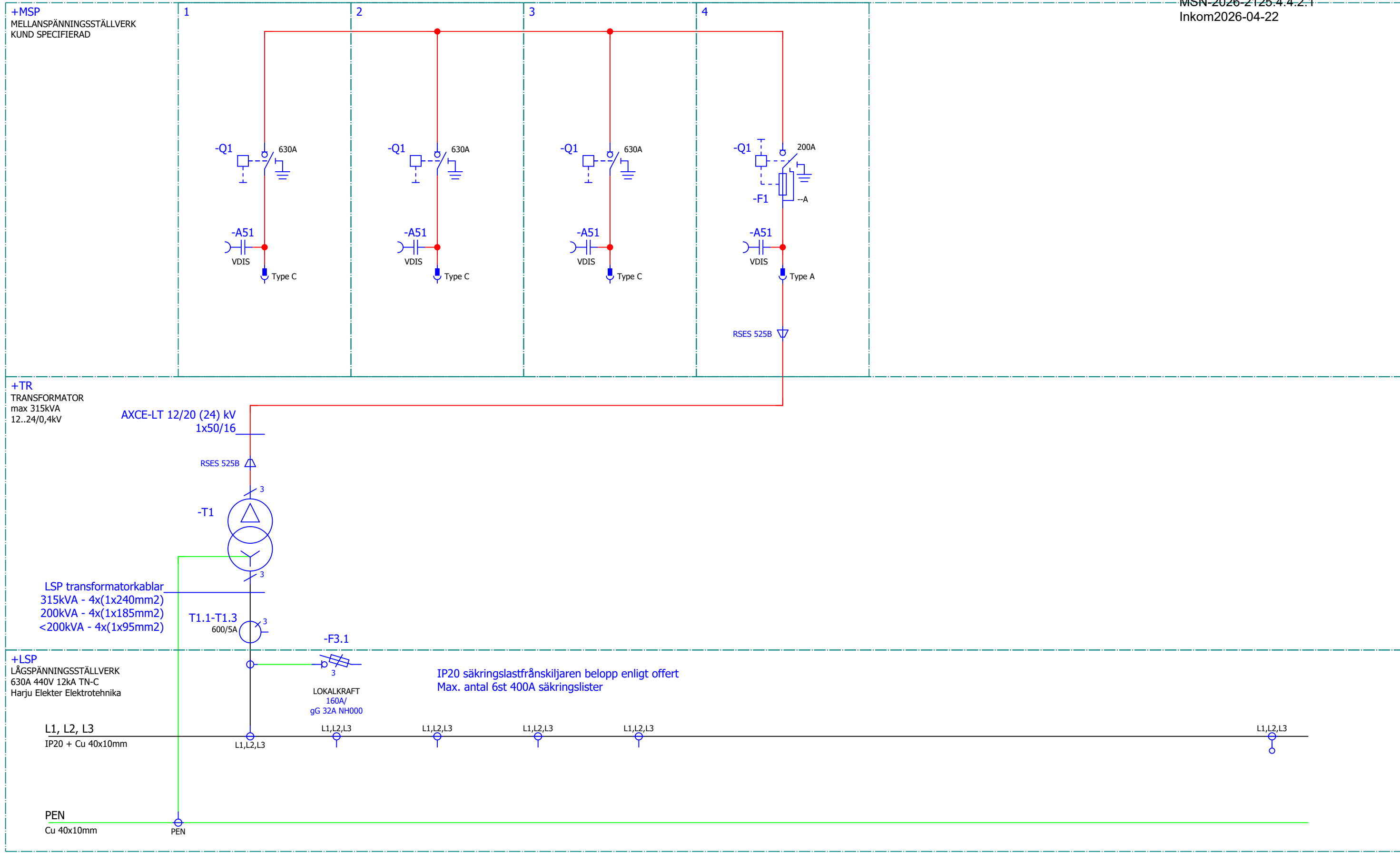
Vikter:

Byggnad med kabel källare [kg]	1800
Mellanspänningsställverk [kg]	600
Lågspänningsställverk [kg]	50
Total vikt (inkl. transformator) [kg]	ca. 4400

Anm:

Installations-, idriftagnings- och driftsinstruktioner leveras med varje station. Färger belopp enligt offert.

Ritad av V.Navross 12.12.2024	Kontrollerad av	Godkänd av	Projektnummer HEKA E.ON 2025	Projekttyp Layoutritning N3RMU3..4	Kund	Projektnummer	Hög nivå funktion = HEKA1VM315-8	Plats+			
Ändring	Datum	Not	Kunddokumentnummer	Beskrivning	Kund		Ritningsnummer	Ändring		Dokumenttyp EFA	
						Harju Elekteer Elektrotehnika AS +372 6747449 info.ee@harjuelekteer.com	Paldiski mnt. 31 76606 Keila Estonia	Format DIN A3	Skala 1 : 50	Blad 1	Antal sidor 1



Ritad av V.Navross 12.12.2024		Kontrollerad av	Godkänd av	Projektnummer HEKA E.ON 2025	Projekttyp	Projektnummer	Hög nivå funktion = HEKA1VM315-8	Plats+		
Ändring	Datum	Not		Kunddokumentnummer	Beskrivning Enlinjeschema	 Harju Elekter Elektrotehnika AS Paldiski mnt. 31 +372 6747449 76606 Keila info.ee@harjuelekter.com Estonia	Ritningsnummer	Ändring	Dokumenttyp	
				Kund			Format DIN A3	Skala 1 : 1	Blad 1	Antal sidor EFS1 2

The copying, distribution and utilization of this document as well as the communication of its contents without expressed authorization is prohibited. Offenders will be held liable for the payment of damages. All rights reserved in the event of a patent, utility model or ornamental design registration.

Viö 1:66

SWEREF99 TM (nord, öst)
6242056, 542349

Centrum av station

Nätstation

8,5m till Kant
på grusväg

6m till
Kant på
asfaltväg

