



Hej!

Det har inkommit en ansökan om Bygglov för nybyggnad av nätstation på fastigheten TORHAMN 5:10 till Karlskrona kommun. Sökt av E.ON Energidistribution AB

Anledningen till att ni hörs i detta ärende är att fastigheten ligger utanför planlagt område.

På [www.karlskrona.se/granne](http://www.karlskrona.se/granne) kan du ta del av handlingar för ärendet.



Innan samhällsbyggnadsnämnden beslutar i ärendet har du möjlighet att yttra dig om ansökan.

Ditt yttrande behöver vara skriftligt och var Karlskrona kommun tillhanda senast **2026-05-17**.

Vid yttrande är det viktigt att diarienummer anges **MSN-2026-1994**. Du kan skicka ditt yttrande till:

[samhallsbyggnadsforvaltningen@karlskrona.se](mailto:samhallsbyggnadsforvaltningen@karlskrona.se)

För information om handläggning av bygglov och övriga steg i bygglovsprocessen se [Bygga nytt, bygga till, bygga om - Karlskrona.se](https://www.karlskrona.se/Bo-och-bygga/bygga/) (<https://www.karlskrona.se/Bo-och-bygga/bygga/>). Det går också bra att kontakta bygglovavdelning på 0455-32 20 01. Handläggarna har telefontid måndag, tisdag, torsdag och fredag klockan 13.00-15.00.

Vänliga hälsningar

Bygglovavdelningen  
**KARLSKRONA KOMMUN**

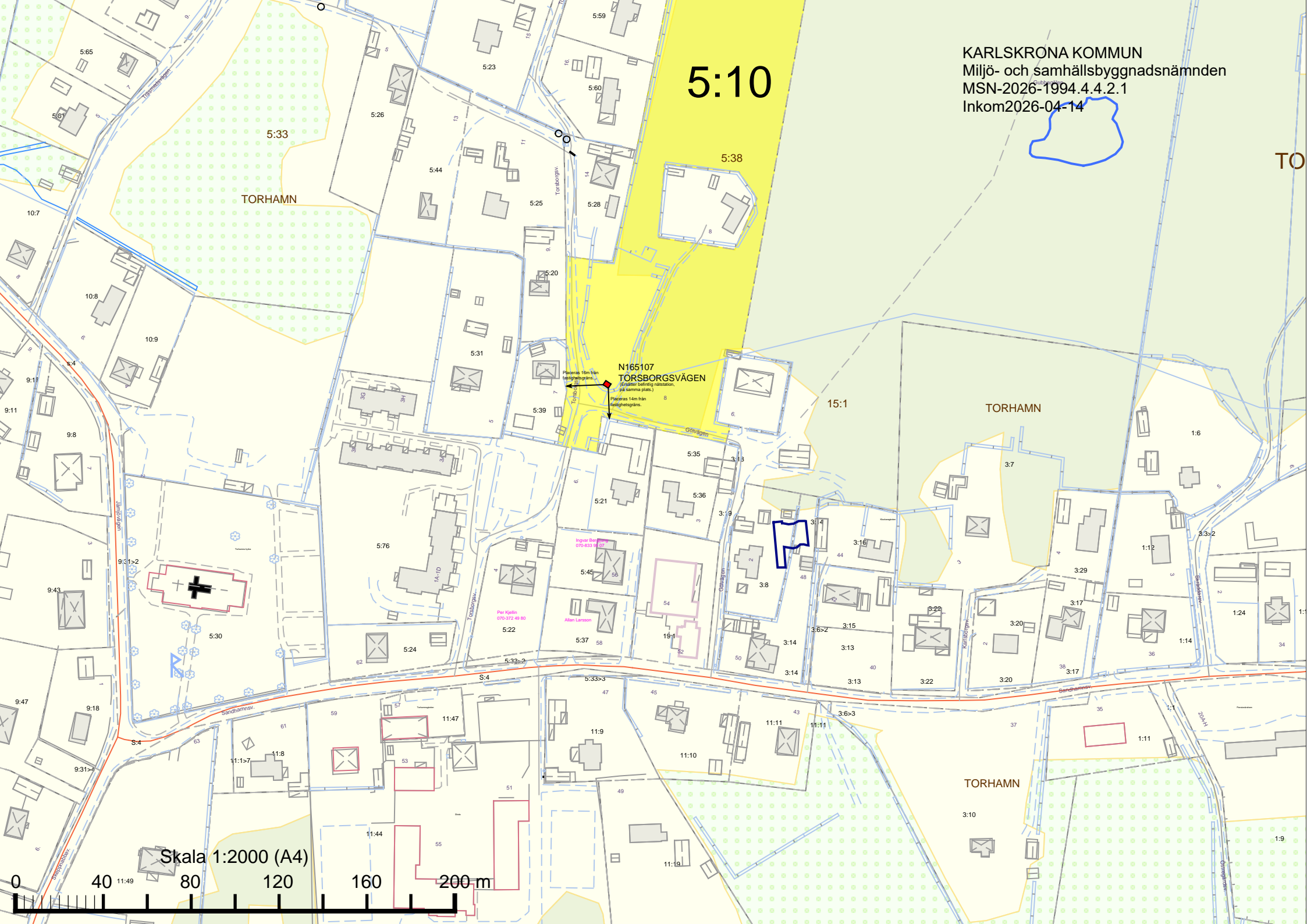
Miljö- och samhällsbyggnadsförvaltningen

Adress  
371 83 Karlskrona

Besöksadress  
Östra Köpmansgatan 1

Telefon  
0455-32 20 01

E-postadress  
[samhallsbyggnadsforvaltningen@karlskrona.se](mailto:samhallsbyggnadsforvaltningen@karlskrona.se)



5:10

TORHAMN

TORHAMN

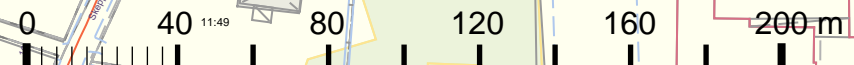
TORHAMN

N165107  
TORSBORGSVÄGEN  
(Ersätter befintlig nässtation,  
på samma plats.)

Plottas 16m från  
respektivegräns.

Plottas 14m från  
respektivegräns.

Skala 1:2000 (A4)





5:31

N165107  
**TORSBORGSVÄGEN**  
(Ersätter befintlig nätstation,  
på samma plats.)

Placeras 16m från  
fastighetsgräns.

Placeras 14m från  
fastighetsgräns.

5:39

Gölvägen

5:35

3:18

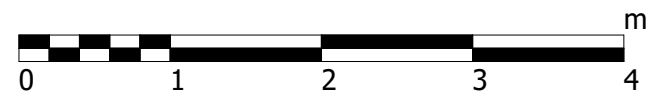
Skala 1:500 (A4)



5:21

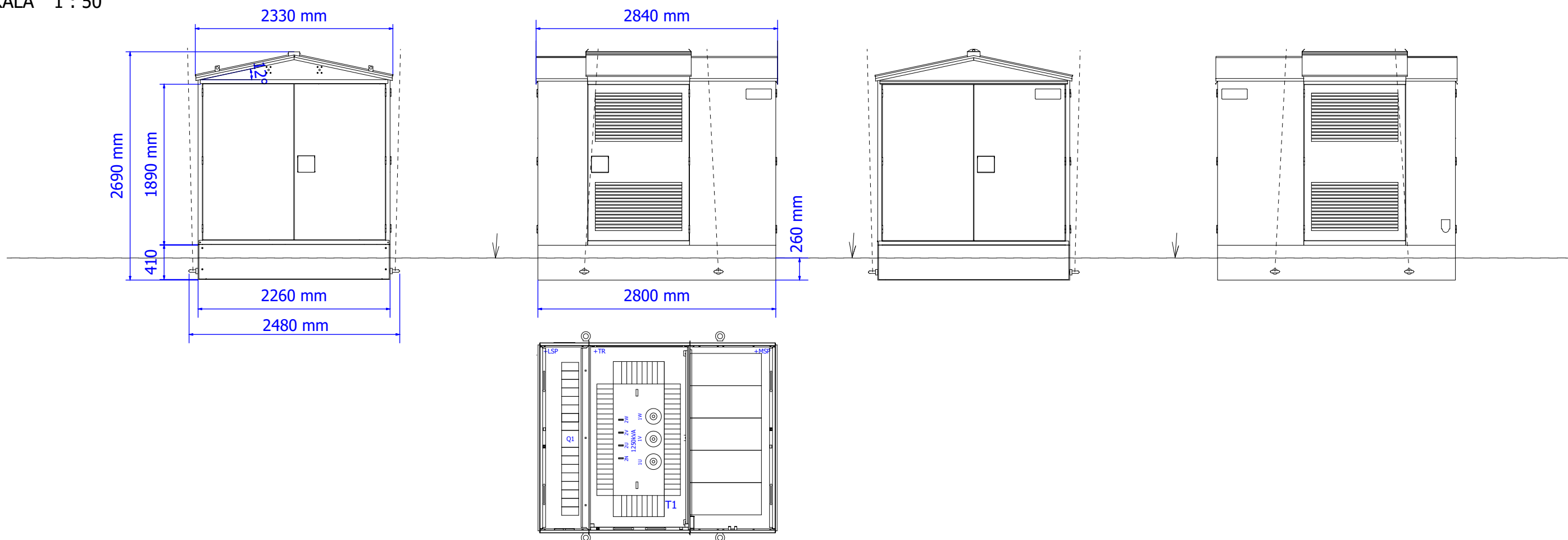
5:36

3:19



SKALA 1 : 50

KARLSKRONA KOMMUN  
Miljö- och samhällsbyggnadsnämnden  
MSN-2026-1994.4.4.2.1  
Inkom2026-04-14



**Dimensioner:**

Längd [mm]	2840 (2800)
Bredd [mm]	2330 (2260)
Höjd [mm]	2690 (2430)
Maximalt tillåtna transformator dimensioner [mm] (LxBxH)	1900x1100x2000
Maximalt tillåtna RMU ställverk dimensioner [mm] (LxBxH)	2000x840x1650

MSP	Mellanspänningsställverk
T1	Transformator
LSP	Lågspänningsställverk

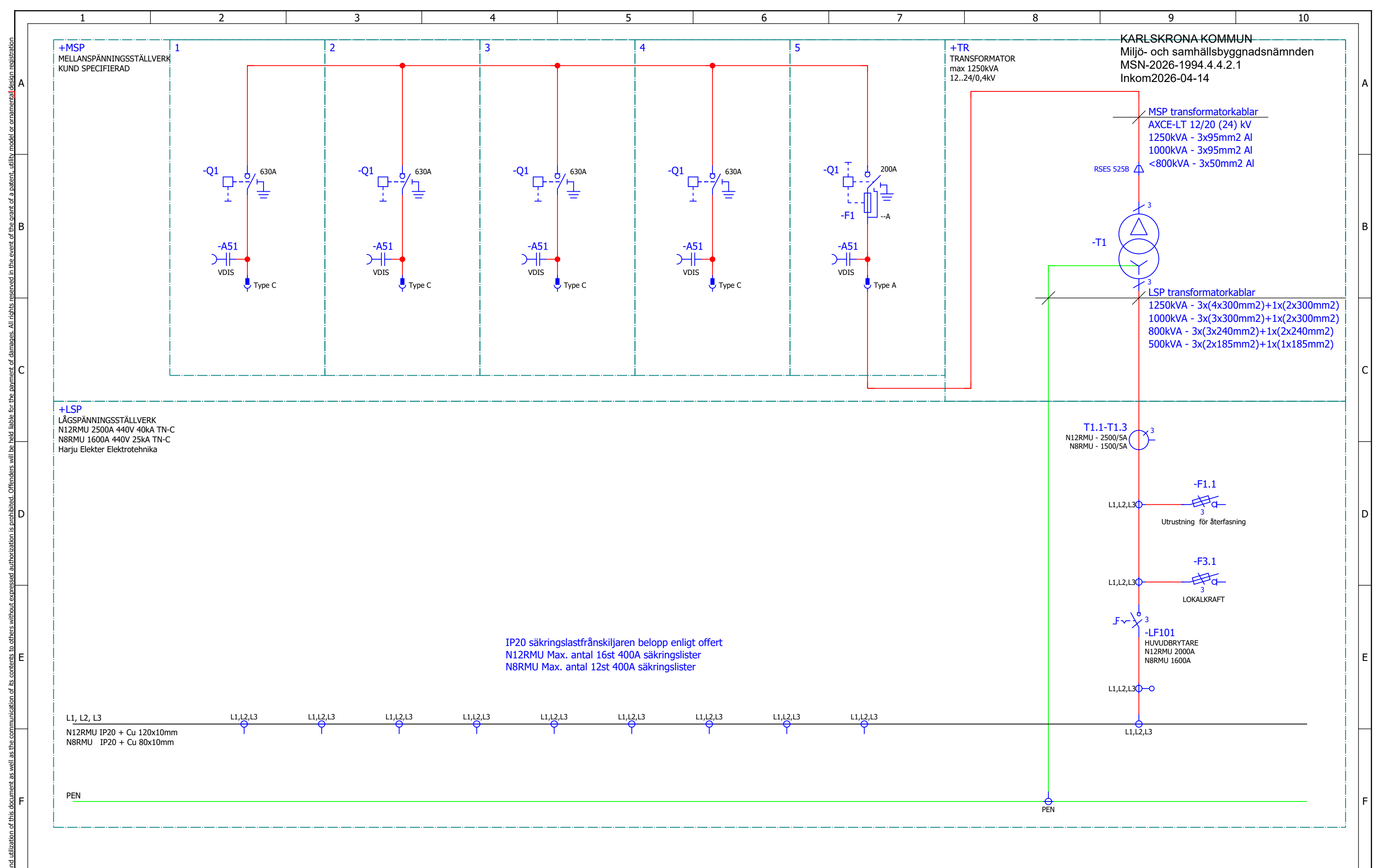
**Vikter:**

Byggnad med kabel källare [kg]	2825
Mellanspänningsställverk [kg]	1000
Lågspänningsställverk [kg]	175
Total vikt (inkl. transformator) [kg]	ca. 7550

**Anm:**

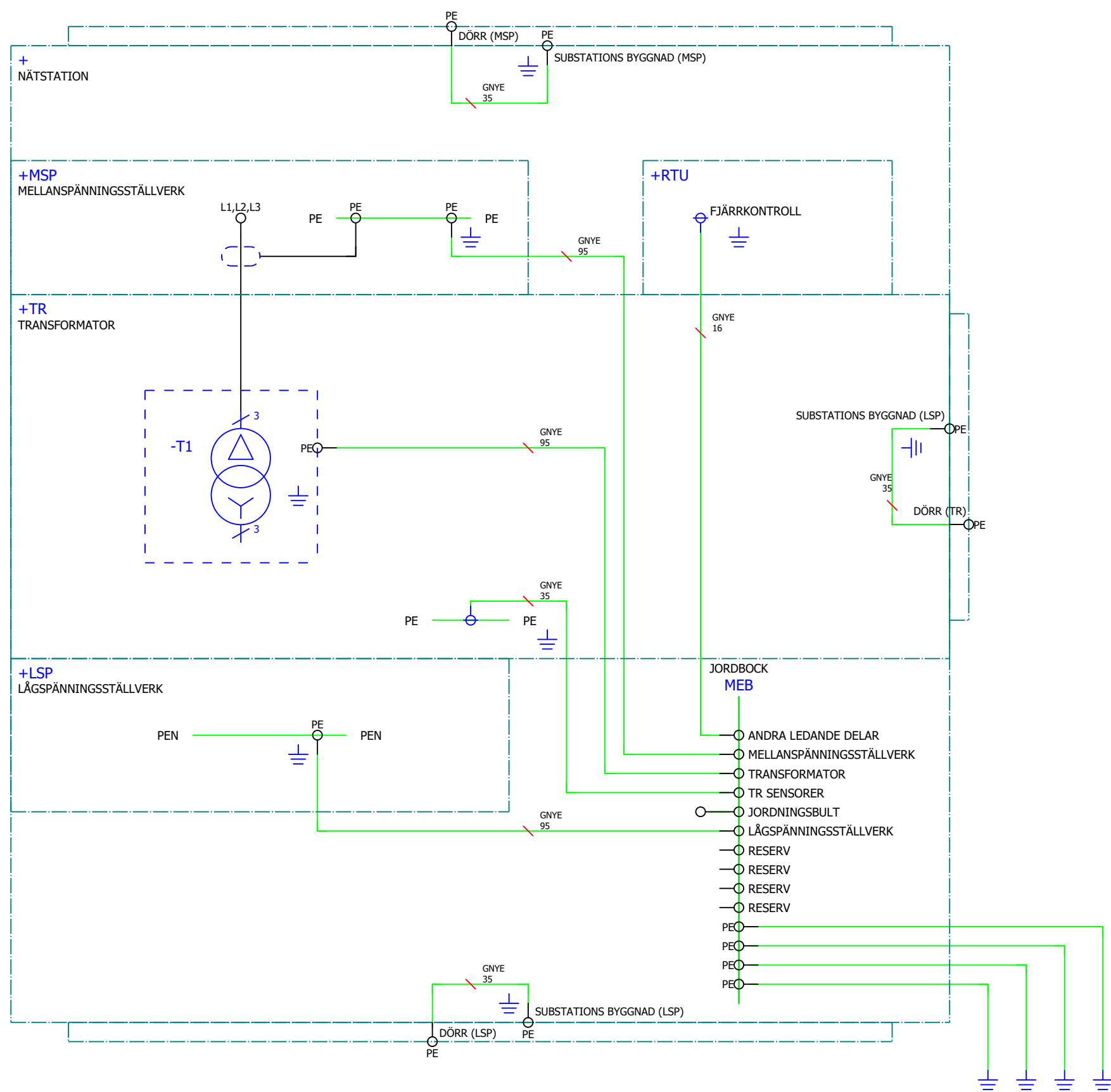
Installations-, idrifttagings- och driftsinstruktioner leveras med varje station. Färger belopp enligt offert.

Ritad av V.Navross 12.12.2024	Kontrollerad av	Godkänd av	Projektnummer HEKA E.ON 2025	Projekttyp Layoutritning N8RMU, N12RMU	Projektnummer	Hög nivå funktion = HEKA1VM1250-2	Plats+			
Ändring	Datum	Not	Kunddokumentnummer	Beskrivning		Ritningsnummer	Ändring		Dokumenttyp EFA	
			Kund		Harju Elekteer Elektrotehnika AS +372 6747449 info.ee@harjuelekteer.com	Paldiski mnt. 31 76606 Keila Estonia	Format DIN A3	Skala 1 : 50	Blad 1	Antal sidor 1



Ritad av V.Navross 12.12.2024		Kontrollerad av	Godkänd av	Projektnummer HEKA E.ON 2025	Projekttyp	Projektnummer	Hög nivå funktion = HEKA1VM1250-2	Plats+		
Ändring	Datum	Not	Kunddokumentnummer	Beskrivning Enlinjeschema			Ritningsnummer	Ändring	Dokumenttyp EFS1	
			Kund		Harju Eleker Elektrotehnika AS Paldiski mnt. 31 +372 6747449 76606 Keila info.ee@harjuelekter.com Estonia		Format DIN A3	Skala 1 : 1	Blad 1	Antal sidor 2

The copying, distribution and utilization of this document as well as the communication of its contents without expressed authorization is prohibited. Offenders will be held liable for the payment of damages. All rights reserved in the event of the grant of a patent, utility model or ornamental design registration.



Ritad av V.Navross 12.12.2024		Kontrollerad av	Godkänd av	Projektnummer HEKA E.ON 2025	Projekttyp Beskrivning Jordlinjeschema	Projektnummer	Hög nivå funktion = HEKA1VM1250-2	Plats+		
Ändring	Datum	Not	Kunddokumentnummer	Kund			Ritningsnummer	Ändring	Dokumenttyp EFS1	
						Harju Eleker Elektrotehnika AS +372 6747449 info.ee@harjuelekter.com	Format DIN A3	Skala 1 : 1	Blad 2	Antal sidor 2
						Paldiski mnt. 31 76606 Keila Estonia				

The copying, distribution and utilization of this document as well as the communication of its contents to others without expressed authorization is prohibited. Offenders will be held liable for the payment of damages. All rights reserved in the event of the grant of a patent, utility model or ornamental design registration.