



Hej!

Det har inkommit en ansökan om Bygglov för nybyggnad av transformatorstation på fastigheten NÄTTRABY 6:67 till Karlskrona kommun. Sökt av E.ON energidistribution AB - Roger Eriksson

Anledningen till att ni hörs i detta ärende är att ansökan innehåller avvikelser från gällande detaljplan då transformatorstationen uppförs på mark som inte får bebyggas (prickmark).

På www.karlskrona.se/granne kan du ta del av handlingar för ärendet.



Innan samhällsbyggnadsnämnden beslutar i ärendet har du möjlighet att yttra dig om ansökan.

Ditt yttrande behöver vara skriftligt och var Karlskrona kommun tillhanda senast **2026-05-17**.

Vid yttrande är det viktigt att diarienummer anges **MSN-2026-2123**. Du kan skicka ditt yttrande till:

samhallsbyggnadsforvaltningen@karlskrona.se

För information om handläggning av bygglov och övriga steg i bygglovsprocessen se [Bygga nytt, bygga till, bygga om - Karlskrona.se](https://www.karlskrona.se/Bo-och-bygga/bygga/) (<https://www.karlskrona.se/Bo-och-bygga/bygga/>). Det går också bra att kontakta bygglovavdelning på 0455-32 20 01. Handläggarna har telefontid måndag, tisdag, torsdag och fredag klockan 13.00-15.00.

Vänliga hälsningar

Bygglovavdelningen
KARLSKRONA KOMMUN

Miljö- och samhällsbyggnadsförvaltningen

Adress
371 83 Karlskrona

Besöksadress
Östra Köpmansgatan 1

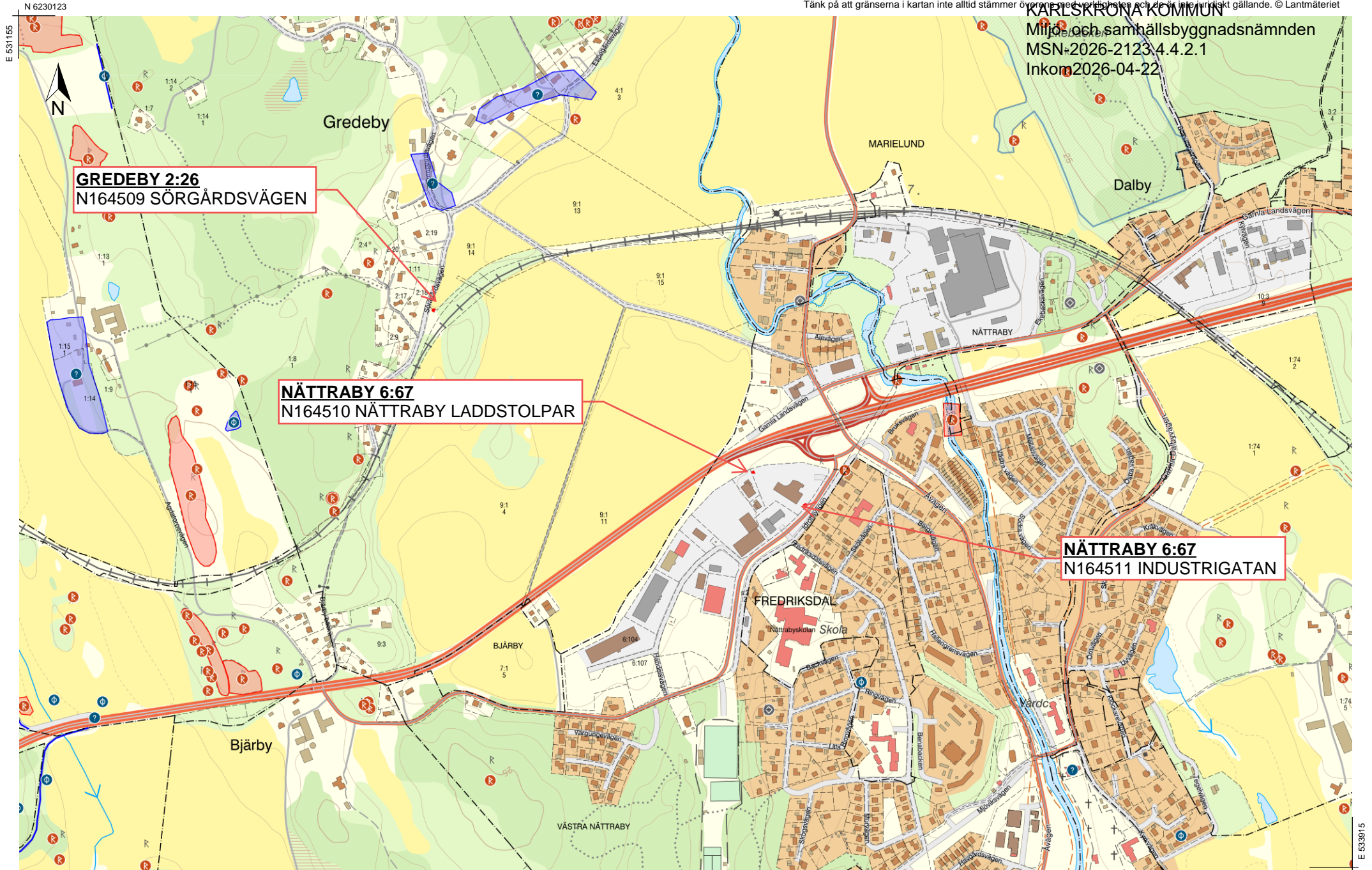
Telefon
0455-32 20 01

E-postadress
samhallsbyggnadsforvaltningen@karlskrona.se

IB350233 ÖVERSIKTSKARTA

Tänk på att gränserna i kartan inte alltid stämmer överens med verkligheten och därför inte juridiskt gällande. © Lantmäteriet

KARLSKRÖNA KOMMUN
Miljö- och samhällsbyggnadsnämnden
MSN-2026-2123.4.4.2.1
Inkom 2026-04-22



0 300 600 900 m
Skala 1:10 000, SWEREF 99 TM, RH 2000.

LANTMÄTERIET

N 6228353

E 531155

E 533915

N164510
NÄTTRABY LADDSTOLPAR

NÄTTRABY 6:67
Karlskrona västra

NÄTTRABY 6:95
Karlskrona västra

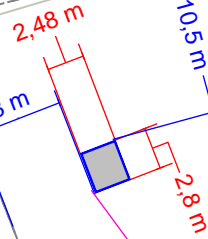
Idrottsvägen 2B
313 30 Nättraby

Idrottsvägen 2
313 30 Nättraby

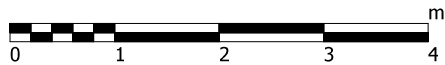
Skala 1:500 (A4)



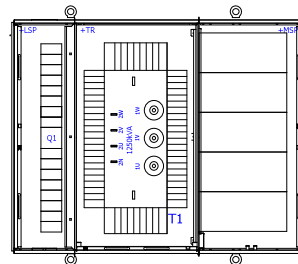
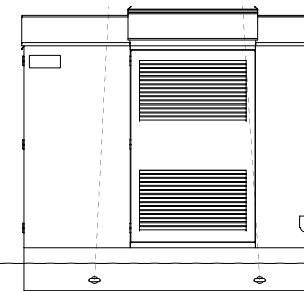
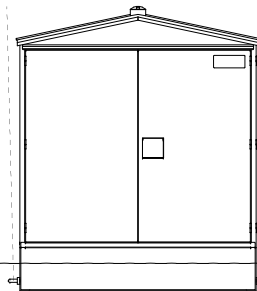
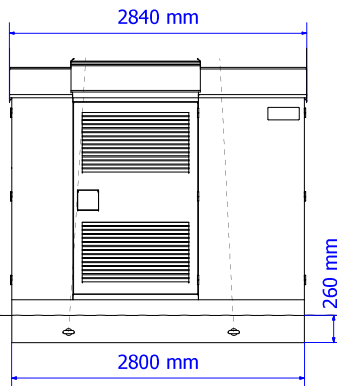
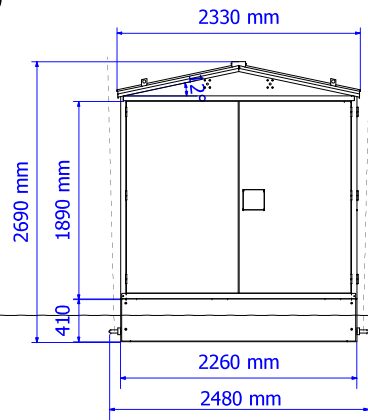
IB350233
N164510 NÄTTRABY LADDSTOLPAR
Situationsplan



2B



SKALA 1 : 50



KARLSKRONA KOMMUN
Miljö- och samhällsbyggnadsnämnden
MSN-2026-2123.4.4.2.1
Inkom2026-04-22

Dimensioner:

Längd [mm]	2840 (2800)
Bredd [mm]	2330 (2260)
Höjd [mm]	2690 (2430)
Maximalt tillåtna transformatordimensioner [mm] (LxBxH)	1900x1100x2000
Maximalt tillåtna RMU ställverk dimensioner [mm] (LxBxH)	2000x840x1650

MSP	Mellanspänningsställverk
T1	Transformator
LSP	Lågspänningsställverk

Vikter:

Byggnad med kabel källare [kg]	2825
Mellanspänningsställverk [kg]	1000
Lågspänningsställverk [kg]	175
Total vikt (inkl. transformator) [kg]	ca. 7550

Anm:

Installations-, idrifttagnings- och driftsinstruktioner leveras med varje station.
Färger belopp enligt offert.

**IB350233 N164510 NÄTTRABY
LADDSTOLPAR
Fasadritning**

Ritad av V.Navross 12.12.2024	Kontrollerad av	Godkänd av	Projektnummer HEKA E.ON 2025	Projekttyp Layoutritning N8RMU, N12RMU	Projektnummer	Hög nivå funktion = HEKA1VM1250-2	Plats+		
Ändring	Datum	Not	Kunddokumentnummer	Beskrivning		Ritningsnummer	Ändring	Dokumenttyp EFA	
			Kund		Harju Elekteer Elektrotehnika AS +372 6747449 info.ee@harjuelekteer.com	Paldiski mnt, 31 76606 Kella Estonia	Skala 1 : 50	Blad 1	Antal sidor 1

The copying, distribution and utilization of this document as well as the communication of its contents to others without expressed authorization is prohibited. Offenders will be held liable for the payment of damages. All rights reserved in the event of a patent, utility model or ornamental design registration.

