

Motorways of the Sea

TEN-T Trans European Network



Investeringar

- **Totalt investeras 832 489 246 kr**
 - **EU-stödet uppgår till 178 152 699 kr**
- Kust till kustbanan
- Järnvägsspåret till Verkö
 - Upprustning
 - Elektrifiering
 - Korsningar
 - Buller
- Trafiksystem Infartsleden
- Elförsörjning av färjor
- Kombiterminal Alvesta

(Euro-kurs 2009-12-08)

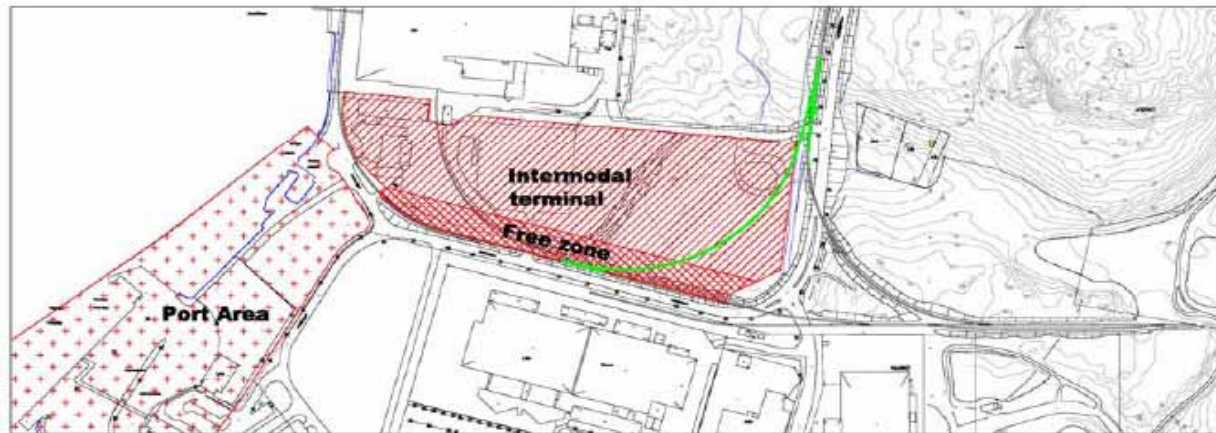
Investeringar, Karlskrona kommun

- Upprustning av järnvägsspåret till Verkö
Investering: 20 864 600 kr
EU-stöd: 4 174 575 kr
- Elektrifiering av järnvägsspåret till Verkö
Investering: 14 605 220 kr
EU-stöd: 3 125 517 kr
- Plankorsningar och bulleråtgärder
Investering: 14 605 220 kr
EU-stöd: 3 140 028 kr
- Traffic management system på infartsleden
Investering: 2 973 727 kr
EU-stöd: 636 378 kr



Investeringar, Karlskrona kommun

- Landströmskoppling till färjor, Verköhamnen
Investering: 1 063 051 kr
EU-stöd: 227 493 kr
- Triangelspår Verköhamnen
Investering: 2 778 695 kr
EU-stöd: 594 641 kr



(Euro-kurs 2009-12-08)

Investeringar, övriga parter

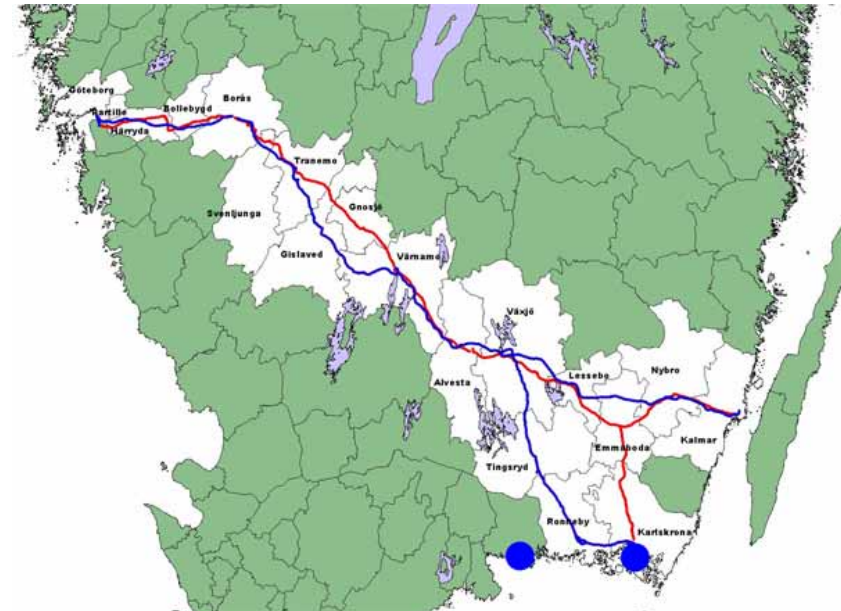
- Kust till kustbanan, Banverket
Investering: 750 082 370 kr
EU-stöd 160 517 627 kr
- Kombiterminal, Alvesta kommun
Investering: 19 503 185 kr
EU-stöd: 4 173 682 kr
- Landströmskoppling till färjor, Stena Line
Investering: 7 302 610 kr
EU-stöd: 1 562 759 kr
- Vägar och järnvägar i hamnen i Gdynia (finansierat av the Polish Cohesion fund).
Investering: 22 600 000€ (235 769 980 kr)

Investeringar över tid

	<u>2009</u>	<u>2010</u>	<u>2011</u>	<u>2012</u>	<u>2013</u>	<u>Totalt</u>	<u>EU-stöd inkl indirekta kostnader</u>
Kust till kustbanan, Banverket	36 513 050 kr	75 112 560 kr	262 893 960 kr	262 893 960 kr	112 668 840 kr	750 082 370 kr	160 517 627 kr
Upprustning av järnvägsspåret till Verkö, Karlskrona kommun	0 kr	6 436 729 kr	13 070 629 kr	0 kr	0 kr	19 507 358 kr	4 174 575 kr
Elektrifiering av järnvägsspåret till Verkö, Karlskrona kommun	0 kr	0 kr	4 819 723 kr	9 785 497 kr	0 kr	14 605 220 kr	3 125 517 kr
Stängning av plankorsningar & bulleråtgärder, Karlskrona kommun	0 kr	0 kr	3 669 040 kr	7 334 950 kr	3 669 040 kr	14 673 030 kr	3 140 028 kr
Triangelspår Verköhamnen, Karlskrona kommun	0 kr	2 778 695 kr	0 kr	0 kr	0 kr	2 778 695 kr	594 641 kr
Traffic Management system Infartsleden, Karlskrona kommun	0 kr	2 973 727 kr	0 kr	0 kr	0 kr	2 973 727 kr	636 378 kr
Landströmskoppling till färjor, Verköhamnen, Karlskrona kommun	350 525 kr	712 526 kr	0 kr	0 kr	0 kr	1 063 051 kr	227 493 kr
Landströmskoppling till färjor, Stena Line	2 409 861 kr	4 892 749 kr	0 kr	0 kr	0 kr	7 302 610 kr	1 562 759 kr
Kombiterminal Alvesta, Alvesta kommun	6 395 000 kr	9 837 659 kr	3 270 526 kr	0 kr	0 kr	19 503 185 kr	4 173 682 kr
Indirekta kostnader,	3 284 036 kr	7 302 610 kr	20 342 985 kr	19 821 370 kr	8 241 517 kr		
(Euro-kurs 2009-12-08)						832 489 246 kr	178 152 699 kr

Baltic-Link Association ↘↗

- Borås kommun
- Tranemo kommun
- Svenljunga kommun
- Gislaved kommun
- Gnosjö kommun
- Värnamo kommun
- Sävsjö kommun
- Alvesta kommun
- Växjö kommun
- Tingsryd kommun
- Ronneby kommun
- Karlskrona kommun/Hamn
- Karlshamns Hamn
- Lessebo kommun
- Emmaboda kommun
- Nybro kommun
- Kalmar kommun
- Regionförbundet Jönköpings län
- Region Blekinge
- Regionförbundet i Kalmar län
- Regionförbundet södra Småland
- Västra Götalandsregionen
- ALWEX AB
- ÅC Karlskrona
- Stena Line



Promoting Partners

- Alwex AB
 - Green Cargo AB
 - SPEDCONT Co Ltd
- Partners som ska realisera och marknadsföra projektet