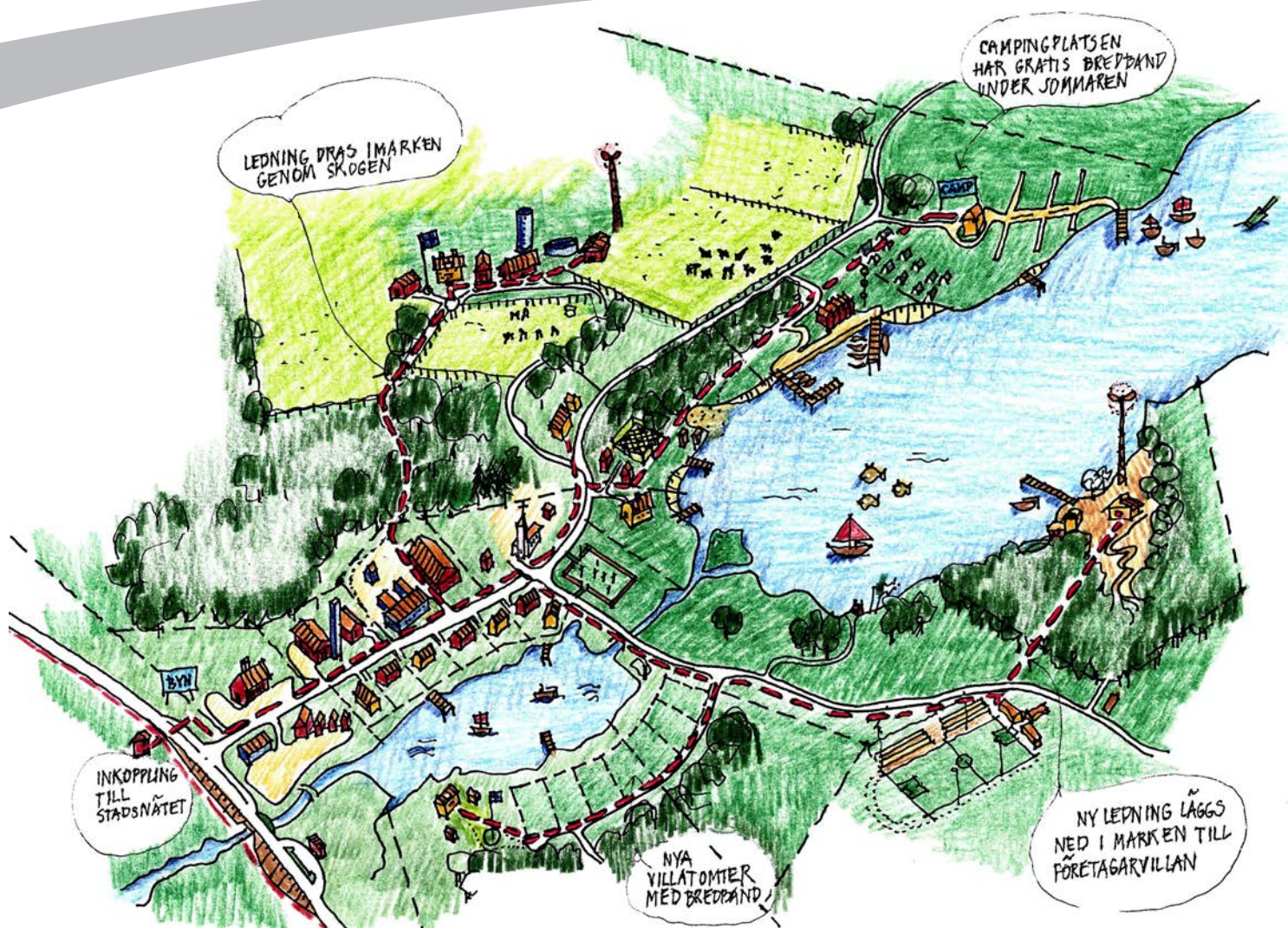


Bredband på landsbygden och markfrågor



Bredband behövs för att informationssamhället ska fungera och hela Sverige få en säkrad infrastruktur.

När bredbandsnäten byggs ut behövs därför tryggt tillträde till mark, liksom samverkan mellan fastighetsägare och en välskött förvaltning. En lantmäteriförrättning är ett enkelt, kostnadseffektivt och rättssäkert sätt att hantera detta.

När bredbandsnäten byggs ut behövs framtids-säkra lösningar som också gäller när fastigheter byter ägare. Det kan handla om

- tillgång till mark
- samverkan mellan fastigheter
- förvaltning av bredbandsanläggningen

Tillgång till mark

För att få tillgång till mark behövs juridiska åtgärder som ordnas i tid. En försening av projektet kan leda till kostnadsökningar och i värsta fall skadeståndsansvar. Det är därför viktigt att tidigt i planeringsskedet skaffa information om vilka olika juridiska lösningar som finns för markfrågorna. Ledningsrätt är exempel på en sådan lösning. Gemensamhetsanläggning som förvaltas av en samfällighetsförening är ett annat exempel.

Ledningsrätt

Ledningsrätten kan ge exempelvis kommuner, företag eller ekonomiska föreningar möjlighet att dra fram en bredbandsledning på annans mark. Genom ledningsrätten skapas en servitutsliknande rättighet att dra fram och behålla ledningen. Ledningsbeslutet registreras i fastighetsregistret, dokumenteras på registerkartan och gäller vid ägaröverlåtelser. Det blir genom lantmäteri beslutet tydligt för den som äger marken var ledningen ligger och vilka regler som gäller för ledningshavare och markägare. I anslutning till beslutet regleras även ersättning till berörda markägare.

Samverkan mellan fastigheter

För att fastigheter ska kunna samverka på ett effektivt och hållbart sätt kan en gemensamhetsanläggning bildas. En gemensamhetsanläggning är en fysisk anläggning som behövs för flera fastigheters långsiktiga behov. Det är fastigheterna och inte fastighetsägarna som har del i anläggningen, vilket ger långsiktighet och trygghet i ägandet. Vid bredbandsutbyggnad kan exempelvis ledningen med rör vara det som ägs tillsammans genom gemensamhetsanläggningen.

Förvaltning av bredbandsanläggning

Samfällighetsförening ger en rättssäker och effektiv förvaltning av en gemensamhetsanläggning. Den ger dessutom flera unika ekonomiska och administrativa fördelar. Delägarfastigheternas ägare är automatiskt medlemmar i samfällighetsföreningen.

Vill du veta mer?

Ta kontakt med Lantmäteriet om du vill veta mer om hållbara lösningar på dina markfrågor. Vi finns över hela landet och hjälper dig gärna.
Telefon: 0771 - 63 63 63

Stöd

Glöm inte heller att det finns olika typer av stöd från EU till bredbandsutbyggnad, även för att täcka en del av lantmäterikostnaderna. Kontakta din länsstyrelse för mer information!

LANTMÄTERIET



Mer information hittar du på:
www.lantmateriet.se

Lantmäteriet, 801 82 Gävle
TELEFON 0771-63 63 63
E-POST kundcenter@lm.se

